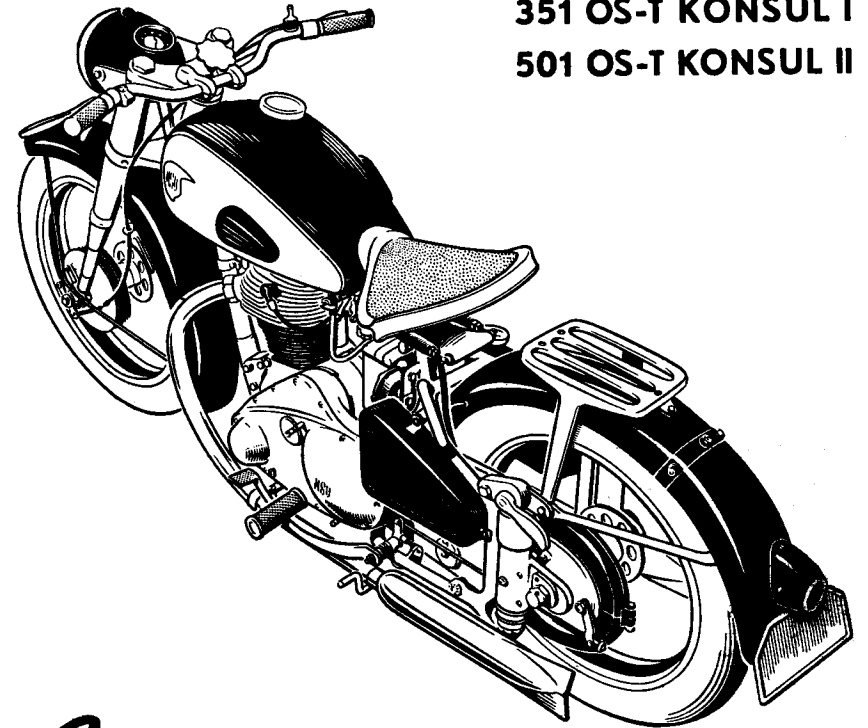


NSU KONSUL

351 OS-T KONSUL I
501 OS-T KONSUL II



Ersatzteilleiste

Ausgabe September 1951

351 OS-T ab Fahrzeug 1 800 001 / 950 020
501 OS-T ab Fahrzeug 1 801 760 / 970 001

NSU WERKE AKTIENGESELLSCHAFT NECKARSULM

Ersatzteileversorgung

Von jeder NSU-Vertretung wird erwartet, daß sie stets über einen ausreichenden Vorrat in den meistbenötigten Ersatzteilen verfügt und die erforderliche Lagerergänzung rechtzeitig vornimmt.

Für jede Art von Ersatzteillieferungen unterhalten die NSU-Bezirksvertretungen

Ansbach	Leonard Landois	Draisstr. 16
Berlin SW 61	NSU-Mehner	Mehringdamm 33
Bischofsheim bei Mainz	Richard Trapp	Spelzengasse 2
Bremen	Will van Gels	Vulkanstr. 100
Düsseldorf-Grafenberg	Hermann Schlefmann	Hohenzollernhalle 2
Freiburg	Fahrzeug-Vertrieb G.m.b.H.	Sautierstr. 75
Kirn (Nahe)	Auto-Maurer	
München-Pasing	Alois Drax	Landsbergerstr. 436
Stadthagen	Bruno Lüpke	Teichstr. 1
Stuttgart-S	NSU-Filiale	Hauptstätterstr. 42-48

entsprechend bestückte Ersatzteilleger.

Es empfiehlt sich für jede Art von Instandsetzungs-Arbeiten ausschließlich **NSU-Original-Ersatzteile** zu verwenden, die nur von den NSU-Bezirksvertretungen geliefert werden können. Wir bitten Sie deshalb, Ihren Ersatzteilebedarf bei der für Sie zuständigen Bezirksvertretung in Auftrag zu geben. Vom Werk aus erfolgt keine Ersatzteilebelieferung direkt an Kunden oder NSU-Händler. Hier eingehende Aufträge werden zur Bearbeitung an die zuständige Bezirksvertretung weitergeleitet.

Voraussetzung für eine schnelle und fehlerfreie Ersatzteilebelieferung ist, daß bei Ersatzteilebestellungen folgende Richtlinien Beachtung finden:

1. **Auftrag an zuständige Bezirksvertretung richten.**
2. **Fahrzeugtyp, Fahrgestell-Nummer und Motor-Nummer angeben.**
3. **Bestellnummern laut Ersatzteile-Liste (nicht Bild-Nummer) und genaue Benennung des gewünschten Teiles angeben.** Falls dies nicht möglich, Musterstück oder Skizze beifügen.
4. Die nummerierten Pfeile „1“, „2“ usw. geben den Umfang der vollständigen (vollst.) Teile an, wobei nicht zugehörige Teile die Pfeillinie durch einen Bindestrich unterbrechen.

5. Keine sonstigen Anfragen oder Mitteilungen auf Bestellschreiben machen.

Der Ersatzteile-Versand wird grundsätzlich unter Nachnahme vorgenommen, sofern keine Vorauszahlung erfolgt ist.

Die Verpackung wird zum Selbstkostenpreis berechnet und nicht zurückgenommen.

Etwaige Beanstandungen können nur innerhalb von 8 Tagen nach Empfang der Sendung unter Beifügung des Lieferscheines vorgebracht werden.

Instandsetzung im Werk

Bei Einsendung von Fahrzeugen oder Teilen zur Instandsetzung im Werk ist es nötig, diesen ein Verzeichnis über die etwa mitfolgenden Zubehör- oder Ausstattungsteile beizufügen; andernfalls kann keine Gewähr für vollzählige Rücklieferung übernommen werden.

Zur Durchführung von Instandsetzungsarbeiten ist ein eindeutiger Instandsetzungsauftrag und die Anerkennung der anfallenden Instandsetzungskosten erforderlich. Eine Aufbewahrung oder Rückversand alter Teile erfolgt nur auf ausdrücklichen Wunsch des Einsenders. Sofern keine Vorauszahlung geleistet wird, erfolgt die Rücksendung nur unter Nachnahme der Instandsetzungskosten.

INHALTS-VERZEICHNIS

	Seite
Gruppe 1 : Motor	6
Gruppe 1/1: Kurbelgehäuse und Zylinder	7-9
Gruppe 1/1: Kurbelgehäuse und Zylinder	10-11
Gruppe 1/2: Kurbeltrieb	12-16
Gruppe 1/3: Steuerung	17-18
Gruppe 1/4: Ölpumpe	19
Gruppe 1/5: Vergaser	20-21
Gruppe 1/7: Elektr. Ausrüstung (Motor) Lichtmaschine, Zündspule	22-25
Gruppe 2 : Getriebe mit Starter	26-29
Gruppe 2/5: Schaltbetätigung	30
Gruppe 2/7: Kupplung und Betätigung	31-32
Gruppe 3/1: Rahmen	33
Gruppe 3/2: Sattel und Fußrasten	34
Gruppe 3/3: Gepäckträger und Ständer	35
Gruppe 3/4: Schutzbleche	36-37
Gruppe 3/5: Kraftstoffbehälter, Ölbehälter	38-39
Gruppe 3/6: Auspuffanlage	40
Gruppe 3/8: Hinterradfederung	41-43
Gruppe 4/2: Teleskopgabel	44-46
Gruppe 4/4: Lenker	47-48
Gruppe 4/5: Seilzüge	49-50
Gruppe 5/1: Vorderrad	} 51-52
Gruppe 5/2: Vorderradbremse	
Gruppe 5/4: Hinterrad	} 53-55
Gruppe 5/5: Hinterradbremse	
Gruppe 5/6: Fußbremsbetätigung	56
Gruppe 5/7: Antrieb und Abdeckung	57-59
Gruppe 6/1: Elektr. Ausrüstung (Fahrgestell) Batterie und Horn	60
Gruppe 6/2: Elektr. Ausrüstung (Fahrgestell) Beleuchtung	61-62
Gruppe 6/3: Elektr. Ausrüstung (Fahrgestell) Leitungen	63-64
Gruppe 6/4: Instrumente	65
Gruppe 8/1: Werkzeugbehälter	} 66-67
Gruppe 8/2: Werkzeug	

Motor	Gruppe 1
--------------	-----------------

Tafel 1 Bild-Nr.	Bestell-Nr.	Benennung	An- zahl	Bemerkungen
1	121 110 076	Motor , vollst. mit Vergaser, jedoch / ohne Lichtmaschine	1	nur für 351 OS-T
—	131 110 309	Motor , vollst. mit Vergaser, jedoch ohne Lichtmaschine	1	nur für 501 OS-T
2	121 111 118 °	Platte für Motor aufhängung, vorn	2	
3	121 111 470 °	Verkleidung für vordere Motor aufhän- gung	1	
4	121 111 122 °	Platte für Motor aufhängung, rechts hinten	1	
5	121 111 247 °	Platte für Motor aufhängung, links hinten	1	
6	121 058 448 °	Sechskantschraube (M 10x1,25x79)	2	
7	035 054 270 °	Sechskantmutter (M 10x1,25)	2	
8	121 054 277 °	Sechskantschraube (M 12x1,25x79)	4	bei Seitenwagenan- schluß nur 2 Stck.
—	121 097 401 °	Sechskantschraube (M 12x1,25x89)	2	nur für Seitenwagen
9	121 054 271 °	Sechskantmutter (M 12x1,25)	5	

° gleiche Teile für 351/501 OS-T

KONSUL II

Gruppe 1 — Motor

Nov. 53 (9)

Im Zusammenhang mit dem **Einbau des Seitenständers** ab Maschine **1 811 999 / 974 282** (501 OS-T) ändern sich die Motor-Befestigungsschrauben:

121 054 277	Schraube	1	} Für Solobetrieb anstelle von 4 Schrauben 121 054 277
121 097 401	Schraube	3	
121 054 277	Schraube	1	} Für Seitenwagen- betrieb anstelle von 2 Schrauben 121 054 277 u. 2 Schrauben 121 097 401
121 097 401	Schraube	1	
131 112 117	Schraube	2	

Gruppe 1/1	Kurbelgehäuse und Zylinder
-------------------	-----------------------------------

Tafel 2 Bild-Nr.	Bestell-Nr.	1 2 3 4	Benennung	An- zahl	Bemerkungen
—	121 101 534		Kurbelgehäuse , vollst. mit Deckel, Büch- sen, Bolzen und Paßstifte, ohne Lager	1	nur für 351 OS-T
—	131 101 536		Kurbelgehäuse , vollst. mit Deckel, Büch- sen, Bolzen und Paßstifte, ohne Lager	1	nur für 501 OS-T
1	121 101 524		Kurbelgehäusehälfte , links vollst. mit Bolzen, ohne Lager	1	nur für 351 OS-T
—	131 101 528		Kurbelgehäusehälfte , links vollst. mit Bolzen, ohne Lager	1	nur für 501 OS-T
2	121 099 832		Stiftschraube für Zylinderbefestigung	2	nur für 351 OS-T
—	131 098 863		Stiftschraube für Zylinderbefestigung	2	nur für 501 OS-T
3	M 7x15 DIN 940	0	Stiftschraube f. Kettenkastenbefestigung (192 07015 11)	2	
4	121 099 396 °		Stiftschraube f. Kettenkastenbefestigung	1	
5	121 101 296		Stiftschraube für Gehäuseverschraubung, oben	1	nur für 351 OS-T
—	131 099 391		Stiftschraube für Gehäuseverschraubung, oben	1	nur für 501 OS-T
6	121 099 390 °		Stiftschraube für Gehäuseverschraubung, mitte	1	
7	A 20x26 DIN 7603	0	Dichtring (00 93 16 15)	1	
8	031 054 116 °		Ölablaßschraube	1	

° gleiche Teile für 351/501 OS-T

Ausg. Sept. 52 S. 7
oder
Ausg. Sept. 51 S. 6

Kurbelgehäuse und Zylinder

Gruppe 1/1

Tafel 2		Bestell-Nr.	1 2 3 4	Benennung	Anzahl	Bemerkungen
Bild-Nr.						
9		121 101 526		Kurbelgehäusehälfte , rechts vollst. mit Bolzen, Büchsen, ohne Lager	1	nur für 351 OS-T
—		131 101 530		Kurbelgehäusehälfte , rechts vollst. mit Bolzen, Büchsen, ohne Lager	1	nur für 501 OS-T
10		121 099 832		Stiftschraube für Zylinderbefestigung	2	nur für 351 OS-T
—		131 098 863		Stiftschraube für Zylinderbefestigung	2	nur für 501 OS-T
11		031 051 814 ⁰		Paßstift	2	
12		031 056 192 ⁰		Büchse für Nockenrad	2	
13		121 056 193 ⁰		Büchse für Schwinghebelwelle	2	
14		121 058 380		Abdeckblech für Überlauf	1	nur für 351 OS-T
—		131 058 160		Abdeckblech für Überlauf	1	nur für 501 OS-T
15		121 058 378		Linsensenkschraube	1	nur für 351 OS-T
—		131 058 379		Linsensenkschraube	1	nur für 501 OS-T
16		031 056 219 ⁰		Verschlußschraube für Ölkanal	1	
17		121 054 978 ⁰		Nippel für Ölleitung	2	
18		121 107 476 ⁰		Steuergehäusedeckel , vollst.	1	
19		031 056 192 ⁰		Büchse für Nockenrad	2	
20		121 056 193 ⁰		Büchse für Schwinghebelwelle	2	
21		031 056 209 ⁰		Verschlußstück für Ölleitung	1	
22		031 056 220 ⁰		Führungshülse für Rückschlagventil . .	1	
—		031 056 232 ⁰		Dichtring für Führungshülse (11x5,5x2,5)	2	
23		031 056 231 ⁰		Führung für Öleinlauf in die Pumpe . .	1	
24		031 046 601 ⁰		Verschlußstopfen für Ölkanal	2	
25		121 111 132 ⁰		Zylinderstift	1	
26		031 111 053 ⁰		Zylinderstift	1	

⁰ gleiche Teile für 351/501 OS-T

Gruppe 1/1

Kurbelgehäuse und Zylinder

Tafel 2		Bestell-Nr.	Benennung	Anzahl	Bemerkungen
Bild-Nr.					
27		121 098 860 ⁰	Sprengring	1	
28		121 094 806 ⁰	Rillennager (30x62x16) 6206 DIN 625	1	
29		121 054 269 ⁰	Ausgleichscheibe (50x30x0,5—1,25)	nach Bedarf	
30		121 099 387 ⁰	Zwischenstück	1	
31		2,5x7 DIN 1473 ⁰	Zylinderkerbstift (307 25007 00)	1	
32		121 101 455 ⁰	Rillennager (25x62x17) 6305 DIN 625	1	
33		121 098 868 ⁰	Ölfangscheibe	1	
34		121 102 102 ⁰	Abdeckscheibe für linke Achse gegen Kettenkasten (25,1x49,5x0,5)	1	
35		121 105 842	Zylinderlager (25x52x18) WJL 25 DIN 5412	1	nur für 351 OS-T
—		131 111 502	Zylinderlager (25x62x17) NJM 25 DIN 5412	1	nur für 501 OS-T
36		121 056 923	Sechskantschraube (M 10x1,25x114) . .	2	nur für 351 OS-T
—		131 054 272	Sechskantschraube (M 10x1,25x122) . .	2	nur für 501 OS-T
37		121 054 273 ⁰	Sechskantschraube (M 10x1,25x67) . .	1	
38		035 054 270 ⁰	Sechskantmutter (M 10x1,25)	4	
39		121 056 186 ⁰	Dichtung für Steuergehäusedeckel . .	1	
40		M 6x50 DIN 88 ⁰	Linsensenkschraube (144 06050 52)	4	
41		M 6x38 DIN 88 ⁰	Linsensenkschraube (144 06038 52)	6	
—		121 110 325	Dichtungssatz	1	nur für 351 OS-T
—		131 110 326	Dichtungssatz	1	nur für 501 OS-T

⁰ gleiche Teile für 351/501 OS-T

Kurbelgehäuse und Zylinder

Gruppe 1/1

Tafel 3 Bild-Nr.	Bestell-Nr.	Benennung	Anzahl	Bemerkungen
1	121 099 858	Zylinder	1	nur für 351 OS-T
—	131 098 982	Zylinder	1	nur für 501 OS-T
2	121 099 859	Dichtung für Zylinder	1	nur für 351 OS-T
—	131 098 983	Dichtung für Zylinder	1	nur für 501 OS-T
3	M 10x1 DIN 934	Sechskantmutter für Zylinderbefestigung (201 10001 21)	4	nur für 351 OS-T
—	M 12x1,5 DIN 934	Sechskantmutter für Zylinderbefestigung (201 12015 21)	4	nur für 501 OS-T
4	121 099 154 °	Dichtung für Zylinderkopf	1	
5	121 111 346	Zylinderkopf, vollst. mit Bolzen und Ventilführungen	1	nur für 351 OS-T
—	131 111 504	Zylinderkopf, vollst. mit Bolzen und Ventilführungen	1	nur für 501 OS-T
6	121 098 989 °	Einschraubbolzen	8	
7	AM 8x50 Sn4 DIN 835 °	Stiftschraube für Vergaser (186 08050 21)	2	
8	031 098 990 °	Stiftschraube für Deckel	4	
9	121 098 985 °	Stiftschraube für Einstellskala	2	
10	121 099 398 °	Büchse für Kipphebelwelle	2	
11	121 098 986 °	Ventilführung	2	
12	121 111 260 °	Gewindebolzen für Zylinderabstützung	1	
13	M 14x1,5 DIN 936	Sechskantmutter, flach (203 14015 11)	1	

° gleiche Teile für 351/501 OS-T

KONSUL II Gruppe 1/1 – Zylinder Jan. 54 (14)

Ab Maschine 1 812 708 / 974 975 wird der Zylinderkopf mit **Einschraub-
büchsen** für die Zylinderbefestigungsbolzen geliefert.

131 112 168 Einschraubbüchse (14x1,5x18 mm) 8

Ausg. 53 oder
Ausg. Sept. 52
Seite 15

Gruppe 1/1

Kurbelgehäuse und Zylinder

Tafel 3 Bild-Nr.	Bestell-Nr.	Benennung	Anzahl	Bemerkungen
14	121 098 799 °	Bundmutter für Zylinderkopfbefestigung	8	
15	121 098 993 °	Dichtung für Ventildeckel	je 1	
16	121 098 992 °	Deckel für Einlaßventil	1	
17	121 098 994 °	Deckel für Auslaßventil	1	
18	031 104 605 °	Sicherungsblech	4	
19	031 054 512 °	Sechskantmutter für Ventildeckel	4	
20	121 098 996 °	Dichtung für Zylinderkopfdeckel	1	
21	121 098 995 °	Deckel für Zylinderkopf	1	
22	M 6 FZO °	Zahnscheibe (00 90 21 83)	10	
23	M 6x18 DIN 88 °	Linsensenkschraube (144 06018 52)	10	
24	121 101 036 °	Rohrschelle für Zylinderabstützung	1	
25	121 101 174 °	Distanzrolle (18x8,4x8)	1	
26	M 8x20 DIN 931 °	Sechskantschraube (101 08020 53)	2	
27	A 8 DIN 137 °	Federscheibe (241 00008 00)	4	
28	M 8 DIN 943 °	Sechskantmutter (201 00008 13)	2	

° gleiche Teile für 351/501 OS-T

KONSUL I u. II Gruppe 1/1 – Zylinder Juni 54 (22)

Die **Zylinder** sind nur in Verbindung mit eingepaßtem Kolben lieferbar.

121 110 409	Zylinder mit Kolben	1	{ nur für 351 OS-T anstelle von 121 111 771
131 112 208	Zylinder mit Kolben	1	

Ausg. Sept. 1952
Seite 15 od. Ausg.
Sept. 1951 Seite 10

Kurbeltrieb **Gruppe 1/2**

Tafel 4 Bild-Nr.	Bestell-Nr.	1 2 3 4	Benennung	Anzahl	Bemerkungen
1	121 111 589		Kurbeltrieb, vollst.	1	nur für 351 OS-T
—	131 111 725		Kurbeltrieb, vollst.	1	nur für 501 OS-T
2	121 111 592		Linke Schwungscheibe mit Achse und Kurbelzapfen	1	nur für 351 OS-T
—	131 111 734		Linke Schwungscheibe mit Achse und Kurbelzapfen	1	nur für 501 OS-T
3	121 111 594		Linke Achse	1	nur für 351 OS-T
—	031 098 867		Linke Achse	1	nur für 501 OS-T
4	3x8 DIN 1473	0	Zylinderkerbstift (307 03008 00)	1	Kurbeltrieb einschicken
5	121 111 577		Kurbelzapfen	1	
—	131 111 730		Kurbelzapfen	1	
6	M 8x6 DIN 551	0	Gewindestift (170 08006 10)	1	
7	121 111 596		Anlaufscheibe	1	nur für 351 OS-T
—	131 111 726		Anlaufscheibe	1	nur für 501 OS-T
8	121 110 828		Rolle, normal 6,5x9 DIN 5402	36	nach Bedarf nur für 351 OS-T
—	121 110 828		Rolle + 0,002 6,5x9 DIN 5402	36	
—	121 110 828		Rolle + 0,004 6,5x9 DIN 5402	36	
—	121 110 828		Rolle + 0,006 6,5x9 DIN 5402	36	
—	121 110 828		Rolle — 0,002 6,5x9 DIN 5402	36	
—	121 110 828		Rolle — 0,004 6,5x9 DIN 5402	36	

KONSUL I u. II **Gruppe 1/2 – Kurbeltrieb** Juni 54 (22)

Die Kurbeltriebe werden mit Lager geliefert.

121 111 589	Kurbeltrieb mit Lager	1	nur für 351 OS-T
131 112 209	Kurbeltrieb mit Lager	1	nur für 501 OS-T anstelle von 131 111 725
121 105 842	Zylinderlager 25x52x18 (WJL 25 DIN 5412)	1	
131 111 502	Zylinderlager 25x62x17 (KJM 25 DIN 5412)	1	
121 094 806	Rillenger 30x62x16 (6206 DIN 625)	1	
121 101 455	Rillenger 25x62x17 (6305 DIN 625)	1	

Gruppe 1/2 **Kurbeltrieb**

Tafel 4 Bild-Nr.	Bestell-Nr.	1 2 3	Benennung	Anzahl	Bemerkungen
—	131 110 868		Rolle normal 6x12 DIN 5402	36	nach Bedarf nur für 501 OS-T
—	131 110 868		Rolle + 0,002 6x12 DIN 5402	36	
—	131 110 868		Rolle + 0,004 6x12 DIN 5402	36	
—	131 110 868		Rolle + 0,006 6x12 DIN 5402	36	
—	131 110 868		Rolle — 0,002 6x12 DIN 5402	36	
—	131 110 868		Rolle — 0,004 6x12 DIN 5402	36	
9	121 111 609		Pleuelstange, vollst.	1	nur für 351 OS-T Pleuelstange einschicken
10	121 111 576		Büchse unten	1	
11	121 056 912		Büchse oben	1	nur für 351 OS-T
—	131 111 728		Pleuelstange, vollst.	1	nur für 501 OS-T Pleuelstange einschicken
—	131 111 727		Büchse unten	1	
—	131 053 989		Büchse oben	1	nur für 501 OS-T
12	121 111 596		Anlaufscheibe	1	nur für 351 OS-T
—	131 111 726		Anlaufscheibe	1	nur für 501 OS-T
13	121 111 593		Rechte Schwungscheibe mit Achse	1	nur für 351 OS-T Kurbeltrieb einschicken
14	3x8 DIN 1473	0	Zylinderkerbstift (307 03008 00)	1	
15	121 111 595		Rechte Achse	1	nur für 351 OS-T
16	031 047 746		Verschlussdeckel	1	
17	121 099 912		Mutter für Kurbelzapfen	1	nur für 501 OS-T Kurbeltrieb einschicken
—	131 111 732		Rechte Schwungscheibe mit Achse	1	
—	3x8 DIN 1473	0	Zylinderkerbstift (307 03008 00)	1	
—	131 056 179		Rechte Achse	1	
—	131 047 747		Verschlussdeckel	1	nur für 501 OS-T
—	131 051 778		Mutter für Kurbelzapfen	1	

0 gleiche Teile für 351/501 OS-T

Kurbeltrieb

Gruppe 1/2

Tafel 4 Bild-Nr.	Bestell-Nr.	Benennung	Anzahl	Bemerkungen
18	4x5 DIN 6888	Scheibenfeder für Kettenrad zur Lichtmaschine (00 91 04 17)	1	
19	121 109 984	Antriebsrad für Lichtmaschine Z=18	1	
20	121 059 530	Distanzstück für Stofzdämpfer	1	
21	121 101 451	Ausgleichscheibe (35x25x0,1—0,2)	nach Bedarf	
22	121 111 013	Kettenrad Z=24	1	{ nur für 351 OS-T solo { nur für 351 OS-T Seitenwagen nur für 501 OS-T
—	121 111 012	Kettenrad Z=21	1	
—	131 102 378	Kettenrad Z=25	1	
23	121 111 014	Zwischensstück	1	
24	121 059 536	Federteller	1	
25	121 059 535	Feder	1	
26	M 14 FZA	Zahnscheibe (00 90 09 83)	1	
27	121 111 015	Scheibe	1	
28	15 DIN 432	Sicherungsblech (252 00015 00)	1	
29	121 111 016	Sechskantschraube	1	
30	031 095 739	Scheibenfeder für Antriebsrad auf rechter Achse	1	
31	031 056 237	Scheibenfeder für Antriebsschnecke zur Ölpumpe	1	
32	121 056 181	Ausgleichscheibe für rechte Achse (40x25x0,8—0,9)	nach Bedarf	
33	121 043 784	Ausgleichscheibe für rechte Achse (39,7x26,5x0,5—1)	nach Bedarf	
34	121 096 925	Antriebsrad auf rechter Achse Z=19	1	
35	121 056 184	Antriebsschnecke für Ölpumpe	1	bis Motor 950 800
	121 111 313	Antriebsschnecke für Ölpumpe	1	ab Motor 950 801
36	031 056 182	Mutter für rechte Achse	1	

0 gleiche Teile für 351/501 OS-T

Gruppe 1/2

Kurbeltrieb

Tafel 4 Bild-Nr.	Bestell-Nr.	Benennung	Anzahl	Bemerkungen
37	121 111 473	Kolben 75 Ø, vollst.	1	} nur für 351 OS-T
38	121 111 483	Kolbenring 75 Ø	2	
39	121 111 488	Ölabstreifring 75 Ø	1	
40	121 100 025	Kolbenbolzen	1	
41	121 056 919	Kolbenbolzensicherung	2	} nur für 501 OS-T
—	131 111 508	Kolben 80 Ø, vollst.	1	
—	131 111 518	Kolbenring 80 Ø	2	
—	131 111 523	Ölabstreifring 80 Ø	1	
—	131 054 027	Kolbenbolzen	1	} nur für 351 OS-T
—	131 054 866	Kolbenbolzensicherung	2	
—	121 111 475	Kolben 75,25 Ø vollst.	1	
—	121 111 484	Kolbenring 75,25 Ø	2	
—	121 111 489	Ölabstreifring 75,25 Ø	1	} nur für 501 OS-T
—	121 100 025	Kolbenbolzen	1	
—	121 056 919	Kolbenbolzensicherung	2	
—	131 111 510	Kolben 80, 25 Ø vollst.	1	
—	131 111 519	Kolbenring 80,25 Ø	2	} nur für 351 OS-T
—	131 111 524	Ölabstreifring 80,25 Ø	1	
—	131 054 027	Kolbenbolzen	1	
—	131 054 866	Kolbenbolzensicherung	2	
—	121 111 477	Kolben 75,5 Ø vollst.	1	} nur für 351 OS-T
—	121 111 485	Kolbenring 75,5 Ø	2	
—	121 111 490	Ölabstreifring 75,5 Ø	1	
—	121 100 025	Kolbenbolzen	1	
—	121 056 919	Kolbenbolzensicherung	2	

Gruppe 1/2

Kurbeltrieb

Tafel 4
Bild-Nr. Bestell-Nr.

Benennung

Anzahl

Bemerkungen

KONSUL II Gruppe 1/2 – Kurbeltrieb Jan. 53 (4)

Ab Maschine 1 808 925/972 345 wird bei 501 OS-T ein neuer Kolben eingebaut.

131 112 049	Kolben, vollst. 80 mm	1	
131 112 054	Verdichtungsring	1	
131 110 873	Minutenring	1	
131 112 059	Nasenring	1	
131 112 064	Breitschlitzring	1	
131 110 872	Kolbenbolzen 22X16X69	1	
131 110 871	Drahtsprengring 22 DIN 73 123	2	
131 112 050	Kolben, vollst. 80,25 mm	1	
131 112 055	Verdichtungsring	1	
131 110 874	Minutenring	1	
131 112 060	Nasenring	1	
131 112 065	Breitschlitzring	1	
131 110 872	Kolbenbolzen	1	
131 110 871	Drahtsprengring	2	
131 112 051	Kolben, vollst. 80,50 mm	1	
131 112 056	Verdichtungsring	1	
131 110 875	Minutenring	1	
131 112 061	Nasenring	1	
131 112 066	Breitschlitzring	1	
131 110 872	Kolbenbolzen	1	
131 110 871	Drahtsprengring	2	
131 112 052	Kolben, vollst. 80,75 mm	1	
131 112 057	Verdichtungsring	1	
131 110 876	Minutenring	1	
131 112 062	Nasenring	1	
131 112 067	Breitschlitzring	1	
131 110 872	Kolbenbolzen	1	
131 110 871	Drahtsprengring	2	
131 112 053	Kolben, vollst. 81 mm	1	
131 112 058	Verdichtungsring	1	
131 110 877	Minutenring	1	
131 112 063	Nasenring	1	
131 112 068	Breitschlitzring	1	
131 110 872	Kolbenbolzen	1	
131 110 871	Drahtsprengring	2	

Künftig wird für Konsul II nur noch diese Ausführung geliefert.

KONSUL II Gruppe 1/2 – Kurbeltrieb Juni 54 (22)

Der normale Kolben mit 80 mm Ø Teil-Nr. 131 112 049 ist einzeln nicht lieferbar. Bei Bedarf ist ein Zylinder mit eingepaßtem Kolben unter folgender Teil-Nr. zu bestellen:

131 112 208 Zylinder mit Kolben 1 nur f. 501 OS-T

Die Lieferung der Kolben in Uebergröße ab 80,25 mm Ø wird hiervon nicht berührt.

KONSUL I Gruppe 1/2 – Kurbeltrieb Juni 54 (22)

Der normale Kolben mit 75 mm Ø Teil-Nr. 121 111 473 (Bild-Nr. 37) ist einzeln nicht lieferbar. Bei Bedarf ist ein Zylinder mit eingepaßtem Kolben unter folgender Teil-Nr. zu bestellen:

121 110 409 Zylinder m. Kolben 1 nur f. 351 OS-T

Die Lieferung der Kolben in Uebergröße ab 75,25 mm Ø wird hiervon nicht berührt.

Kurbeltrieb

Gruppe 1/2

Tafel 4 Bild-Nr.	Bestell-Nr.	Benennung	Anzahl	Bemerkungen
—	131 111 512	Kolben 80,5 Ø vollst.	1	} nur für 501 OS-T
—	131 111 520	Kolbenring 80,5 Ø	2	
—	131 111 525	Ölabstreifring 80,5 Ø	1	
—	131 054 027	Kolbenbolzen	1	
—	131 054 866	Kolbenbolzensicherung	2	
—	121 111 479	Kolben 75,75 Ø vollst.	1	} nur für 351 OS-T
—	121 111 486	Kolbenring 75,75 Ø	2	
—	121 111 491	Ölabstreifring 75,75 Ø	1	
—	121 100 025	Kolbenbolzen	1	
—	121 056 919	Kolbenbolzensicherung	2	
—	131 111 514	Kolben 80,75 Ø vollst.	1	} nur für 501 OS-T
—	131 111 521	Kolbenring 80,75 Ø	2	
—	131 111 526	Ölabstreifring 80,75 Ø	1	
—	131 054 027	Kolbenbolzen	1	
—	131 054 866	Kolbenbolzensicherung	2	
—	121 111 481	Kolben 76 Ø vollst.	1	} nur für 351 OS-T
—	121 111 487	Kolbenring 76 Ø	2	
—	121 111 492	Ölabstreifring 76 Ø	1	
—	121 100 025	Kolbenbolzen	1	
—	121 056 919	Kolbenbolzensicherung	2	
—	131 111 516	Kolben 81 Ø vollst.	1	} nur für 501 OS-T
—	131 111 522	Kolbenring 81 Ø	2	
—	131 111 527	Ölabstreifring 81 Ø	1	
—	131 054 027	Kolbenbolzen	1	
—	131 054 866	Kolbenbolzensicherung	2	

Gruppe 1/3

Steuerung

Tafel 5 Bild-Nr.	Bestell-Nr.	Benennung	Anzahl	Bemerkungen
1	121 107 481 °	Einlaßventil	1	
2	121 099 020 °	Auslaßventil	1	
3	121 090 170 °	Federteller, unten	je 1	
4	121 054 279 °	Ventilfeder, innen	je 1	
5	121 054 280 °	Ventilfeder, außen	je 1	
6	121 052 204 °	Federteller, oben	je 1	
7	121 096 080 °	Keilring für Ventil	je 1	
—	121 099 021 °	Ventilkappe S=2 mm	nach Bedarf	
—	121 101 731 °	Ventilkappe S=2,25 mm	nach Bedarf	
8	121 101 732 °	Ventilkappe S=2,5 mm	je 1	
—	121 101 733 °	Ventilkappe S=2,75 mm	nach Bedarf	
—	121 101 734 °	Ventilkappe S=3 mm	nach Bedarf	
9	121 099 012 °	Kipphebel für Einlaßventil	1	
10	121 099 010 °	Lagerbüchse	2	
11	121 056 200 °	Kugelbolzen	1	
12	031 098 968 °	Gleitschuh	1	
13	121 099 008 °	Kipphebel für Auslaßventil	1	
—	121 099 010 °	Lagerbüchse	2	} wie Bild Nr. 10—12
—	121 056 200 °	Kugelbolzen	1	
—	121 098 968 °	Gleitschuh	1	
14	121 099 016 °	Federscheibe	je 1	
15	121 099 017 °	Lagerbolzen	je 1	
16	121 099 397 °	Korkdichtring (28x22x4)	je 1	
—	121 101 300 °	Ausgleichscheibe (30x22,5x0,5)	nach Bedarf	
17	121 099 019 °	Einstellskala	je 1	
18	121 099 018 °	Hohlschraube	je 1	
19	7,4 DIN 125 °	Scheibe (220 00074 32)	je 1	
20	M 7 DIN 934 °	Sechskantmutter (201 00007 12)	je 1	

° gleiche Teile für 351/501 OS-T

Steuerung

Gruppe 1/3

Tafel 5 Bild-Nr.	Bestell-Nr.	Benennung	Anzahl	Bemerkungen
21	121 111 574 0	Einlaßnockenrad , vollst.	1	
22	121 096 922 0	Achse	1	
23	4x5 DIN 6888 0	Scheibenfeder (00 91 04 17)	2	
24	121 056 197 0	Nocken	1	
25	121 096 923 0	Nockenrad	1	
26	121 096 946 0	Auslaßnockenrad , vollst.	1	
—	121 096 922 0	Achse	1	} wie Bild Nr. 22—24
—	4x5 DIN 6888 0	Scheibenfeder (00 91 04 17)	2	
—	121 056 197 0	Nocken	1	
27	121 096 924 0	Nockenrad	1	
28	121 059 567 0	Schwinghebel , vollst.	2	
29	121 056 201 0	Welle für Schwinghebel	2	
30	121 056 199 0	Anlaufstück	2	
31	121 056 200 0	Kugelbolzen	2	
32	121 056 189 0	Dichtring (oben 1 Stck., unten 2 Stck.) (43x37x3,5)	3	
33	121 101 301	Verkleidrohr	1	nur für 351 OS-T
—	131 098 999	Verkleidrohr	1	nur für 501 OS-T
34	121 099 003 0	Mutter für Verkleidrohr	1	
35	121 099 004	Stoßstange	2	nur für 351 OS-T
—	131 099 006	Stoßstange	2	nur für 501 OS-T
36	121 099 022 0	Ventilheberwelle	1	
37	121 099 025 0	Dichtring (18x3,8x4)	2	
38	121 099 024 0	Scheibe (20x14x2)	1	
39	121 099 023 0	Federring	1	
40	032 059 401 0	Hebel für Ventilheber	1	
41	031 099 028 0	Gewindestift	1	
42	121 098 961 0	Rückholfeder	1	
43	8,4 DIN 125 0	Scheibe (220 00084 35)	1	
44	BM 8 DIN 439 0	Sechskantmutter (282 00008 11)	1	
45	032 053 631 0	Einsatz für Ventilheberhebel	1	

0 gleiche Teile für 351/501 OS-T

Gruppe 1/4

Ölpumpe

Tafel 6 Bild-Nr.	Bestell-Nr.	Benennung	Anzahl	Bemerkungen
1	121 059 568 0	Ölpumpe , vollst.	1	
2	031 040 215 0	Linsensenkschraube für Ölpumpen- befestigung	2	
3	031 056 066 0	Ölpumpengehäuse	1	
4	031 056 070 0	Hauptantriebswelle	1	
5	031 056 073 0	Getriebenes Rad für Druckpumpe	1	
6	2x2,6 DIN 6888 0	Scheibenfeder (00 91 00 17)	2	
7	031 056 072 0	Treibendes Rad für Saugpumpe	1	
8	031 056 074 0	Getriebenes Rad für Saugpumpe	1	
9	031 056 068 0	Unterer Deckel für Ölpumpengehäuse	1	
10	031 056 067 0	Oberer Deckel für Ölpumpengehäuse	1	
11	031 056 075 0	Senkschraube für Ölpumpengehäuse	4	
12	A 5 DIN 137 0	Federscheibe (241 00005 00)	8	
13	M 5 DIN 934 0	Sechskantmutter (201 00005 52)	4	
14	121 056 069 0	Antriebsschneckenrad	1	bis Motor 950 800
	121 111 312 0	Antriebsschneckenrad	1	ab Motor 950 801
15	A 6 DIN 137 0	Federscheibe (241 00006 00)	2	
16	M 6 DIN 934 0	Sechskantmutter (201 00006 52)	1	
17	031 059 266 0	Feder für Düse	1	
18	031 056 208 0	Düse für Kurbelwellenschmierung	1	
19	A 12x18 DIN 7603 0	Dichtring (00 93 06 15)	1	
20	031 056 210 0	Verschlußstopfen	1	
21	031 056 232 0	Dichtring (11x5,5x2,5)	2	
22	031 056 233 0	Kugel 7/32"	1	
23	031 056 221 0	Feder	1	
24	A 12x18 DIN 7603 0	Dichtring (00 93 06 15)	1	
25	031 109 915 0	Ventilschraube für Entlüftung	1	
26	031 109 916 0	Entlüftungsschraube	1	
27	031 109 917 0	Mutter für Entlüftungsschraube	1	

0 gleiche Teile für 351/501 OS-T

Vergaser

Gruppe 1/5

Tafel 7
Bild-Nr. Bestell-Nr. 1 2 3 Benennung An-zahl Bemerkungen

1	121 111 370		Bing-Vergaser, vollst. . . . (2/26/13) * 1	nur für 351 OS-T
—	131 111 532		Bing-Vergaser, vollst. . . . (2/27/1) * 1	nur für 501 OS-T
2	121 110 079		Vergasergehäuse . . . (2/26/13 - 1632) * 1	nur für 351 OS-T
—	131 110 317		Vergasergehäuse . . . (2/27/1 - 1633a) * 1	nur für 501 OS-T
3	031 109 327 °		Leerlaufluftdüse (629) * 1	
4	031 109 329 °		Luftregulierschraube (857) * 1	
5	021 106 452 °		Mutter (M 7/2) * 1	
6	121 110 272 °		Leerlaufbrennstoffdüse (378) * 1	
7	121 110 274 °		Dichtring (D 10/2) * 1	
8	121 110 273 °		Verschlußschraube (S 7/5) * 1	
9	021 106 451 °		Mutter (M 6/5) * 1	
10	031 109 330 °		Schraube (Gasschieberanschlag) (S 6/15) * 1	
11	121 110 080 °		Mischkammereinsatz (12a) * 1	
12	031 109 332 °		Dichtring (D 13/4) * 1	
13	031 109 315 °		Nadeldüse (11) * 1	Düsengröße angeben
14	031 109 334 °		Schwimmergehäuse (397) * 1	
15	121 110 081 °		Schwimmer mit Dämpferring (42) * 1	
16	121 110 208 °		Schwimmernadel (50) * 1	
17	121 110 210 °		Schwimmergehäusedeckel, vollst. (287) * 1	
18	031 109 338 °		Tupfer (67) * 1	
19	031 109 339 °		Tupferfeder (68) * 1	
20	031 109 341 °		Klemmfeder (100) * 1	
21	031 109 345 °		Dichtring (D 19/1) * 1	
22	031 109 823 °		Schlauschwenkanschluf (619a) * 1	
23	031 109 346 °		Dichtring (D 22/1) * 1	
24	031 109 343 °		Siebschraube (276) * 1	
25	031 109 333 °		Dichtring (D 24/1) * 2	
26	031 109 328 °		Düse (693) * 1	Düsengröße angeben
27	031 109 320 °		Düsenstock (31) * 1	

° gleiche Teile für 351/501 OS-T

* Fa. Hintermayr, Nürnberg

Gruppe 1/5

Vergaser

Tafel 7
Bild-Nr. Bestell-Nr. 1 2 Benennung An-zahl Bemerkungen

28	121 110 082 °		Gasschieber (1673a) * 1	
29	121 110 083 °		Düsennadel (83) * 1	
30	031 109 325 °		Klemmbügel (139a) * 1	
31	121 110 085 °		Luftschieber (74) * 1	
32	121 110 084 °		Schieberfeder (78) * 2	
33	121 110 086 °		Deckelplatte (1618) * 1	
34	121 110 087 °		Deckelverschraubung (1620a) * 1	
35	021 106 451 °		Mutter (M 6/5) * 2	
36	021 106 248 °		Stellschraube (836) * 1	
37	121 102 471		Dichtung für Vergaseranschluß 2	nur für 351 OS-T
—	131 102 472		Dichtung für Vergaseranschluß 2	nur für 501 OS-T
38	121 111 359		Vergaserflansch 1	nur für 351 OS-T
—	131 111 503		Vergaserflansch 1	nur für 501 OS-T
39	A 8 DIN 137 °		Federscheibe (241 00008 00) 4	
40	M 8 DIN 934 °		Sechskantmutter (201 00008 11) 2	
41	121 111 371 °		Luftfilter, vollst. (Knecht) 1	

° gleiche Teile für 351/501 OS-T

* Fa. Hintermayr, Nürnberg

**Elektr. Ausrüstung (Motor)
Lichtmaschine, Zündspule**

Gruppe 1/7

Tafel 8 Bild-Nr.	Bestell-Nr.	Benennung	An- zahl	Bemerkungen
1	121 111 010 0	Lichtmaschine , vollst. mit automatischer Zündverstellung (DLUa 45/60 L) * 1	1	
—	121 110 091 0	Vorderer Lagerdeckel , vollst. (DLU 101/1 z) * 1	1	
—	121 110 092 0	Polring , vollst. (DLU 105/1 z) * 1	1	
—	121 110 093 0	Anker , vollst. mit Kugellager (DLU 110/1 z) * 1	1	
—	121 110 276 0	Kugellager (E 15) * 2	2	
—	121 110 094 0	Hinterer Lagerdeckel , vollst. mit Bürstenhalter (DLU 120/1 z) * 1	1	
—	B 6 DIN 127 0	Federring (239 00006 00)	2	
—	M 6x66 DIN 84 0	Zylinderschraube (130 06066 51)	2	
—	121 110 095 0	Feldspulensatz (MLZ 6/45 1028/3 z) * 1	1	
—	121 110 096 0	Anschlußplatte, vollst. mit Klemmen (DLU 125/1 z) * 1	1	
—	11 17 10 994 0	Scheibe (DS 212/1 x) * 1	1	
—	B 4 DIN 127 0	Federring (239 00006 00)	1	
—	A M 4x10 DIN 84 0	Zylinderschraube für Befestigung der Anschlußplatte (130 04010 51)	1	
—	121 110 097 0	Reglerschalter . . (SSM 22/38 z/5) * 1	1	
—	121 110 098 0	Reglerplatte . . . (MLZ 270/1 x) * 1	1	
—	11 17 10 994 0	Scheibe (DS 212/1 x) * 3	3	
—	B 4 DIN 127 0	Federring (239 00004 00)	3	
—	A M 4x7 DIN 84 0	Zylinderschraube für Reglerbefestigung (130 04007 51)	3	
—	A M 4x10 DIN 84 0	Zylinderschraube für Reglerplattenbefestigung (130 04010 51)	2	
—	11 17 10 994 0	Scheibe (DS 212/1 x) * 3	3	
—	B 4 DIN 127 0	Federring (239 00004 00)	3	
—	121 110 099 0	Stehbolzen für Schutzhaube (DLU 131/1 x) * 2	2	
—	021 096 482 0	Dynamokohle (SDZ 6/30 536/1 z) * 2	2	

0 gleiche Teile für 351/501 OS-T

* Fa. Noris, Nürnberg

Gruppe 1/7

**Elektr. Ausrüstung (Motor)
Lichtmaschine, Zündspule**

Tafel 8 Bild-Nr.	Bestell-Nr.	Benennung	An- zahl	Bemerkungen
—	021 096 483 0	Druckfeder für Kohle (DS 133/2 x) * 2	2	
—	B 3,5 DIN 127 0	Federring (239 00035 00)	2	
—	A M 3,5x5 DIN 84 0	Zylinderschraube für Kohlenkabel (130 35005 51)	1	
—	A M 3,5x6 DIN 84 0	Zylinderschraube für Kohlenkabel (130 35006 51)	1	
—	121 110 201 0	Unterbrecher , vollst. (DLU 135/1 z) * 1	1	
—	11 17 10 994 0	Scheibe (DS 212/1 x) * 2	2	
—	B 4 DIN 127 0	Federring (239 00004 00)	2	
—	A M 4x10 DIN 84 0	Zylinderschraube für Unterbrecherbefestigung (130 04010 51)	2	
—	121 110 202 0	Automatischer Versteller (ZG 209/13 z) * 1	1	
—	6,4 DIN 433 0	Scheibe (221 00064 30)	1	
—	B 6 DIN 127 0	Federring (239 00006 00)	1	
—	A M 6x15 DIN 84 0	Zylinderschraube für Verstellbefestigung (130 06015 51)	1	
—	121 110 275 0	Schmierfilz . . . (SLAZ 175/2 z) * 1	1	
—	121 110 203 0	Unterbrecherplatte (DLU 136/1 z) * 1	1	
—	041 410 522 0	Kontaktwinkel mit Kontakt (ULZ 126/2 z) * 1	1	
—	11 17 10 994 0	Scheibe (DS 212/1 x) * 1	1	
—	B 4 DIN 127 0	Federring (239 00004 00)	1	

0 gleiche Teile für 351/501 OS-T

* Fa. Noris, Nürnberg

**Elektr. Ausrüstung (Motor)
Lichtmaschine, Zündspule**

Gruppe 1/7

Tafel 8 Bild-Nr.	Bestell-Nr.	Benennung	An- zahl	Bemerkungen
—	A M 4x7 DIN 84	Zylinderschraube für Kontaktwinkel (130 04007 51)	1	
—	121 110 204	Isolierscheibe für Unterbrecherhebel (HUB 115/2 x)	* 1	
—	041 410 125	Unterbrecherhebel, vollst. (ULZ 115/1 z)	* 1	
—	11 17 10 993	Benzingsicherung für Unterbrecherhebel 3,2 DIN 6799	1	
—	M 3x9 DIN 933	Sechskantschraube für Unterbrecherfeder (105 03009 51)	1	
—	11 17 10 996	Isolierscheibe . . . (DL 6/75 161/1 x)	* 2	
—	11 17 10 923	Isolierscheibe . . . (ULZ 127/1 x)	* 1	
—	11 17 10 997	Scheibe (SM 124/1 x)	* 1	
—	B 3 DIN 127	Federring (239 00003 00)	1	
—	M 3 DIN 934	Sechskantmutter (201 00003 00)	1	
—	021 096 481	Kondensator mit Schraube (SLZ 136/1 z)	* 1	
—	B 4 DIN 127	Federring (239 00004 00)	2	
—	A M 4x5 DIN 84	Zylinderschraube für Kondensator- befestigung (130 04005 51)	2	
—	021 102 766	Gummitülle für 3 Lichtkabel (SDZ 828/1 x)	* 1	
2	121 110 205	Schutzkappe . . . (DLU 140/1 x)	* 1	
3	A M 4x12 DIN 88	Linsensenkschraube für Schutzkappe (144 04012 52)	2	
4	3x5 DIN 6888	Scheibenfeder für Ankerwelle (00 91 03 17)	1	
5	B 10 DIN 127	Federring für Ankerwelle (239 00010 00)	1	
6	M 10 DIN 934	Sechskantmutter für Ankerwelle (201 00010 21)	1	

° gleiche Teile für 351/501 OS-T

* Fa. Noris, Nürnberg

Gruppe 1/7

**Elektr. Ausrüstung (Motor)
Lichtmaschine, Zündspule**

Tafel 8 Bild-Nr.	Bestell-Nr.	Benennung	An- zahl	Bemerkungen
7	121 111 372	Dichtung für Lichtmaschine	1	
8	B 10 DIN 137	Federscheibe (242 00010 00)	1	
9	121 111 009	Schraube für Lichtmaschinenbefestigung	1	
10	A 8 DIN 137	Federscheibe (241 00008 00)	2	
11	M 8 DIN 934	Sechskantmutter für Lichtmaschinen- befestigung (201 00008 11)	2	
12	121 109 985	Kettenrad für Lichtmaschine Z=18	1	
13	031 107 576	Zündspule A DIN 72531	1	
14	121 109 354	Zubehörsatz für Zündleitungs- befestigung	1	
15	011 098 164	Gumming	1	
16	011 098 163	Hülse	1	
17	011 098 162	Überwurfmutter	1	
18	M 6x18 DIN 931	Sechskantschraube (101 06018 51)	2	
19	A 6 DIN 137	Federscheibe (241 00006 00)	4	
20	M 6 DIN 934	Sechskantmutter (201 00006 21)	2	
21	121 111 393	Zündleitung L = 560 mm DIN 72561	1	
22	031 055 682	Schutzkappe . . . (WNK 2/1 X)	* 1	
23	011 109 070	Zündleistungsstecker C DIN 72566	1	
24	121 054 622	Führungshülse	1	
25	121 059 118	Kabelhalter	1	
26	021 106 172	Zündkerze (W 225 T1) 14 — 225 DIN 72502	1	
—	031 100 853	Dichtring	1	

° gleiche Teile für 351/501 OS-T

* Fa. Bosch, Stuttgart

Getriebe mit Starter

Gruppe 2

Tafel 9 Bild-Nr.	Bestell-Nr.	1 2 3	Benennung	An- zahl	Bemerkungen
1	122 111 185		Getriebe , vollst. mit Kettenrad, ohne Schaltung und Kupplung	1	nur für 351 OS-T
—	132 110 319		Getriebe , vollst. mit Kettenrad, ohne Schaltung und Kupplung	1	nur für 501 OS-T
2	122 111 186 0		Getriebegehäuse , vollst. mit Büchse, Bolzen und Ablaufstopfen, ohne Lager	1	
3	122 090 435 0		Büchse für Vorgelegewelle	1	
4	122 054 511 0		Stiftschraube (M 7x34)	6	
—	122 090 439 0		↓ Stiftschraube (M 7x30)	1	
5	122 054 589 0		Ablaufstopfen	1	
6	122 093 137 0		Getriebegehäusedeckel	1	
7	122 054 545 0		Lagerbüchse für Startwelle	1	
8	122 054 551 0		Anschlag für Startwelle	1	
9	122 054 552 0		Anschlag für Startklinke	1	
10	6x11 DIN 660		↓ Halbrundniet (350 06011 00)	2	
11	122 057 981 0		Einfüllstopfen	1	
12	M 10x1 DIN 936		Sechskantmutter (203 10001 12)	1	
13	122 111 344 0		Widerstand für Kupplungsbefätigung	1	
14	122 090 416 0		Dichtung für Getriebegehäusedeckel	1	
15	7,4 DIN 125		Scheibe (220 00074 32)	7	
16	031 054 512 0		Sechskantmutter	7	
17	122 102 850 0		Hauptwelle	1	
18	122 090 429 0		Schieberad auf Hauptwelle Z=22	1	
19	122 093 141 0		Rad für 2. Gang auf Hauptwelle mit Büchse Z=18	1	
20	122 090 437 0		↓ Büchse	1	
21	122 090 458 0		Rad für 1. Gang auf Hauptwelle Z=14	1	
22	032 054 536 0		Pendelkugellager (17x40x12) 1203 DIN 630	1	

0 gleiche Teile für 351/501 OS-T

Gruppe 2

Getriebe mit Starter

Tafel 9 Bild-Nr.	Bestell-Nr.	1 2 3	Benennung	An- zahl	Bemerkungen
23	032 054 538 0		Ölscheibe für Pendelkugellager (39,5x18x0,5)	1	
24	032 054 537 0		Ausgleichscheibe (39,5x26x0,25)	1	nach Bedarf
25	032 103 862 0		Mutter für Druckschraube	1	
26	032 103 861 0		↓ Druckschraube, vollst.	1	
27	031 054 301 0		↓ Rolle (6,35x6,35)	1	
28	032 106 458 0		Dichtung für Verschlusskappe (25x11x3,5)	1	
29	032 054 985 0		Verschlusskappe	1	
30	122 111 289 0		Hebel für Kupplungsbefätigung	1	
31	8,4 DIN 433		Scheibe (221 00084 01)	1	
32	M 8 DIN 934		Sechskantmutter (201 00008 11)	1	
33	032 053 631 0		Einsatz für Kupplungshebel	1	
34	122 102 861 0		Anlaufring	1	
35	122 102 627 0		Rad für direkten Eingriff mit Büchse Z=25	1	
36	122 102 434 0		↓ Büchse	2	
37	122 111 399 0		Abdeckscheibe (64x45x0,5)	1	
38	122 090 419 0		Kugellager (65x33x16)	1	
39	122 090 421 0		Ölabdeckscheibe (54x34x0,8)	1	
40	A 42x56x7 DIN 6503		Abdichtring (00 93 03 19)	1	
41	122 090 426 0		Distanzscheibe (41,8x33x6,5)	1	
42	122 103 715		— Kettenrad Z=19	1	nur für 351 OS-T solo
—	122 111 020		— Kettenrad Z=21	1	nur für 351 OS-T wagen
—	132 103 839		— Kettenrad Z=18	1	nur für 501 OS-T solo
—	132 111 530		— Kettenrad Z=21	1	nur für 501 OS-T wagen
43	122 090 424 0		Mutter für Kettenrad	1	
44	122 090 425 0		Muttersicherung	1	
45	122 054 523 0		Schraube für Muttersicherung	1	

0 gleiche Teile für 351/501 OS-T

Getriebe mit Starter

Gruppe 2

Tafel 9 Bild-Nr.	Bestell-Nr.	1 2 3	Benennung	Anzahl	Bemerkungen
46	122 102 844	0	Vorgelegewelle	1	
47	122 090 431	0	Rad für 3. Gang auf der Vorgelege- welle Z=20	1	
48	122 102 433	0	Rad für 4. Gang auf der Vorgelege- welle Z=17	1	
49	122 090 473	0	Schieberad auf der Vorgelegewelle Z=24	1	
50	122 102 784	0	Rad für 1. Gang auf der Vorgelege- welle mit Büchse Z=28	1	
51	122 090 438	0	↓ Büchse	1	
52	122 090 462	0	Welle für Schaltung	1	
53	122 090 454	0	Schaltgabel	2	
54	122 105 860	0	Schaltzscheibe	1	bis Maschine 1 800 499
	122 111 317	0	Schaltzscheibe	1	ab Maschine 1 800 500
55	122 059 796	0	Dichtring (24x18x5)	1	
56	122 046 382	0	Scheibe (22x8,4x2)	1	
57	A 8 DIN 137	0	Federscheibe (241 0008 00)	2	
58	M 8x15 DIN 933	0	Sechskantschraube (105 08015 51)	1	
59	122 090 450	0	Zahnsegment zur Schaltung	1	bis Maschine 1 800 499
	122 111 310	0	Zahnsegment zur Schaltung	1	ab Maschine 1 800 500
60	122 090 449	0	Schalthebel	1	
61	122 059 796	0	Dichtring (24x18x5)	1	
62	122 046 382	0	Scheibe (22x8,4x2)	1	
63	122 103 914	0	Sicherungsblech	1	
64	M 8x15 DIN 933	0	Sechskantschraube (105 08015 51)	1	
65	122 090 456	0	Stift für Arretierung	1	
66	031 059 266	0	Feder	1	
67	122 090 455	0	Führungsmutter	1	

0 gleiche Teile für 351/501 OS-T

Ausg. Okt. 53 oder
Ausg. September 52
Seite 43

Gruppe 2

Getriebe mit Starter

Tafel 9 Bild-Nr.	Bestell-Nr.	1 2 3	Benennung	Anzahl	Bemerkungen
68	122 102 783	0	Startwelle mit Büchse	1	
69	122 054 547	0	↓ Büchse	1	
70	022 101 805	0	Feder	1	
71	022 103 052	0	Federbolzen	1	
72	122 101 973	0	Startklinke	1	
73	122 054 518	0	Ausgleichscheibe (36,5x30,4x0,1—1)	1	nach Bedarf
74	122 111 037	0	Rückholfeder	1	
75	122 111 365	0	Auflaufring	1	
76	122 111 041	0	Verkleidrohr	1	
—	122 101 543	0	Startkurbel, vollst.	1	
77	122 059 624	0	Startkurbel	1	
78	032 045 587	0	Kugeldruckfeder	1	
79	035 052 368	0	Kugel 1/4"	1	
80	032 055 789	0	Tritt für Startkurbel	1	
81	032 059 521	0	Schraube	1	
82	122 054 554	0	Kurbelkeil	1	
83	6,4 DIN 125	0	Scheibe (220 00064 01)	1	
84	M 6 DIN 934	0	Sechskantmutter (201 00006 52)	1	
85	122 099 849	0	Schraube für Getriebebefestigung, unten	1	
86	033 102 615	0	Scheibe	1	
87	132 111 575	0	Distanzrohr	1	
88	13 DIN 125	0	Scheibe (220 00013 31)	1	
89	122 058 405	0	Sechskantmutter	1	
90	122 111 249	0	Bolzen für Getriebeaufhängung, oben	1	
91	032 054 884	0	Mutter für Bolzen	1	
92	122 111 252	0	Getriebe-Verstellschraube	1	
93	A 6 DIN 137	0	Federscheibe (241 00006 00)	4	
94	M 6x15 931	0	Sechskantschraube (101 06015 51)	2	

KONSUL I u. II

Gruppe 2 – Getriebe

Juni 54 (22)

Die Hauptwelle (Bild-Nr. 17) wird mit Kugellager geliefert.

122 112 210	Hauptwelle m. Lager	1	} anstelle von 122 102 850
032 054 536	↓ Kugellager (17x40x12 — 1203 DIN 625)	1	

Schaltbetätigung

Gruppe 2/5

Tafel 10 Bild-Nr.	Bestell-Nr.	Benennung	An- zahl	Bemerkungen
1	122 111 331 0	Fußschaltung, vollst.	1	
2	122 094 756 0	Hinterer Blechteil zur Schaltverkapselung	1	
3	122 111 295 0	Lagerflansch	1	
4	032 093 160 0	Anlaufring (40x26x1,2)	1	
5	122 090 461 0	Platte, vorn zur Schaltung	1	
6	032 054 571 0	Bolzen für Schaltverriegelung	2	
7	032 054 572 0	Feder	2	
8	032 054 570 0	Schraubbolzen	2	
9	032 054 579 0	Klinke	1	
10	032 054 578 0	Bolzen für Mitnehmer	1	
11	032 107 156 0	Mitnehmer	1	
12	032 101 412 0	Mitnehmernocken	1	
13	032 054 955 0	Feder	1	
14	032 054 956 0	Mutter	1	
15	122 090 448 0	Schaltstange	1	
16	122 102 836 0	Abdichtung für Schaltstange	1	
17	032 058 439 0	Sechskantmutter	2	
18	032 054 566 0	Scharnier	2	
19	032 054 567 0	Bolzen für Gestänge	2	
20	6,4 DIN 125 0	Scheibe (220 00064 01)	2	
21	2x15 DIN 94 0	Splint (301 02015 00)	2	
22	122 102 930 0	Vorderer Blechteil zur Schalt- verkapselung	1	
23	122 102 933 0	Abdeckring (62,6x33x13,5)	1	
24	122 102 943 0	Abdeckglocke für Feder	1	
25	122 102 934 0	Abdeckblech, innen	1	
26	122 111 285 0	Fußschalthebel	1	
27	122 111 284 0	Hülse für Fußschalthebel	1	
28	B 8 DIN 127 0	Federring (239 00008 00)	2	
29	122 102 935 0	Befestigungsschraube	2	
30	122 111 392 0	Führungsplatte	1	

0 gleiche Teile für 351/501 OS-T

Gruppe 2/7

Kupplung und Betätigung

Tafel 11 Bild-Nr.	Bestell-Nr.	Benennung	An- zahl	Bemerkungen
1	122 111 056 0	Kupplung, vollst.	1	
2	122 102 372 0	Innere Kupplungstrommel, vollst.	1	
3	122 102 402 0	Führungsbolzen	6	nur für Reparatur
4	122 102 660 0	Rollenkäfig	1	
5	031 054 301 0	Rolle 1/4x1/4"	24	
6	122 102 381 0	Belagring	2	
7	122 102 604 0	Äußere Kupplungstrommel, Z=58	1	
8	122 102 387 0	Lamelle, (innere)	6	
9	122 102 397 0	Belaglamelle (äußere)	5	
10	122 102 628 0	Sicherungsscheibe	1	
11	M 18x1,5 DIN 936 0	Sechskantmutter (203 18015 01)	1	
12	122 054 293 0	Druckstange (6x90,5)	1	
13	025 059 659 0	Kugel 6 mm	1	
14	122 102 957 0	Druckstange (6x88)	1	
15	122 053 967 0	Druckstößel	1	
16	122 102 406 0	Druckscheibe, vorn	1	
17	122 102 637 0	Federtasse	6	
18	122 102 636 0	Feder	6	
19	122 102 440 0	Sicherungsscheibe	1	
20	M 6 FZA 0	Zahnscheibe (00 90 02 83)	6	
21	M 6 DIN 934 0	Sechskantmutter (201 00006 51)	6	
22	122 102 947 0	Haube	1	
23	A 4 DIN 137 0	Federscheibe (241 00004 00)	8	
24	4x3,5 DIN 85 0	Linsenschraube (133 04035 50)	4	

0 gleiche Teile für 351/501 OS-T

Kupplung und Betätigung

Gruppe 2/7

Tafel 11 Bild-Nr.	Bestell-Nr.	Benennung	An- zahl	Bemerkungen
25	4x5 DIN 6888 °	Scheibfeder (00 91 04 17)	1	
26	— °	Mutter für Druckschraube	—	} siehe auch Seite 27 Bild Nr. 25—33
27	— °	Druckschraube	—	
28	— °	Rolle	—	
29	— °	Dichtung	—	
30	— °	Verschlusskappe	—	
31	— °	Hebel für Kupplungsbetätigung	—	
32	— °	Scheibe	—	
33	— °	Sechskantmutter	—	
34	— °	Einsatz für Kupplungshebel	—	

° gleiche Teile für 351/501 OS-T

Gruppe 3/1

Rahmen

Tafel 12 Bild-Nr.	Bestell-Nr.	Benennung	An- zahl	Bemerkungen
1	123 111 219 °	Rahmen, vollst. mit Lenkungsschalen und Büchse für Sattellagerung	1	
2	124 058 880 °	Lenkungsschale, oben und unten . . . je	1	
3	033 102 488 °	Büchse für Sattellagerung	1	
4	123 102 512 °	Büchse für Federaufhängung	2	
5	123 111 300 °	Schlüsselschild für Rahmenschloß . . .	1	
6	B 4 DIN 127 °	Federring (239 00004 00)	1	
7	4x15 DIN 1476 °	Halbrundkerbnagel für Schlüsselschild (310 04015 00)	1	
8	123 111 305	Typ-Schild	1	für 351 OS-T
—	133 111 645	Typ-Schild	1	für 501 OS-T
—	2x3 DIN 1476 °	Halbrundkerbnagel (310 02003 00)	2	

° gleiche Teile für 351/501 OS-T

Ausg. Sept. 1952 S. 57
oder
Ausg. Sept. 1951 S. 33

KONSUL Gruppe 3/1 – Rahmen

Die Typschilder erhalten aus innerbetrieblichen Gründen eine andere Teil-Nr.

033 101 248 Typschild 1

Jan. 54 (14)

für 351 OST
und 501 OS-T
anstelle von
123 111 305/123 111 645.
Wird nicht ohne ein-
geschlagene Nr.
abgegeben. Kfz.-
Brief einsenden.

Sattel und Fuhrasten

Gruppe 3/2

Tafel 13 Bild-Nr.	Bestell-Nr.	Benennung	An- zahl	Bemerkungen
—	123 111 057 ⁰	Schwingsattel , vollst.	1	
1	043 411 259 ⁰	Satteldecke	1	
2	123 109 949 ⁰	Sattelgestell	1	
3	033 102 489 ⁰	Schraube für Sattelbefestigung	1	
4	033 102 615 ⁰	Anlaufscheibe (26x12,1x1)	2	
5	M 12x1,5 DIN 936 ⁰	Sechskantmutter (203 12015 03)	1	
6	123 102 609 ⁰	Zugfeder für Schwingsattel	2	
7	023 103 271 ⁰	Schraube für Sattelaufhängung	2	
8	B M 8 DIN 439 ⁰	Sechskantmutter (282 00008 11)	2	
9	8,4 DIN 433 ⁰	Scheibe (221 00084 01)	4	
10	2x15 DIN 94 ⁰	Splint (301 02015 00)	4	
11	123 111 165	Fuhrasterstange	1	nur für 351 OS-T
—	133 111 566	Fuhrasterstange	1	nur für 501 OS-T
12	123 111 166	Fuhrasterbefestigungsstück, links und rechts je	1	nur für 351 OS-T
—	123 111 166	Fuhrasterbefestigungsstück, links	1	nur für 501 OS-T
—	133 111 565	Fuhrasterbefestigungsstück, rechts	1	nur für 501 OS-T
13	123 111 210 ⁰	Fuhrasterhebel, links	1	
14	123 111 211	Fuhrasterhebel, rechts	1	nur für 351 OS-T
—	133 111 567	Fuhrasterhebel, rechts	1	nur für 501 OS-T
15	023 103 410 ⁰	Fuhrastergummi	2	
16	B 12 DIN 137 ⁰	Federscheibe (242 00012 00)	1	
17	M 12x1,5 DIN 934 ⁰	Sechskantmutter (201 12015 21)	1	

⁰ gleiche Teile für 351/501 OS-T

Gruppe 3/3

Gepäckträger und Ständer

Tafel 14 Bild-Nr.	Bestell-Nr.	Benennung	An- zahl	Bemerkungen
1	123 111 255 ⁰	Gepäckträger , vollst.	1	
2	M 6x12 DIN 931 ⁰	Sechskantschraube für Befestigung am Schutzblech (101 06012 51)	2	
3	A 6 DIN 137 ⁰	Federscheibe (241 00006 00)	4	
4	M 6 DIN 934 ⁰	Sechskantmutter (201 00006 51)	2	
5	M 8x25 DIN 931 ⁰	Sechskantschraube für Streben- befestigung (201 00006 51)	2	
6	BM 8 DIN 439 ⁰	Flache Sechskantmutter (282 00008 11)	2	
7	A 8 DIN 137 ⁰	Federscheibe (241 00008 00)	4	
8	M 8 DIN 934 ⁰	Sechskantmutter (201 00008 11)	2	
9	123 111 360 ⁰	Kippständer	1	
10	123 111 148 ⁰	Feder	1	
11	123 111 368 ⁰	Achse für Kippständer	1	
12	15 ⁰ DIN 125 ⁰	Scheibe (220 00015 31)	2	
13	4x25 DIN 94 ⁰	Splint (301 04025 00)	2	
14	123 111 143 ⁰	Anschlagfeder	1	
15	123 111 142 ⁰	Anschlagfeder	1	
16	A 6 DIN 137 ⁰	Federscheibe (241 00006 00)	2	
17	M 6x10 DIN 931 ⁰	Sechskantschraube (101 06010 51)	1	

⁰ gleiche Teile für 351/501 OS-T

KONSUL II

Gruppe 3/3 – Ständer

Nov. 53 (9)

Ab Maschine 1 811 999 / 974 282 (501 OS-T) wird zusätzlich ein **Seitenständer** montiert.

133 111 886	Träger	1
133 111 888	Lagerschraube	1
133 111 889	Seitenstütze	1
133 111 895	Feder	1
10x1 DIN 936	Mutter (203 10001 01)	1
133 112 154	Kippständer	1

Motorbefestigungsschrauben hierzu:

121 054 277	Schraube	1	} Für Solobetrieb anstelle von 4 Schrauben 121 054277
121 097 401	Schraube	3	
121 054 277	Schraube	1	} Für Seitenwagen- betrieb anstelle von 2 Schrauben 121 054277 u. 2 Schrauben 121 097401
121 097 401	Schraube	1	
131 112 117	Schraube	2	

Bei Einbau der Seitenstütze in Fahrzeugen vor obengenannter Maschinen-Nummer kann der vorhandene Kippständer wieder verwendet werden.

Schutzbleche

Gruppe 3/4

Tafel 15 Bild-Nr.	Bestell-Nr.	1	Benennung	Anzahl	Bemerkungen
1	123 111 287 °		Vorderradschutzblech, vollst.	1	
2	A 8 DIN 137 °		Federscheibe (241 00008 00)	8	
3	M 8x18 DIN 933 °		Sechskantschraube (105 08018 51)	4	
4	123 111 339 °		Gummitülle für Haltewinkel	1	
—	123 111 306 °		Vorderradschutzblech, vollst.	1	} nur für Export
—	123 109 912 °		Befestigungsbügel	2	
—	A 6 DIN 137 °		Federscheibe (241 00006 00)	4	
—	M 6x6 DIN 931 °		Sechskantschraube (101 06006 51)	2	
—	028 104 762 °		Vorderes Kennzeichenschild DIN 74065 FI	1	
—	M 5x10 DIN 86 °		Halbrundschraube (148 05010 55)	2	
—	A 5 DIN 137 °		Federscheibe (241 00005 00)	2	
—	M 5 DIN 934 °		Sechskantmutter (201 00005 52)	2	
—	123 111 339 °		Gummitülle für Haltewinkel	1	

° gleiche Teile für 351/501 OS-T

Gruppe 3/4

Schutzbleche

Tafel 15 Bild-Nr.	Bestell-Nr.	Benennung	Anzahl	Bemerkungen
5	123 111 191 °	Hinterradschutzblech, fester Teil	1	
6	M 8x35 DIN 931 °	Sechskantschraube für obere Befestigung (101 08035 51)	1	
7	A 8 DIN 137 °	Federscheibe (241 00008 00)	2	
8	M 8 DIN 934 °	Sechskantmutter (201 00008 51)	1	
9	M 6x15 DIN 931 °	Sechskantschraube für untere Befestigung (101 06015 51)	1	
10	A 6 DIN 137 °	Federscheibe (241 00006 00)	2	
11	M 6 DIN 934 °	Sechskantmutter (201 00006 51)	1	
12	123 111 203 °	Hinterradschutzblech, abnehmb. Teil	1	
13	033 055 197 °	Mutter zur Befestigung am Hauptteil	3	
14	M 5x12 DIN 91 °	Linsensenkschraube (139 05012 11)	2	
15	A 5 DIN 137 °	Federscheibe (241 00005 00)	4	
16	M 5 DIN 934 °	Sechskantmutter (201 00005 52)	2	

° gleiche Teile für 351/501 OS-T

Kraftstoffbehälter, Ölbehälter

Gruppe 3/5

Tafel 16 Bild-Nr.	Bestell-Nr.	1	Benennung	An- zahl	Bemerkungen
1	123 111 021	0	Kraftstoffbehälter	1	
2	123 109 911	0	Gummiunterlage	2	
3	123 111 569	0	Wappenschild, links	1	
4	123 111 568	0	Wappenschild, rechts	1	
5	023 109 854	0	Scheibe	4	
6	023 109 698	0	Linsensenkschraube	4	
7	023 106 191	0	Kraftstoffbehälterverschluss mit Dichtung	1	
8	023 109 498	0	Dichtung (58x80x3)	1	
9	023 103 537	0	Halfer für Kniekissen	2	
10	A 6 DIN 137	0	Federscheibe (241 00006 00)	2	
11	M 6x6 DIN 931	0	Sechskantschraube (101 06006 51)	2	
12	023 103 517	0	Kniekissen	2	
13	123 099 413	0	Schraube für vordere Befestigung mit Widerstandsbolzen für Ventilheber	1	
14	A 8 DIN 137	0	Federscheibe (241 00008 00)	2	
15	M 8 DIN 934	0	Sechskantmutter (201 00008 51)	1	
16	8,4 DIN 125	0	Scheibe (220 00084 35)	2	
17	A 8 DIN 137	0	Federscheibe (241 00008 00)	4	
18	M 8x15 DIN 933	0	Sechskantschraube (105 08015 51)	2	
19	123 101 447	0	Kraftstoffhahn mit Sieb, Dichtung und Überwurfmutter	1	
20	123 101 446	0	Kraftstoffhahn mit Sieb, Dichtung, Schlauchnippel und Überwurfmutter	1	
21	033 101 357	0	Hülse für Kraftstoffschlauch	4	
22	123 101 585	0	Kraftstoffschlauch für Ausgleich 9x120 DIN 73379	1	
23	123 101 587	0	Kraftstoffschlauch 9x250 DIN 73379	1	

0 gleiche Teile für 351/501 OS-T

Gruppe 3/5

Kraftstoffbehälter, Ölbehälter

Tafel 16 Bild-Nr.	Bestell-Nr.	1	Benennung	An- zahl	Bemerkungen
24	123 111 216	0	Ölbehälter	1	
25	123 111 528	0	Ölbehälterverschluss mit Ölkontrollstab und Dichtung	1	
26	123 093 709	0	Dichtung (57x45x2,5)	1	
27	M 6x12 DIN 933	0	Sechskantschraube (105 06012 51)	3	
28	6,4 DIN 125	0	Scheibe (220 00064 01)	3	
29	B 6 DIN 137	0	Federscheibe (242 00006 00)	6	
30	M 6 DIN 934	0	Sechskantmutter (201 00006 51)	1	
31	123 111 429	0	Schlauch für Öltankentlüftung 9x220 DIN 73379	1	
32	023 104 269	0	Hülse	1	
33	123 101 053	0	Ölsieb mit Verschraubung	1	
34	123 055 568	0	Dichtung (40x47x1)	1	
35	123 111 340	0	Ölabsperrhahn	1	
36	123 101 042	0	Dichtung (9x14x2)	1	
37	013 097 966	0	Mutter für Ölabsperrhahn	1	
38	123 111 417	0	Ölschlauch vom Tank zur Pumpe, vollst. L=375 mm	1	
—	123 111 418	0	Ölschlauch	1	
—	123 101 052	0	Hülse	2	
—	123 101 051	0	Dichtkegel	2	
—	6 M 14x1,5 DIN 7606	0	Überwurfmutter (218 14015 03)	2	
39	123 111 421	0	Ölschlauch von Pumpe zum Tank, vollst. L=440 mm	1	
—	123 111 422	0	Ölschlauch	1	
—	123 101 052	0	Hülse	2	
—	123 101 051	0	Dichtkegel	2	
—	6 M 14x1,5 DIN 7606	0	Überwurfmutter (218 14015 03)	2	

0 gleiche Teile für 351/501 OS-T

Auspuffanlage

Gruppe 3/6

Tafel 17 Bild-Nr.	Bestell-Nr.	Benennung	Anzahl	Bemerkungen
1	123 111 031	Auspuffrohr , links	1	nur für 351 OS-T
—	133 111 531	Auspuffrohr , links	1	nur für 501 OS-T
2	123 111 030 °	Auspuffrohr , rechts	1	
3	033 099 582 °	Dichtung	2	
4	123 099 583 °	Überwurfmutter	2	nur für 351 OS-T
5	123 111 410	Winkel, links	1	nur für 501 OS-T
—	133 111 627	Winkel, links	1	nur für 351 OS-T
6	123 111 411	Winkel, rechts	1	nur für 501 OS-T
—	133 111 628	Winkel, rechts	1	
7	A 8 DIN 137 °	Federscheibe (241 00008 00)	4	
8	M 8x18 DIN 931 °	Sechskantschraube (101 08018 51)	2	
9	033 099 531 °	Rohrschelle	2	
10	M 8x20 DIN 931 °	Sechskantschraube (101 08020 51)	2	
11	A 8 DIN 137 °	Federscheibe (241 00008 00)	4	
12	M 8 DIN 934 °	Sechskantmutter (201 00008 11)	2	
13	123 111 415	Auspufftopf , links	1	nur für 351 OS-T
—	133 111 578	Auspufftopf , links	1	nur für 501 OS-T
14	123 111 416	Auspufftopf , rechts	1	nur für 351 OS-T
—	133 111 579	Auspufftopf , rechts	1	nur für 501 OS-T
15	B 12 DIN 127 °	Federring (239 00012 00)	2	
16	M 12x1,5 DIN 934 °	Sechskantmutter (201 12015 21)	2	

° gleiche Teile für 351/501 OS-T

Gruppe 3/8

Hinterradfederung

Tafel 18 Bild-Nr.	Bestell-Nr.	Benennung	Anzahl	Bemerkungen
1	123 111 304 °	Hinterradfederung , links vollst. (H 350 - 5c) *	1	
2	123 110 231 °	Innenrohr . . . (H 350 - 5 - UO1b) *	1	
3	123 110 219 °	Schutzrohr . . . (H 350 - 5 - 12b) *	1	
—	2x6 DIN 1476 °	Halbrundkerbnagel (310 02006 00)	3	
4	123 110 214 °	Federteller . . . (H 350 - 3 - UO4) *	1	
5	123 110 234 °	Druckfeder . . . (H 350 - 5 - 16) *	1	
6	123 110 225 °	Gummipuffer . . . (H 350 - 3 - 19) *	2	
7	123 110 213 °	Stößel . . . (H 350 - 5 - UO3a) *	1	
8	123 110 235 °	Rückstoßfeder . . . (H 350 - 5 - 17) *	1	
9	123 110 232 °	Außenrohr , vollst. (H 350 - 5 - UO2b) *	1	
—	123 110 226 °	Büchse . . . (H 350 - 3 - 45c) *	1	} Außenrohr einschicken
—	123 110 227 °	Bundbüchse . . . (H 350 - 3 - 46b) *	1	
10	123 110 222 °	Bundbolzen . . . (H 350 - 5 - 12a) *	1	
11	123 110 215 °	Scheibe (16x12,1x1) . (H 350 - 5 - 8) *	1	
12	123 110 216 °	Dichtring (Gummi) . (H 350 - 5 - 9) *	2	
13	12x1 DIN 471 °	Sicherungsring (244 12001 01)	1	
14	A M 6 DIN 3402 °	Druckschmierkopf (00 93 01 51)	2	
15	123 110 220 °	Abdichtring . . . (H 350 - 5 - 13) *	1	

° gleiche Teile für 351/501 OS-T

* Fa. Kronprinz, Hilden

KONSUL I u. II Gruppe 3/8 – Hinterradfederung Jan. 53 (4)

Ab Maschine **1 809 250/956 892** (351 OS-T) und **1 809 438/972 726** (501 OS-T)
wird eine neue **Hinterradfederung** (mit vergrößertem Federweg) eingebaut.

123 112 072	Hinterradfederung, vollst., links	1
123 110 374	Innenrohr	1
123 110 375	Druckfeder	1
123 110 376	Gummipuffer	1
123 110 377	Stößelrohr	1
123 110 378	Scheibe dazu	1
123 110 379	Rückstoßfeder	1
123 110 380	Außenrohr	1
123 111 858	Bundbolzen	1
123 110 381	Schlauchring (Gummi)	1
12 X 1 DIN 471	Sicherungsring (244 12001 01)	1
D 6 DIN 3402	Druckschmierkopf (00 93 00 51)	1
123 110 382	Scheibe 6 X 11 X 1,5	1
123 110 221	Abdichtring	2
123 110 218	Schraubstück	1
123 111 414	Stiftschraube	1
123 112 073	Kappe	1
123 112 071	Hinterradfederung, vollst. rechts	1
123 110 383	Innenrohr	1
123 110 384	Druckfeder	1
123 110 376	Gummipuffer	1
123 110 377	Stößelrohr	1
123 110 378	Scheibe dazu	1
123 110 379	Rückstoßfeder	1
123 110 385	Außenrohr	1
123 111 858	Bundbolzen	1
123 110 381	Schlauchring (Gummi)	1
12 X 1 DIN 471	Sicherungsring (244 12001 01)	1
M 6 DIN 3402	Druckschmierkopf (00 93 00 51)	1
123 110 382	Scheibe 6 X 11 X 1,5	1
123 110 221	Abdichtring	2
123 110 218	Schraubstück	1
123 111 414	Stiftschraube	1
123 112 074	Kappe	1
B 12 DIN 127	Federring (239 00012 00)	2
M 12 X 1,5 DIN 934	6 kt.-Mutter	2
123 111 275	Bef.-Schraube, oben	2
B 12 DIN 137	Federscheibe (242 00002 00)	2
123 054 271	Mutter für obere Bef.-Schraube	2
125 111 896	Steckachse (Hinterrad)	1
125 111 897	Lagerbüchse	1
125 111 898	Gewindebüchse rechts	1
125 111 899	Büchse (ohne Gew.) links	1
125 112 099	Hinterradbremse, vollst.	1

Hinterradfederung

Gruppe 3/8

Tafel 18 Bild-Nr.	Bestell-Nr.	1	Benennung	Anzahl	Bemerkungen
—	123 110 221	0	Abdichtring (H 350 - 5 - 14)	* 1	
16	123 110 218	0	Schraubstück (H 350 - 5 - 11)	* 1	
17	123 111 414	0	Stiftschraube	1	
18	123 110 229	0	Exzenter (H 350 - 3 - 70c)	* 1	
19	123 110 230	0	Bolzen (H 350 - 3 - 71a)	* 1	
20	5x36 DIN 1473	0	Zylinderkerbstift (307 05036 01)	1	
21	123 110 228	0	Handgriff (H 350 - 3 - 69a)	* 1	
22	5x28 DIN 1481	0	Spannstift (304 05028 00)	1	
23	123 110 233	0	Kappe (H 350 - 5 - 10)	* 1	
24	123 111 303	0	Hinterradfederung , rechts, vollst. (H 350 - 6c)	* 1	
25	123 110 211	0	Innenrohr (H 350 - 6 - UO1b)	* 1	
—	123 110 219	*0	Schutzrohr (H 350 - 5 - 12b)	* 1	
—	2x6 DIN 1476	*0	Halbrundkerbnagel (310 02006 00)	3	
—	123 110 214	*0	Federteller (H 350 - 3 - UO4)	* 1	
26	123 110 223	0	Druckfeder (H 350 - 6 - 16)	* 1	
—	123 110 225	*0	Gummipuffer (H 350 - 3 - 19)	* 2	
—	123 110 213	*0	Stößel (H 350 - 5 - UO3a)	* 1	
27	123 110 224	0	Rückstoßfeder (H 350 - 6 - 17)	* 1	

0 gleiche Teile für 351/501 OS-T

* Fa. Kronprinz, Hilden

* gleiche Teile wie für Hinterradfederung, links

Gruppe 3/8

Hinterradfederung

Tafel 18 Bild-Nr.	Bestell-Nr.	1	Benennung	Anzahl	Bemerkungen
28	123 110 212	0	Außenrohr , vollst. (H 350 - 6 - UO2b)	* 1	
—	123 110 226	*0	Büchse (H 350 - 3 - 45c)	* 1	
—	123 110 227	*0	Bundbüchse (H 350 - 3 - 46b)	* 1	} Außenrohr einschicken
—	123 110 222	*0	Bundbolzen (H 350 - 5 - 12a)	* 1	
—	123 110 215	*0	Scheibe (16x12,1x1) . (H 350 - 5 - 8)	* 1	
—	123 110 216	*0	Dichtring (Gummi) . (H 350 - 5 - 9)	* 2	
—	12x1 DIN 471	*0	Sicherungsring (244 12001 01)	1	
—	A M 6 DIN 3402	*0	Druckschmierkopf (00 93 01 51)	2	
—	123 110 220	*0	Abdichtring (H 350 - 5 - 13)	* 1	
—	123 110 221	*0	Abdichtring (H 350 - 5 - 14)	* 1	
—	123 110 218	*0	Schraubstück (H 350 - 5 - 11)	* 1	
—	123 111 414	*0	Stiftschraube	1	
—	123 110 229	*0	Exzenter (H 350 - 3 - 70c)	* 1	
—	123 110 230	*0	Bolzen (H 350 - 3 - 71a)	* 1	
—	5x36 DIN 1473	*0	Zylinderkerbstift (307 05036 01)	1	
—	123 110 228	*0	Handgriff (H 350 - 3 - 69a)	* 1	
—	5x28 DIN 1481	*0	Spannstift (304 05028 00)	1	
29	123 110 217	0	Kappe (H 350 - 6 - 10)	* 1	
30	B 12 DIN 127	0	Federring (239 00012 00)	2	
31	M 12x1,5 DIN 934	0	Sechskantmutter (201 12015 21)	2	
32	123 111 275	0	Befestigungsschraube, oben	2	
33	123 054 271	0	Mutter für obere Befestigungsschraube	2	

0 gleiche Teile für 351/501 OS-T

* Fa. Kronprinz, Hilden

* gleiche Teile wie für Hinterradfederung, links

Teleskopgabel

Gruppe 4/2

Tafel 19 Bild-Nr.	Bestell-Nr.	Benennung	An- zahl	Bemerkungen
1	124 111 308 0	Teleskopgabel vollst. . (T 350 - 2d) *	1	
2	124 110 328 0	Innenrohr, links . (T 350 - 2 - UO3) *	1	
3	124 110 237 0	Innenrohr, rechts . (T 350 - 2 - UO2) *	1	
4	124 110 263 0	Dichtring (12x5,5x2) (T 350 - 2 - 126) *	2	
5	M 6x8 DIN 933 0	Sechskantschraube (105 06008 51)	2	
6	M 10 FZI 0	Zahnscheibe (00 90 17 83)	1	
7	M 10x35 DIN 933 0	Sechskantschraube (105 10035 51)	1	
8	124 110 260 0	Abdichtring (T 350 - 2 - 56) *	2	
9	124 110 242 0	Verkleidrohr, unten (T 350 - 2 - U12) *	2	
10	124 110 261 0	Schnurring (40x2,5) . (T 350 - 2 - 30) *	2	
11	124 110 251 0	Verschluftring . . . (T 350 - 2 - 125) *	2	
12	124 110 252 0	Scheibe (49,8x31x4) . (T 350 - 2 - 20) *	2	
13	124 110 270 0	Abdichtring (Gummimanschette) (T 350 - 2 - 28a) *	2	
14	124 110 269 0	Führungsbüchse, unten (T 350 - 2 - 120d) *	2	
15	124 110 261 0	Schnurring (40x2,5) . (T 350 - 2 - 30) *	2	
16	124 110 250 0	Untere Feder . . . (T 350 - 2 - 17) *	2	
17	124 110 254 0	Stützring (T 350 - 2 - 22b) *	2	
18	6x40 DIN 1481 0	Spannstift (304 06040 00)	2	
19	124 110 248 0	Mittlere Feder . . (T 350 - 2 - 15a) *	2	

0 gleiche Teile für 351/501 OS-T

* Fa. Kronprinz, Hilden

Gruppe 4/2

Teleskopgabel

Tafel 19 Bild-Nr.	Bestell-Nr.	Benennung	An- zahl	Bemerkungen
20	124 110 253 0	Führungsbüchse, oben (T 350 - 2 - 21d) *	2	
21	124 110 249 0	Obere Feder . . . (T 350 - 2 - 16a) *	2	
22	124 110 236 0	Außenrohr . . . (T 350 - 2 - UO1b) *	2	
23	124 110 243 0	Verkleidrohr, mitte (T 350 - 2 - UO8) *	2	
24	124 110 239 0	Unterjoch, vollst. . (T 350 - 2 - UO4c) *	1	
25	124 058 774 0	Lagerschale, unten	1	
26	M 4 FZI 0	Zahnscheibe (00 90 15 83)	4	
27	M 4 DIN 934 0	Sechskantmutter (201 00004 51)	4	
28	M 8x25 DIN 912 0	Innensechskantschraube (117 08025 51)	2	
29	124 110 247 0	Ausgleichring . . . (T 350 - 2 - 14a) *	2	
30	124 110 245 0	Verkleidrohr, oben mit Scheinwerfer- halter links . . . (T 350 - 2 - U10) *	1	
31	124 110 244 0	Verkleidrohr, oben mit Scheinwerfer- halter rechts . . . (T 350 - 2 - UO9) *	1	
32	124 111 281 0	Lagerschale, oben	1	
33	124 110 265 0	Oberjoch (W V 481b) *	2	
34	124 110 262 0	Dichtring (20x15x2) . (T 350 - 2 - 31) *	2	
35	124 110 246 0	Ölmefßstab (T 350 - 2 - U15) *	2	
36	124 110 256 0	Verschlufschraube . (T 350 - 2 - 24) *	2	
—	124 110 334 0	Nasenscheibe für Gabelmutter (T 350 - 2 - 127) *	1	
37	124 110 255 0	Gabelmutter (T 350 - 2 - 23) *	1	

0 gleiche Teile für 351/501 OS-T

* Fa. Kronprinz, Hilden

Teleskopgabel

Gruppe 4/2

Tafel 19 Bild-Nr.	Bestell-Nr.	Benennung	An- zahl	Bemerkungen
38	124 110 240 0	Drehgriff für Lenkungsdämpfer (T 350 - 2 - UO5a) *	1	
39	124 110 266 0	Kappe (W V 398 - 53a) *	1	
40	124 110 268 0	Tellerfeder (Sola 20x8,1x0,9) *	4	
41	124 110 241 0	Reibscheibe (T 350 - 2 - UO6) *	1	
42	124 110 257 0	Dämpferscheibe (T 350 - 2 - 25) *	2	
43	124 110 259 0	Fixierscheibe für Lenkungsdämpfer (T 350 - 2 - U14) *	1	
44	124 110 258 0	Reibscheibe (T 350 - 2 - UO6) *	1	
45	124 110 271 0	Paßschraube (T 350 - 2 - 123a) *	2	
46	124 110 264 0	Lenkerhalter (W V 474b) *	2	
47	M 8x13 DIN 912 0	Innensechskantschraube (117 08013 51)	4	
48	M 10 FZI 0	Federscheibe (00 90 17 83)	2	
49	M 10x25 DIN 931 0	Sechskantschraube (101 10025 51)	2	
50	M 8x40 DIN 931 0	Sechskantschraube für Fixierscheibe (101 08040 51)	1	
51	B 8 DIN 127 0	Federring (239 00008 00)	1	
52	M 8 DIN 934 0	Sechskantmutter (201 00008 11)	1	
—	035 052 368 0	Kugel 1/4"	42	
53	124 111 376 0	Schraube für Lenkungsdämpfer	1	
54	B 8 DIN 127 0	Federring (239 00008 00)	1	
55	124 111 564 0	Distanzbüchse	1	

0 gleiche Teile für 351/501 OS-T

* Fa. Kronprinz, Hilden

Gruppe 4/4

Lenker

Tafel 20 Bild-Nr.	Bestell-Nr.	Benennung	An- zahl	Bemerkungen
1	124 111 420 0	Lenker, vollst. mit Armaturen	1	
2	124 111 419 0	Lenkerbogen, nackt	1	
3	074 743 600 0	Vergaserdrehgriff , einzügig mit Aufenzug-Bremshebel, vollst. nach G DIN 71903/N DIN 71902 . . *	1	
4	074 743 601 0	Aufenzug-Bremshebel , vollst. nach N DIN 71902 *	1	
5	074 743 619 0	Gelenkstück . . (DIN 71902 N 3 - 01/1) *	1	
—	074 743 605 0	Bremsfeder . . (DIN 71903 AB 11) *	1	
—	074 743 618 0	Regulierschraube (DIN 71903 AB 12) *	1	
6	044 413 608 0	Linsenschraube (DIN 71902 L 3 - 11/1) *	1	
7	074 743 607 0	Hebel (DIN 71902 F 2) *	1	
8	074 743 608 0	Hebelschraube (DIN 71902 NO - 05/1) *	1	
9	M 6 DIN 934 0	Sechskantmutter (201 00006 12)	1	
10	074 743 617 0	Kabelstütze . . (DIN 71903 G 17/1) *	1	
11	024 106 412 0	Gleitstein (DIN 71903 A2) *	1	
12	024 106 411 0	Griffrohr mit Spirale und Gummi (DIN 71903 AB3) *	1	
—	024 104 768 0	Drehgriffüberzug . (DIN 71903 AB6) *	1	
13	024 106 418 0	Abschlusskappe . (DIN 71903 AB4) *	1	
14	A M 5x10 DIN 91 0	Linsensenkschraube (139 05010 12)	1	

KONSUL I u. II

Gruppe 4/4 - Lenker

Mai 53 (7)

Ab Maschine **1 810 921 / 957 744** (351 OS-T) und **1 810 766 / 973 513** (501 OS-T) werden etwas kürzere **Hebel-Armaturen** eingebaut.

074 743 623	Bremshebel vollst.	1
074 743 619	Gelenkstück vollst.	1
074 743 618	Regulierschraube	1
074 743 605	Bremsfeder	1
044 413 608	Linsenschraube	1
074 743 624	Bremshebel nackt	1
074 743 608	Hebelschraube	1
DIN 934 M 6	Sechskantmutter (201 00006 12)	1

Lenker

Gruppe 4/4

Tafel 20
Bild-Nr. Bestell-Nr. 1 2 Benennung An-zahl Bemerkungen

15	074 743 602	0	Außenzug-Lufthebel, vollst. nach I DIN 71902	* 1	
16	074 743 610	0	Gehäuse (DIN 71902 I-01/1)	* 1	
17	074 743 609	0	Hebel (DIN 71902 I-03/1)	* 1	
18	074 743 615	0	Federscheibe (DIN 71902 IK-13/1)	* 1	
19	074 743 611	0	Druckstück . (DIN 71902 IK-07/1)	* 1	
20	074 743 614	0	Linsensensschraube (DIN 71902 IK-05/1)	* 1	
21	034 104 168	0	Außenzug-Ausheberhebel, vollst. nach C DIN 71902	* 1	
22	034 106 420	0	Gelenkstück (DIN 71902 C1)	* 1	
23	M 5x4 DIN 438	0	Gewindestift (169 05004 02)	2	
24	034 106 421	0	Hebel (DIN 71902 C2)	* 1	
25	034 106 422	0	Hebelschraube . . (DIN 71902 C3)	* 1	
26	M 6 DIN 934	0	Sechskantmutter (201 00006 12)	1	
27	074 743 603	0	Außenzug-Kupplungshebel, vollst. nach O DIN 71902	* 1	
28	074 743 620	0	Gelenkstück (DIN 71902 03/23-01/1)	* 1	
29	044 413 608	0	Linsenschraube (DIN 71902 L3-11/1)	* 1	
30	074 743 613	0	Hebel (DIN 71902 G 2)	* 1	
31	074 743 608	0	Hebelschraube (DIN 71902 NO-05/1)	* 1	
32	M 6 DIN 934	0	Sechskantmutter (201 00006 12)	1	
33	024 102 006	0	Festgriff nach E DIN 71903	1	

KONSUL I u. II Gruppe 4/4 – Lenker Mai 53 (7)

Ab Maschine 1 810 921 / 957 744 (351 OS-T) und 1 810 766 / 973 513 (501 OS-T) werden etwas kürzere **Hebel-Armaturen** eingebaut.

074 743 621	Kupplungshebel vollst.	1
074 743 620	Gelenkstück	1
044 413 608	Linsenschraube	1
074 743 622	Kupplungshebel nackt	1
074 743 608	Hebelschraube	1
DIN 934 M 6	Sechskantmutter (201 00006 12)	1

Gruppe 4/5

Seilzüge

Tafel 21
Bild-Nr. Bestell-Nr. 1 2 Benennung An-zahl Bemerkungen

1	124 111 453	0	Seilzug für Ventilheber, vollst.	1	
2	014 104 169	0	Nippel, oben D DIN 71988	1	
—	—	0	Seil A 1,6x700 DIN 71987	—	} wird nicht geliefert
—	—	0	Hülle B 2,5x495 DIN 71987	—	
3	014 109 081	0	Hülse C 2,5 DIN 71987	2	
—	124 111 709	0	Stellschraube, vollst.	1	
4	034 093 323	0	Stellschraube	1	
5	M 6 DIN 934	0	Sechskantmutter (201 00006 52)	1	
6	124 109 144	0	Nippel, unten	1	
7	124 111 461	0	Seilzug für Kupplung, vollst.	1	
8	124 111 456	0	Nippel, oben	1	
9	024 104 124	0	Nippelaufnahme A DIN 71988	1	
—	—	0	Seil (2,3x1500)	—	} wird nicht geliefert
—	—	0	Hülle (3x1390)	—	
10	024 104 125	0	Hülse C 3 DIN 71987	2	
—	124 111 711	0	Stellschraube, vollst.	1	
11	034 106 469	0	Stellschraube	1	
12	M 8 DIN 439	0	Sechskantmutter (280 00008 11)	1	
13	124 101 935	0	Schutzschlauch (L=58)	1	
14	124 109 143	0	Nippel, unten	1	

0 gleiche Teile für 351/501 OS-T

Seilzüge

Gruppe 4/5

Tafel 21 Bild-Nr.	Bestell-Nr.	1	2	Benennung	An- zahl	Bemerkungen
15	124 111 450	0		Seilzug für Luft , vollst.	1	
16	014 109 082	0		Nippel, oben und unten C DIN 71988	je 1	
—	—	0		Seil A 1,6x905 DIN 71987	—	} wird nicht geliefert
—	—	0		Hülle B 2,5x800 DIN 71987	—	
17	014 109 081	0		Hülse C 2,5 DIN 71987	2	
18	124 111 458	0		Seilzug für Handbremse , vollst.	1	
19	124 111 456	0		Nippel, oben und unten	je 1	
20	024 104 124	0		Nippelaufnahme, oben und unten A DIN 71988	je 1	
—	—	0		Seil (2,3x1100)	—	} wird nicht geliefert
—	—	0		Hülle (3x925)	—	
—	124 111 555	0		Schutzschlauch für Seilhülle (L=100)	1	
21	024 104 125	0		Hülse C 3 DIN 71987	2	
—	075 751 512	0		Stellschraube, vollst.	1	
22	075 751 027	0		Stellschraube	1	
23	M 7 DIN 934	0		Sechskantmutter (201 00007 12)	1	
24	016 099 493	0		Schutzschlauch (L=140)	1	
25	124 111 447	0		Seilzug für Vergaser , vollst.	1	
26	014 109 082	0		Nippel, oben und unten C DIN 71988	je 1	
—	—	0		Seil A 1,6x940 DIN 71987	—	} wird nicht geliefert
—	—	0		Hülle B 2,5x850 DIN 71987	—	
27	014 109 081	0		Hülse C 2,5 DIN 71987	2	

0 gleiche Teile für 351/501 OS-T

Gruppe 5/1 Gruppe 5/2

Vorderrad Vorderradbremse

Tafel 22 Bild-Nr.	Bestell-Nr.	1	2	3	Benennung	An- zahl	Bemerkungen
1	125 111 270	0			Vorderrad , vollst. mit Lagerteilen, ohne Bremse und Bereifung	1	
2	125 111 327	0			Vorderrad , nackt mit Druckschmierkopf	1	
3	125 111 068	0			Nabenkörper mit Druckschmierkopf	1	
4	D 6 DIN 3402	0			Druckschmierkopf (00 93 00 51)	1	
—	125 103 205	0			Tiefbettfelge 40 Loch 2,15 Bx19 DIN 7816	1	
—	125 111 328	0			Speiche mit Nippel (12x181 — 80°)	10	
—	125 110 800	0			Speiche mit Nippel C 12x181 DIN 74371	10	
—	125 111 329	0			Speiche mit Nippel (12x186 — 80°)	10	
—	125 110 801	0			Speiche mit Nippel C 12x186 DIN 74371	10	
—	125 110 802	0			Nippel M 5 DIN 74371	40	
5	125 111 071	0			Distanzbüchse	1	
6	125 092 823	0			Deckel für Distanzbüchse	1	
7	125 053 540	0			Rillennager (25x52x15) 6205 DIN 625	1	
8	125 111 070	0			Haltemutter für Rillennager	1	
9	125 111 077	0			Verschraubung mit Dichtring	1	
10	A 32x47 DIN 6503	0			Dichtring (00 93 10 19)	1	
11	125 111 286	0			Vorderradbremse , vollst.	1	
12	—	0			Bremstrommel, vollst. mit Lagerteilen	1	wird nicht geliefert
13	125 111 062	0			Bremstrommel	1	
14	62x2 DIN 472	0			Sicherungsring (245 62002 00)	2	
15	125 111 089	0			Abdeckscheibe	1	

0 gleiche Teile für 351/501 OS-T

**Vorderrad
Vorderradbremse**

**Gruppe 5/1
Gruppe 5/2**

Tafel 22 Bild-Nr.	Bestell-Nr.	1	2	3	Benennung	An- zahl	Bemerkungen
16	121 101 455	0			Rillenkörper (25x62x15) 6305 DIN 625	1	
17	125 111 065	0			Dichtungsring	1	
18	125 111 075	0			Lagerbüchse	1	
19	125 111 064	0			Zwischenring	1	
20	125 110 311	0			Bremsscheibe , vollst. mit Bremsbacken	1	
21	125 111 059	0			Bremsscheibe vollst.	1	
22	125 111 060	0			Haltebolzen	1	
23	125 111 063	0			Bundbolzen	1	
24	125 111 086	0			↓ Büchse für Bremsschlüssel	1	
25	125 109 926	0			Bremssacke , vollst.	2	
26	125 109 928	0			Bremsbelag	2	
27	125 055 046	0			↓ Niet	14	
28	125 111 116	0			Zugfeder für Bremsbacken	2	
29	125 111 080	0			Bremsschlüssel	1	
30	125 111 087	0			Dichtung (20x14x2,5)	1	
31	125 111 081	0			Bremshebel	1	
32	M 12 ZFA	0			Sicherungsscheibe (00 90 06 83)	2	
33	124 058 885	0			Sechskantmutter	1	
34	125 111 074	0			Mutter für Bremstrommelbefestigung	1	
35	125 111 085	0			Steckachse	1	
36	B 20 DIN 137	0			Federscheibe (242 00020 00)	1	
37	M 20x1,5 DIN 936	0			Flache Sechskantmutter (203 20015 01)	1	
38	125 111 194	0			Verbindungsschraube	3	
—	—	0			Felgenband	—	} wird nicht geliefert
—	—	0			Reifen 3,50 — 19 DIN 7802	—	
—	—	0			Schlauch 3,50 — 19	—	

0 gleiche Teile für 351/501 OS-T

**Gruppe 5/4
Gruppe 5/5**

**Hinterrad
Hinterradbremse**

Tafel 23 Bild-Nr.	Bestell-Nr.	1	2	3	Benennung	An- zahl	Bemerkungen
1	125 111 270	0			Hinterrad , vollst. mit Lagerteilen, ohne Bremse und Bereifung	1	
2	125 111 327	0			Hinterrad , nackt mit Druckschmierkopf	1	
3	125 111 068	0			↓ Nabenkörper mit Druckschmierkopf	1	
4	D 6 DIN 3402	0			↓ Druckschmierkopf (00 93 00 51)	1	
—	125 103 205	0			Tiefbettfelge, 40 Loch 2,15 Bx19 DIN 7816	1	
—	125 111 328	0			Speiche mit Nippel (12x181 — 80°)	10	
—	125 110 800	0			Speiche mit Nippel C 12x181 DIN 74371	10	
—	125 111 329	0			Speiche mit Nippel (12x186 — 80°)	10	
—	125 110 801	0			Speiche mit Nippel C 12x186 DIN 74371	10	
—	125 110 802	0			↓ Nippel M 5 DIN 74371	40	
5	125 111 071	0			Distanzbüchse	1	
6	125 092 823	0			Deckel für Distanzbüchse	1	
7	931 053 540	0			Rillenkörper (25x52x15) 6205 DIN 625	1	
8	125 111 070	0			Haltemutter für Rillenkörper	1	
9	125 111 077	0			↓ Verschraubung mit Dichtring	1	
10	A 32x47 DIN 6503	0			↓ Dichtring (00 93 10 19)	1	
11	125 111 271	0			Hinterradbremse , vollst.	1	
12	—	0			Bremstrommel, vollst.	1	wird nicht geliefert

0 gleiche Teile für 351/501 OS-T

Ausg. September 1952
Seite 97 oder Ausg.
Sept. 1951 Seite 53

KONSUL I und II Gruppe 5/4 Hinterrad März 53 (5)

Ab Maschine 1 809 250/956 892 (351 OS-T) und 1 809 438/972 726 (501 OS-T)
ändert sich im Zusammenhang mit der neuen Hinterradfederung folgende Teil-Nr.:

125 112 099	Hinterradbremse, vollst.	1
125 111 897	Lagerbüchse (152 mm lang)	1

Hinterrad Hinterradbremse

Gruppe 5/4 Gruppe 5/5

Tafel 23		Bestell-Nr.	1 2 3	Benennung	An- zahl	Bemerkungen
Bild-Nr.						
13	125 111 196	0	↓	Bremstrommel , vollst. Z=45	1	
14	125 111 107	0	↓	Antriebsrad für Geschwindigkeitsmesser Z=20	1	
15	62x2 DIN 472	0		Sicherungsring (245 62002 00)	1	
16	125 111 089	0		Abdeckscheibe	1	
17	125 101 455	0		Rillennlager (25x62x15) 6305 DIN 625	1	
18	125 111 105	0		Abstandbüchse	1	
19	125 111 109	0		Lagerbüchse	1	
20	125 110 313	0		Bremsscheibe , vollst. mit Bremsbacken	1	
21	125 110 324	0	↓	Bremsscheibe	1	
22	125 111 099	0	↓	Büchse für Bremsschlüssel	1	
23	125 111 093	0	↓	Haltebolzen	1	
24	D 6 DIN 3402	0	↓	Druckschmierkopf (00 93 00 51)	1	
25	025 059 659	0		Kugel 6 mm	1	
26	125 111 108	0		Ritzel für Geschwindigkeitsmesser- antrieb Z=10	1	
27	025 104 079	0		Lagerbüchse	1	
28	045 414 023	0		Linsensenkschraube	1	
29	M 4x6 DIN 551	0		Gewindestift (170 04006 13)	1	
30	125 109 926	0	↓	Bremssacke , vollst.	2	
31	125 109 928	0	↓	Bremselag	2	
32	125 055 046	0	↓	Niel	14	
33	125 111 116	0		Zugfeder für Bremsbacken	2	
34	125 111 097	0		Bremsschlüssel	1	
35	125 111 087	0		Dichtung (20x14x2,5)	1	

⁰ gleiche Teile für 351/501 OS-T

Gruppe 5/4 Gruppe 5/5

Hinterrad Hinterradbremse

Tafel 23		Bestell-Nr.	1 2	Benennung	An- zahl	Bemerkungen
Bild-Nr.						
36	125 111 112	0	↓	Bremshebel	1	
37	M 12 FZA	0		Sicherungsscheibe (00 93 06 83)	2	
38	124 058 885	0	↓	Sechskantmutter	1	
39	A 48x62 DIN 6503	0	↓	Dichtring (00 93 11 19)	1	
40	125 111 074	0	↓	Mutter für Bremstrommelbefestigung	1	
41	125 111 091	0		Büchse	1	
42	125 111 130	0		Exzentrerscheibe, links	1	
43	121 056 181	0		Ausgl. Scheibe (40x25x0,8 — 0,9)	1	
44	125 099 573	0		Dichtring für Bremsscheibe	1	
45	125 111 101	0		Steckachse	1	
46	125 111 424	0		Zwischenring (normal)	1	} nach Bedarf
—	125 111 545	0		Zwischenring (+ 0,5 mm)	1	
—	125 111 547	0		Zwischenring (+ 1,0 mm)	1	
47	125 111 098	0		Gewindebüchse	1	
48	125 111 100	0		Exzentrerscheibe, rechts	1	
49	121 056 181	0		Ausgl. Scheibe (40x25x0,8 — 0,9)	1	
50	125 111 074	0		Mutter für Gewindebüchse	1	
51	B 20 DIN 137	0		Federscheibe (242 00020 00)	1	
52	M 20x1,5 DIN 936	0		Flache Sechskantmutter (203 20015 01)	1	
53	125 111 194	0		Verbindungsschraube	3	
—	—	0		Felgenband	—	
—	—	0		Reifen 3,50 — 19	—	

KONSUL I und II Gruppe 5/4 — Hinterrad Mai 53 (6)

Ab Maschine 1 809 250/956 892 (351 OS-T) und 1 809 438/972 726 (501 OS-T) ändern sich im Zusammenhang mit der neuen Hinterradfederung folgende Teile:

125 111 897	Lagerbüchse (152 mm lang)	1
125 111 896	Steckachse f. H.-Rad (345 mm lang)	1
125 111 898	Gewindebüchse rechts	1
125 111 899	Büchse (ohne Gew.) links	1

Fußbremsbetätigung

Gruppe 5/6

Tafel 24 Bild-Nr.	Bestell-Nr.	Benennung	Anzahl	Bemerkungen
1	125 111 168 0	Bremshebelachse	1	
2	125 111 176 0	Feder für Bremshebel	1	
3	125 111 617 0	Fußbremspedal	1	
—	11 53 00 822 0	Gummiüberzug	1	
4	B 12 DIN 137 0	Federscheibe (242 00012 00)	1	
5	125 058 885 0	Mutter (M 12x1)	1	
6	125 111 544 0	Bremszugstange, vollst.	1	
7	125 111 174 0	Bremszugstange	1	
8	025 100 655 0	Sicherungsblech	1	
9	125 059 963 0	Scheibe	1	
10	2x15 DIN 94 0	Splint (301 02015 00)	1	
11	125 059 963 0	Scheibe für Federabstützung	1	
12	035 044 998 0	Spannfeder	1	
13	035 099 491 0	Gummischlauch (85x8,5)	1	
14	035 055 783 0	Sockel	1	
15	035 055 784 0	Querbolzen	1	
16	035 055 620 0	Einstellmutter	1	
17	035 058 989 0	Stellschraube für Bremspedal	1	
18	M 7 DIN 934 0	Sechskantmutter (201 00007 11)	1	

0 gleiche Teile für 351/501 OS-T

Gruppe 5/7

Antrieb und Abdeckung

Tafel 25 Bild-Nr.	Bestell-Nr.	Benennung	Anzahl	Bemerkungen
1	125 110 803	Zweifach-Rollenkette: Motor-Getriebe (96 Glieder) vorgestreckt, endlos genietet 2x9,525x5,72 DIN 8180	1	nur für 351 OS-T solo
—	125 110 804	Zweifach-Rollenkette: Motor-Getriebe (94 Glieder) vorgestreckt, endlos genietet 2x9,525x5,72 DIN 8180	1	nur für 351 OS-T Seitenwagen
—	135 110 815	Zweifach-Rollenkette: Motor-Getriebe (98 Glieder) vorgestreckt, endlos genietet 2x9,525x5,72 DIN 8110	1	nur für 501 OS-T
2	125 110 805	Einfach-Rollenkette: Motor-Lichtmaschine (60 Glieder) vorgestreckt, endlos genietet 1x9,525x3,94 DIN 8180	1	nur für 351 OS-T
—	135 110 814	Einfach-Rollenkette: Motor-Lichtmaschine (61 Glieder) vorgestreckt, endlos genietet 1x9,525x3,94 DIN 8180	1	nur für 501 OS-T
3	125 110 806	Einfach-Rollenkette: Getriebe-Hinterrad (96 Glieder) mit Schloß 1x15,875x6,48 DIN 8180	1	{ nur für 351 OS-T solo und Seiten- wagen und 501 OS-T solo
—	135 110 813	Einfach-Rollenkette: Getriebe-Hinterrad (95 Glieder) mit Schloß 1x15,875x6,48 DIN 8180	1	
—	125 110 811 0	Innenglied 1 B 15,875x6,48 DIN 8110	1	
—	125 110 812 0	Steckglied 1 E 15,875x6,48 DIN 8110	1	

0 gleiche Teile für 351/501 OS-T

Antrieb und Abdeckung

Gruppe 5/7

Tafel 25 Bild-Nr.	Bestell-Nr.	Benennung	An- zahl	Bemerkungen
4	125 111 258	Kettenkasten-Unterteil	1	nur für 351 OS-T
—	135 111 536	Kettenkasten-Unterteil	1	nur für 501 OS-T
5	4x10 DIN 1473	Zylinderkerbstift (307 04010 00)	2	
6	125 101 157	Verschlussfeder	1	
—	A 6 DIN 137	Federscheibe (241 00006 00)	2	
7	125 111 529	Gummiband	1	
8	125 111 241	Schaulochdeckel	1	
9	A 7 DIN 137	Federscheibe (241 00007 00)	4	
10	M 7 DIN 934	Sechskantmutter (201 00007 11)	2	
11	M 8x25 DIN 87	Senkschraube für Kettenkasten (142 08025 20)	1	
12	035 054 270	Bundmutter	1	
13	125 099 365	Abdeckblech	1	
14	125 099 364	Filzring (115x100x8,5)	1	
15	125 099 360	Auflagestück für Abdichtung	1	
16	125 102 383	Innere Abdeckscheibe	1	
17	125 103 713	Dichtung (32x22x10)	1	
18	125 102 382	Außere Abdeckscheibe	1	
19	M 4x6 DIN 931	Sechskantschraube (101 04006 51)	6	
20	A 4 DIN 137	Federscheibe (241 00004 00)	12	
21	M 4 DIN 934	Sechskantmutter (201 00004 51)	6	
22	125 111 139	Dichtung für Deckel	1	

° gleiche Teile für 351/501 OS-T

Gruppe 5/7

Antrieb und Abdeckung

Tafel 25 Bild-Nr.	Bestell-Nr.	Benennung	An- zahl	Bemerkungen
23	125 111 259	Kettenkasten-Deckel	1	
—	035 092 306	Verschlussfeder	1	
—	A 5 DIN 137	Federscheibe (241 00004 00)	2	
—	M 5 DIN 934	Sechskantmutter (201 00005 51)	1	
24	A 14x20 DIN 7603	Dichtring (00 93 10 15)	1	
25	A M 14x1,5 DIN 7604	Verschlusschraube (00 93 02 07)	1	
26	M 6x40 DIN 88	Linsensenkschraube (144 06040 52)	10	
27	M 6x22 DIN 88	Linsensenkschraube (144 06022 52)	4	
28	035 091 047	Dichtring (46x3)	1	
29	035 054 446	Deckel für Schauloch	1	
30	125 109 975	Kettenschutz-Unterteil	1	
31	035 099 329	Verschlussfeder	1	} nur für Reparatur
—	075 055 740	Scheibe	1	
32	035 054 446	Deckel für Schauloch	1	
33	125 109 978	Kettenschutz-Oberteil	1	
—	125 102 436	Spannband, vollst.	1	
34	125 098 918	Spannband	1	
35	125 099 058	Bolzen mit Gewinde	1	
36	125 099 059	Bolzen ohne Gewinde	1	
37	035 054 426	Spannschraube	1	
38	M 6x50 DIN 931	Sechskantschraube (101 06050 51)	1	
39	M 6 DIN 934	Sechskantmutter (201 00006 51)	2	

° gleiche Teile für 351/501 OS-T

KONSUL I u. II Gruppe 5/7 Antrieb u. Abdeckung Jan. 53 (4)

Ab Maschine **1 810 339/957 658** (351 OS-T) und **1 810 409/973 182** (501 OS-T) wird der Kettenkasten im Sitz für Bremsscheibe etwas weiter ausgespart geliefert, wodurch für Bremsscheibe und Hinterradfederung mehr Spiel erreicht wird.

Die Teil-Nummern 125 109 975 und 125 109 978 (Bild Nr. 30 und 33) ändern sich nicht.

Nachdem nur noch die neue Ausführung geliefert wird, empfiehlt es sich, für Maschinen vor den aufgeführten Fahrzeug-Nummern bei Bedarf den Ketten-schutz satzweise zu erneuern.

Elektr. Ausrüstung (Fahrgestell)
Batterie und Horn

Gruppe 6/1

Tafel 26 Bild-Nr.	Bestell-Nr.	Benennung	An- zahl	Bemerkungen
1	026 110 807 0	Blei-Sammler 6 B 7 DIN 72311	1	
2	046 410 118 0	Deckel	1	
—	M 5x15 DIN 84 0	Zylinderschraube, verbleit (130 05015 50)	2	
—	5,3 DIN 125 0	Scheibe, verbleit (220 00053 00)	2	
—	B 5 DIN 127 0	Federring, verbleit (239 00005 00)	2	
—	M 5 DIN 934 0	Sechskantmutter, verbleit (201 00005 51)	2	
3	126 106 055 0	Unterlage für Batterie	1	
4	126 111 314 0	Gummiplatte	1	
5	126 111 315 0	Spannbügel, vollst.	1	
6	126 111 335 0	Druckschraube	1	
7	126 111 336 0	Sechskantmutter	1	
8	11 17 00 008 0	Elektr. Horn DIN 72701 (HE 6) *	1	
9	126 102 667 0	Sechskantschraube	1	
10	A 8 DIN 137 0	Federscheibe (241 00008 00)	2	
11	M 8 DIN 934 0	Sechskantmutter (201 00005 51)	1	

0 gleiche Teile für 351/501 OS-T

* Fa. Noris, Nürnberg

Gruppe 6/2

Elektr. Ausrüstung (Fahrgestell)
Beleuchtung

Tafel 26 Bild-Nr.	Bestell-Nr.	Benennung	An- zahl	Bemerkungen
12	126 111 373 0	Scheinwerfer mit elektr. Abblendschalter E 160/35x175 S nach DIN 72608 (160 NTZ) * 1	1	
—	126 110 291 0	Scheinwerfergehäuse mit Fenster für Ladeanzeige, ohne Inneneinrichtung (NTZ 1101/1 z) * 1	1	
—	046 410 159 0	Gummitülle für Lichtkabel (SB 907/3 x) * 1	1	
—	046 410 709 0	Gummitülle für Abblendkabel (SB 907/12 x) * 1	1	
—	046 410 161 0	Gummitülle für Tachoantrieb (SD 1020/1 x) * 1	1	
—	M 8x22 DIN 931 0	Sechskantschraube (101 08022 51)	2	
—	B 8 DIN 127 0	Federring (239 00008 00)	2	
—	036 109 503 0	Deckelring mit Schraube (SB 923/1 z) * 1	1	
—	126 110 292 0	Spiegel ohne Fassung (SB 915/2 z) * 1	1	
—	036 109 504 0	Glasscheibe (SB 973/1 x) * 1	1	
—	036 109 769 0	Lampenfassung mit Kontaktfedern und Klemmen . . (SB 960/1 z) * 1	1	
—	036 109 813 0	Spannfeder für Fassung (SB 957/1 x) * 1	1	
—	126 102 735 0	Dichtring für Glasscheibe (SB 921/1 x) * 1	1	
—	036 109 815 0	Haltefeder für Glasscheibe (SB 922/3 x) * 6	6	
—	036 109 809 0	Zünd- und Lichtschalter mit Fassung für Ladeanzeigelampe (SB 903/11 z) * 1	1	
—	036 102 686 0	Schalt Schlüssel . . . (SB 910/1 x) * 1	1	
—	126 102 719 0	Dichtring für Schalter . (SB 906/1 x) * 1	1	
—	126 102 723 0	Befestigungsschraube für Schalter (SB 908/1 x) * 3	3	

0 gleiche Teile für 351/501 OS-T

* Fa. Noris, Nürnberg

**Elektr. Ausrüstung (Fahrgestell)
Beleuchtung**

Gruppe 6/2

Tafel 26 Bild-Nr.	Bestell-Nr.	Benennung	An- zahl	Bemerkungen
—	126 102 718 °	Kabelklemmschraube mit Linsenkopf (SB 905/1 x) * 4	4	
—	126 110 295 °	Madenschraube für Klemme (SB 905/2 x) * 1	1	
13	036 104 940 °	Scheinwerferlampe (Bilux 7324 6 V 35/35 W, Sockel BA 20 d) ** 1 B 6 V 35/35 W DIN 72601	1	
14	026 104 311 °	Standlichtlampe (3795 6 V 1,5 W, Sockel Ba 9s) H 6 V 1,5 W DIN 72601 ** 1	1	
—	036 095 546 °	Becherlampe für Ladeanzeige (NGL 692/1 z) * 1	1	
15	036 110 055 °	Elektr. Ablendschalter mit Horndruck- knopf nach B DIN 72758 (41/13) * 1	1	
—	026 110 067 °	Schalterkappe mit Horndruckknopf SB 941/10 z) * 1	1	
—	126 110 323 °	Ablendkabel 4-adrig (SB 976/11 x) * 1	1	
16	126 111 374 °	Komb. Rück- und Schlußleuchte mit Befestigungsteilen und Glühlampe (SKR 5a) * 1	1	
—	M 5x12 DIN 86 °	Halbrundschraube (148 05012 51) 2	2	
17	M 6 V 3 W DIN 72601 °	Glühlampe (6427 6 V 3 W Soffittenlampe mit Kappe) ** 1	1	
18	B 5 DIN 127 °	Federring (239 00005 00) 2	2	
19	M 5 DIN 934 °	Sechskantmutter (201 00005 52) 2	2	
20	126 111 445 °	Schutzschlauch für Kabel L=750 mm . 1	1	

° gleiche Teile für 351/501 OS-T

* Fa. Noris, Nürnberg

** Fa. Osram, Stuttgart

Gruppe 6/3

**Elektr. Ausrüstung (Fahrgestell)
Leitungen**

Bestell-Nr.	Benennung	An- zahl	Bemerkungen
— 126 111 431 °	Kabel, vollst. Lichtmaschine-Batterie Batterie-Scheinwerfer 1	1	
— 126 111 432 °	Leitung: Lichtmaschine-Batterie L=490 mm B 1,5 DIN 72551 1	1	
— 126 111 433 °	Leitung: Batterie-Scheinwerfer L=1400 mm B 1,5 DIN 72551 1	1	
— 126 111 294 °	Kabelschuh, Loch Ø 5,2 mm 1	1	
— 126 106 854 °	Schutzkappe H DIN 72311 2	2	
— 126 111 435 °	Kabel, vollst. Batterie-Masse 1	1	
— 125 111 436 °	Leitung: Batterie-Masse L=400 mm B 1,5 DIN 72551 1	1	
— 026 057 987 °	Kabelschuh, Loch Ø 5,4 mm 1	1	
— 026 057 988 °	Kabelschuh, Loch Ø 8 mm 1	1	
— 126 111 434 °	Leitung: Lichtmaschine-Scheinwerfer L=1540 mm B 1,5 DIN 72551 1	1	
— 126 111 443 °	Kabel, vollst. Lichtmaschine-Zündspule 1	1	
— 126 111 444 °	Leitung: Lichtmaschine - Zündspule L=980 mm B 1,5 DIN 72551 1	1	
— 026 057 987 °	Kabelschuh, Loch Ø 5,4 mm 1	1	

° gleiche Teile für 351/501 OS-T

**Elektr. Ausrüstung (Fahrgestell)
Leitungen**

Gruppe 6/3

Bestell-Nr.	Benennung	Anzahl	Bemerkungen
— 126 111 437 ⁰	Kabel, vollst. Zündspule-Scheinwerfer	1	
— 126 111 438 ⁰	Leitung: Zündspule-Scheinwerfer L=620 mm B 1,5 DIN 72551	1	
— 026 057 987 ⁰	Kabelschuh, Loch \varnothing 5,4 mm	1	
— 126 058 005 ⁰	Schutzkappe (WNK 3/1 x) * 2	2	
— 126 111 440 ⁰	Leitung: Scheinwerfer-Schluflicht L=2400 mm, 1,5 mm ² in geschlossener Alu.-Profildrahtspirale	1	
— 016 097 639 ⁰	Kabelhülle für Schutzblech	4	
— 126 111 433 ⁰	Leitung: Batterie-Scheinwerfer L=1400 mm B 1,5 DIN 72551	1	
— 126 111 441 ⁰	Leitung: Horn-Scheinwerfer L=1440 mm B 1,5 DIN 72551	1	
— 126 111 442 ⁰	Leitung: Horn-Scheinwerfer L=1340 mm B 1,5 DIN 72551	1	
— 036 056 421 ⁰	Kabelband	3	
— 126 049 759 ⁰	Kabelband	2	
— 126 111 618 ⁰	Nummernschildchen (15) . . (1764) *	2	
— 126 111 619 ⁰	Nummernschildchen (30) . . (1770) *	1	
— 126 111 623 ⁰	Nummernschildchen (58) . . (1795) *	1	
— 126 111 625 ⁰	Nummernschildchen (61) . . (1797) *	1	
— 126 111 626 ⁰	Nummernschildchen (Horn) . (1806) *	1	

⁰ gleiche Teile für 351/501 OS-T

* Fa. Bosch, Stuttgart

Gruppe 6/4

**Instrumente
(Geschwindigkeitsmesser)**

Tafel 26
Bild-Nr.

Bestell-Nr.	Benennung	Anzahl	Bemerkungen
21 126 111 337 ⁰	Geschwindigkeitsmesser mit Innenbeleuchtung Meßbereich 140 km	1	
22 126 110 298 ⁰	Dichtring (Gummi) . . (004. 003) *	1	
23 126 110 296 ⁰	Pratzenbügel (002. 001) *	2	
— 126 110 297 ⁰	Zahnscheibe (000. 025) *	2	
24 M 4 DIN 934 ⁰	Sechskantmutter (201 00004 51)	2	
25 076 792 601 ⁰	Tachometerlampe 6 V 0,6 W DIN 72601 (3798 6 V 0,6 W Sockel BA 7s)	1	**
— 126 110 299 ⁰	Gummitülle (000. 002) *	1	
26 126 111 338 ⁰	Antriebswelle für Geschwindigkeits- messer L=1380 mm	1	

⁰ gleiche Teile für 351/501 OS-T

* Fa. Veigel, Cannstatt

** Fa. Osram, Stuttgart

Werkzeugbehälter Werkzeug	Gruppe 8/1 Gruppe 8/2
--------------------------------------	----------------------------------

Tafel 27 Bild-Nr.	Bestell-Nr.	Benennung	An- zahl	Bemerkungen
1	128 111 181 °	Werkzeugbehälter, vollst.	1	
2	128 111 163 °	Deckel für Werkzeugkasten	1	
—	028 105 391 °	Sicherheitsschloß	1	} nur für Reparatur
—	3x6 DIN 660 °	Halbrundnief (350 03006 00)	2	
—	2,5h 11x45 DIN 7 °	Zylinderstift (00 91 00 11)	2	
3	128 111 349 °	Lasche	1	
4	B 6 DIN 137 °	Federscheibe (242 00006 00)	8	
5	6,4 DIN 125 °	Scheibe (220 00064 01)	4	
6	M 6x15 DIN 933 °	Sechskantschraube (105 06015 51)	1	
7	M 6x10 DIN 933 °	Sechskantschraube (105 06010 51)	3	
—	128 111 352 °	Werkzeug, vollst. mit Hülle	1	
8	038 052 017 °	Segeltuchhülle	1	
9	028 024 104 °	Schlüssel Nr. 121 SW 10, 12, 13, 14	2	
10	128 110 810 °	Doppelschraubenschlüssel 17x19 DIN 895	1	
11	038 103 114 °	Gabel- und Speichenschlüssel	1	
12	038 101 449 °	Hakenschlüssel	1	
13	128 101 472 °	Sechskantstiftschlüssel für Ventil- einstellung	1	

° gleiche Teile für 351/501 OS-T

Gruppe 8/1 Gruppe 8/2	Werkzeugbehälter Werkzeug
----------------------------------	--------------------------------------

Tafel 27 Bild-Nr.	Bestell-Nr.	Benennung	An- zahl	Bemerkungen
14	038 097 587 °	Steckschlüssel für Ölablaß SW = 12	1	
15	028 092 290 °	Reifenheber	2	
16	128 111 430 °	Steckschlüssel für Stecknabe	1	
17	128 111 297 °	Steckschlüssel für Steckachse	1	
18	038 100 852 °	Steckschlüssel für Zündkerze SW=21	1	
19	8h 11x140 DIN 7 °	Zylinderstift (00 91 06 11)	1	
20	128 059 311 °	Steckschlüssel für Kupplung und Getriebe	1	
21	028 050 026 °	Komb. Flach- und Zwickzange	1	
22	028 052 018 °	Lub-Fettpresse	1	
23	038 050 027 °	Patentschlüssel	1	
24	018 097 719 °	Schraubenzieher	1	
—	125 110 811 °	Innenglied für hintere Kette 1 B 15,875x6,48 DIN 8110	1	
25	125 110 812 °	Steckglied für hintere Kette 1 E 15,875x6,48 DIN 8110	1	
26	038 092 831 °	Luftpumpe mit Schlauch B DIN 76006	1	
27	128 092 832 °	Schlauch für Luftpumpe C DIN 76006	1	
28	128 110 327 °	Schloß mit Schlüssel	1	
29	128 050 035 °	Putzlappen	1	
30	038 054 601 °	Reparaturkasten	1	

° gleiche Teile für 351/501 OS-T

Ausg. Sept. 52 Seite 123
oder
Ausg. Sept. 51 Seite 67

KONSUL I u. II Gruppe 8/2 – Werkzeug Mai 53 (6)

Ab Maschine 351 OST 1 810 921 wird eine schlauchlose Luftpumpe montiert.
128 112 104 Luftpumpe 1

Für Maschinen vor der aufgeführten Fahrzeug-Nummer ist nach wie vor die
Luftpumpe mit Schlauch 038 92 831 infolge anderer Pumpenhalterung zu ver-
wenden.

**Werkzeugbehälter
Werkzeug**

**Gruppe 8/1
Gruppe 8/2**

KONSUL I u. II Gruppe 8/1 – Werkzeugkasten Jan. 53 (3)

Ersatzschlüssel für Sicherheitsschloß 028 105 391 im Werkzeugkasten
128 111 181 (bis Maschine 1 808 019)

01 c	oder	NS 1	Teil-Nr. 028 106 782
02 c	oder	NS 2	Teil-Nr. 028 106 783
03 c	oder	NS 3	Teil-Nr. 028 106 784
04 c	oder	NS 4	Teil-Nr. 028 106 785
05 c	oder	NS 5	Teil-Nr. 028 106 786
06 c	oder	NS 6	Teil-Nr. 028 106 787

Ersatzschlüssel für Lenkschloßeinsatz sind direkt beim Hersteller (Ingenia,
Wuppertal-Wichlinghausen) zu bestellen.

Bildtafeln

INHALTS-VERZEICHNIS

für die Bildtafeln

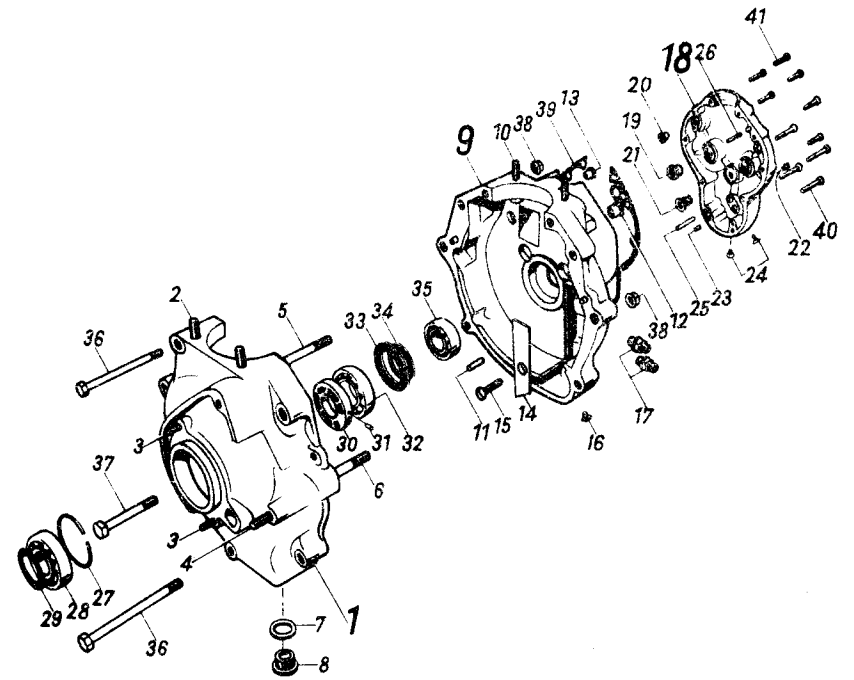
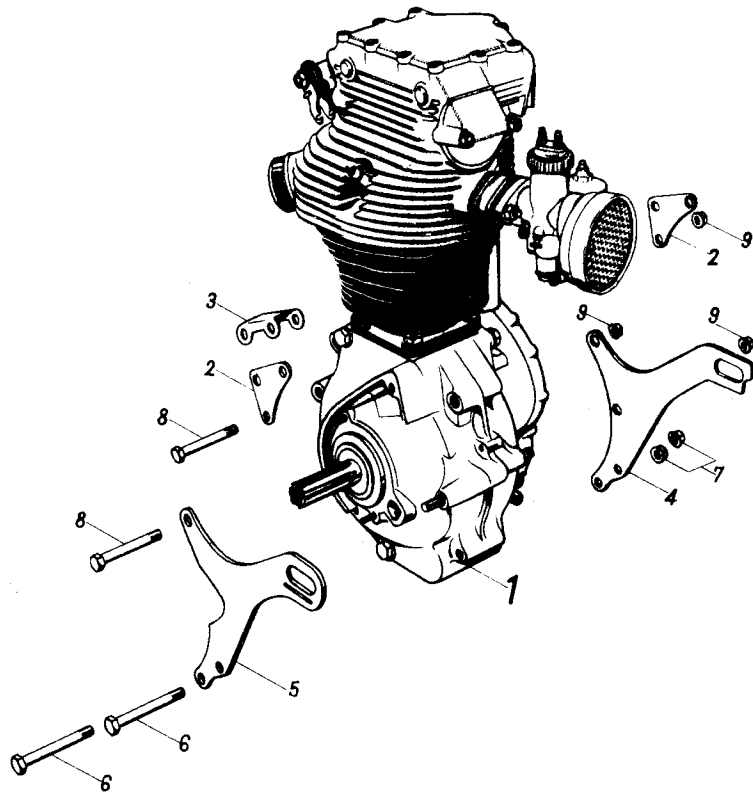
	Tafel
Motor	1
Kurbelgehäuse	2
Zylinder	3
Kurbeltrieb	4
Steuerung	5
Ölpumpe	6
Vergaser	7
Elektr. Ausrüstung (Motor) Lichtmaschine, Zündspule	8
Getriebe mit Starter	9
Schaltbetätigung	10
Kupplung und Betätigung	11
Rahmen	12
Sattel und Fußrasten	13
Gepäckträger und Ständer	14
Schutzbleche	15
Kraftstoffbehälter und Ölbehälter	16
Auspuffanlage	17
Hinterradfederung	18
Teleskopgabel	19
Lenker	20
Seilzüge	21
Vorderrad und Vorderradbremse	22
Hinterrad und Hinterradbremse	23
Fußbremsbetätigung	24
Antrieb und Abdeckung	25
Elektr. Ausrüstung (Fahrgestell) Beleuchtung, Batterie und Horn, Instrumente	26
Werkzeug, Werkzeugbehälter	27

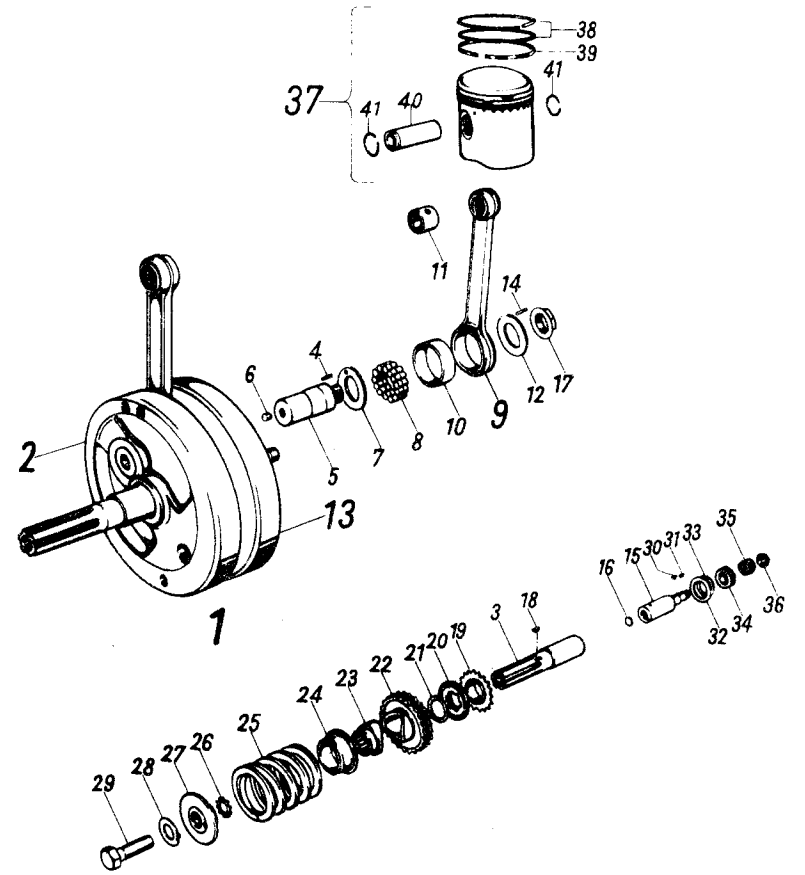
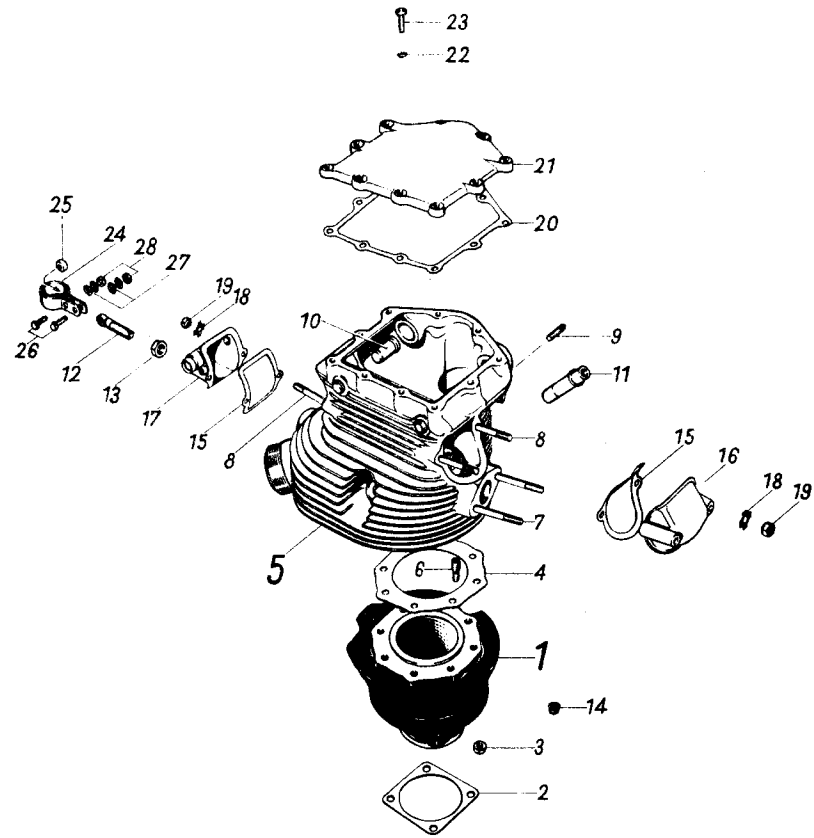
Tafel 1

Motor

Kurbelgehäuse

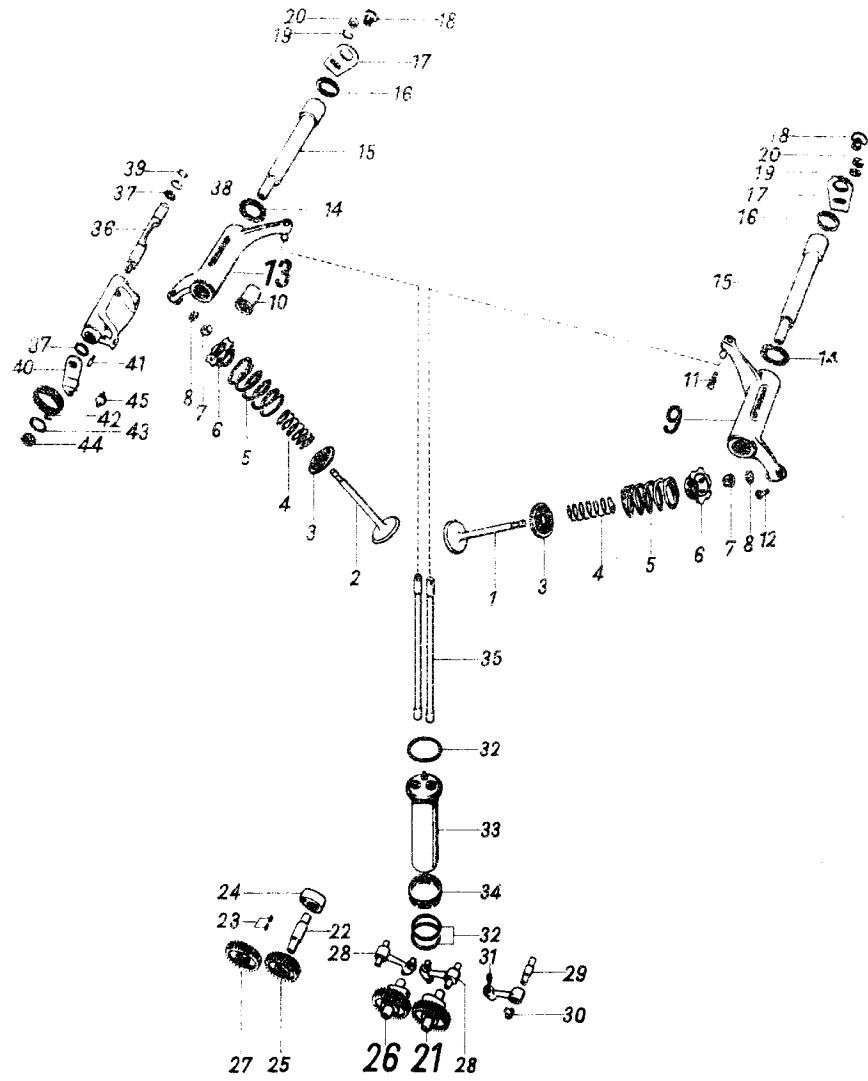
Tafel 2





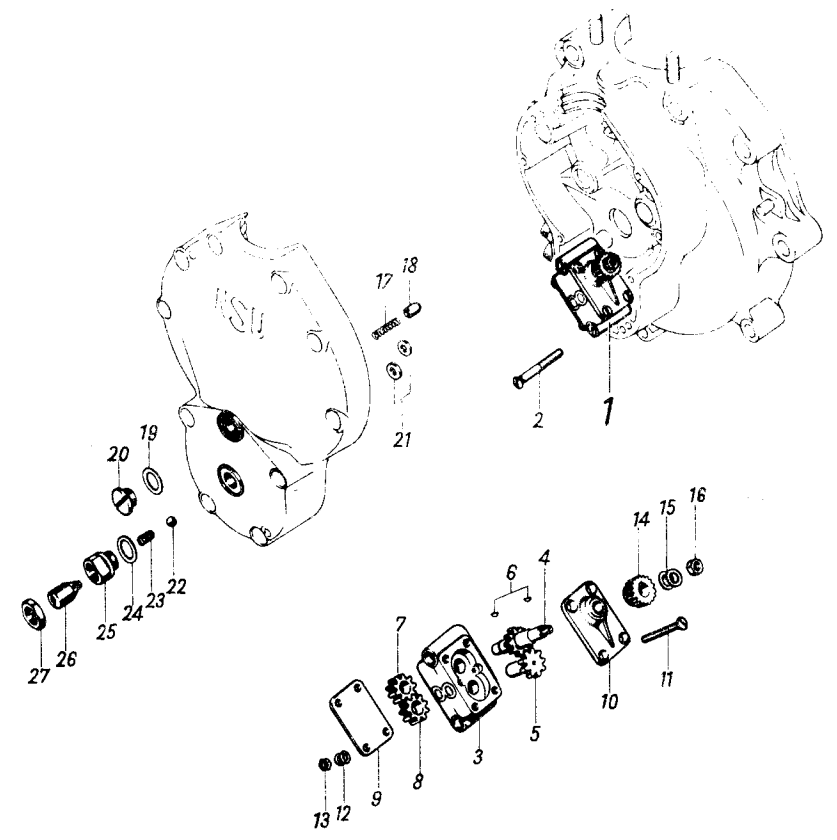
Tafel 5

Steuerung



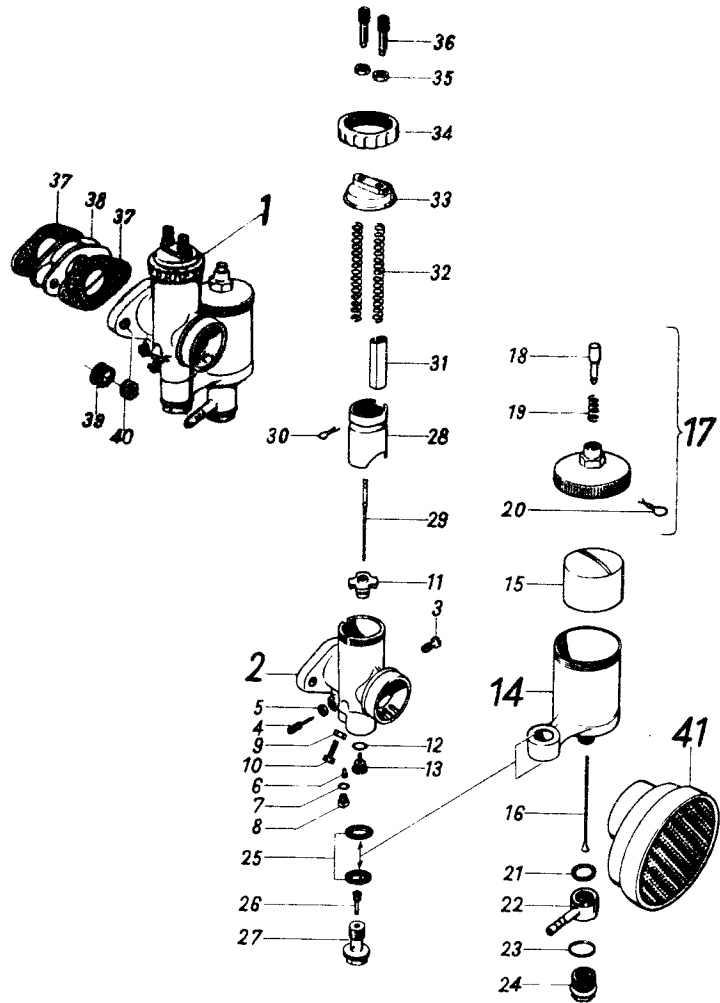
Ölpumpe

Tafel 6



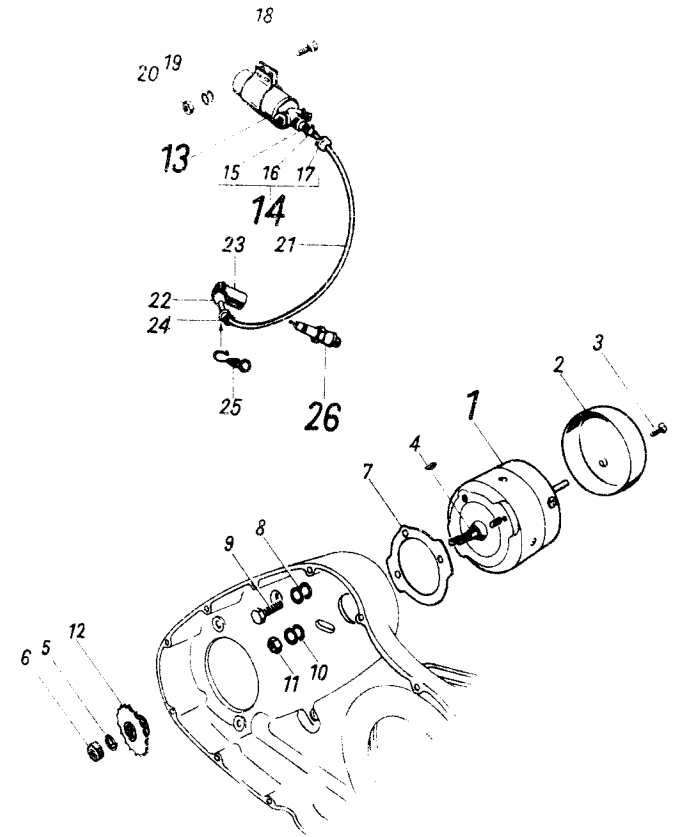
Tafel 7

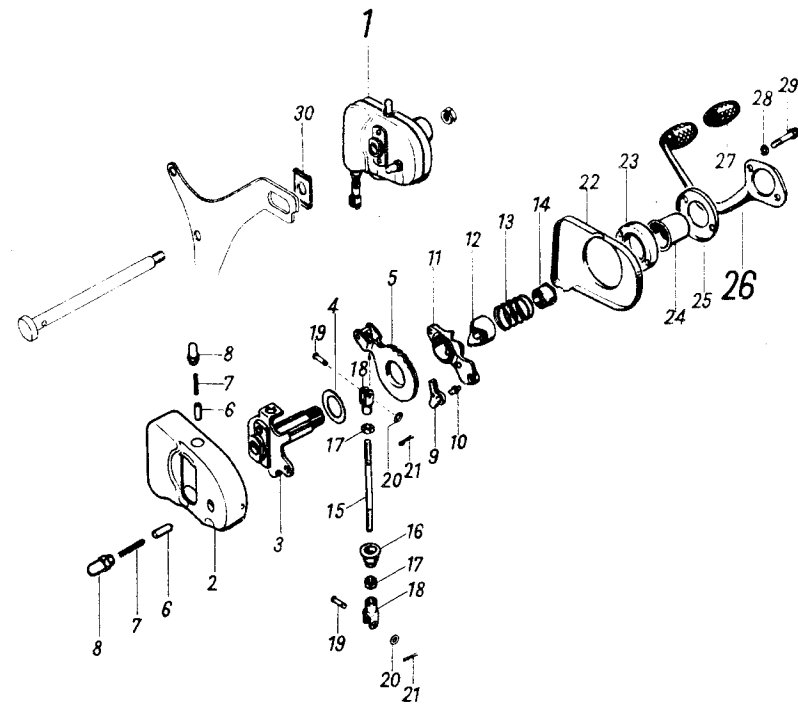
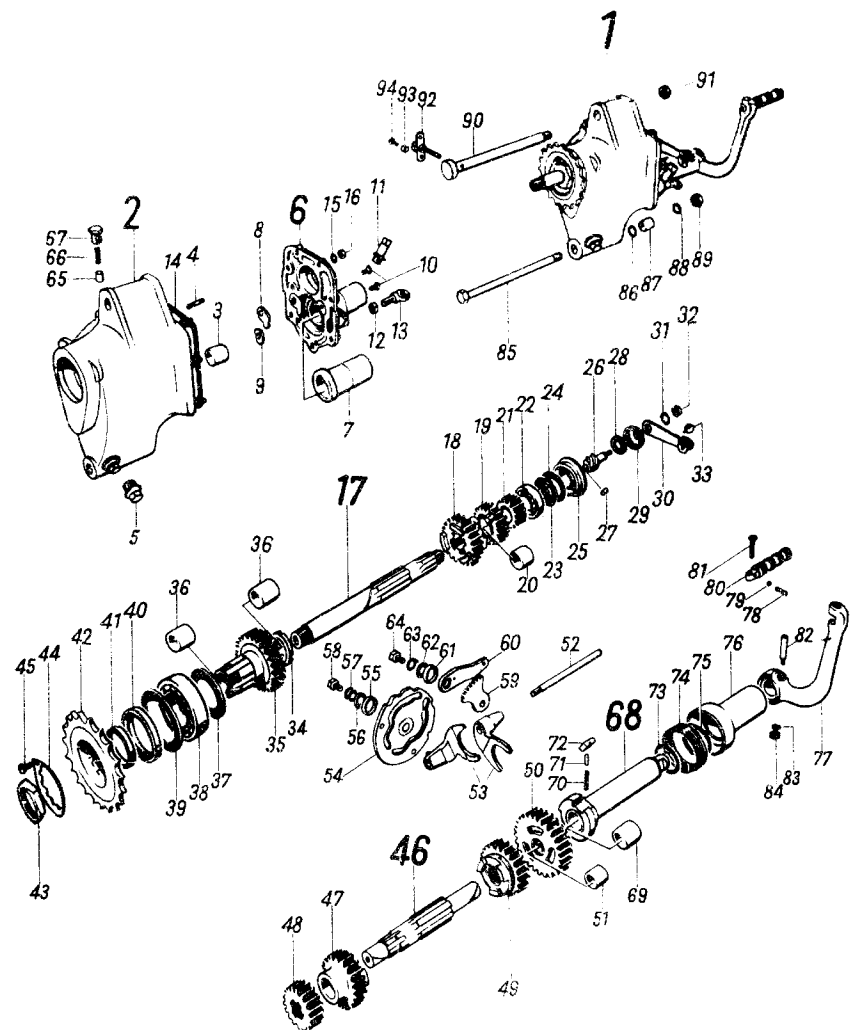
Vergaser



Elektr. Ausrüstung (Motor)
Lichtmaschine, Zündspule

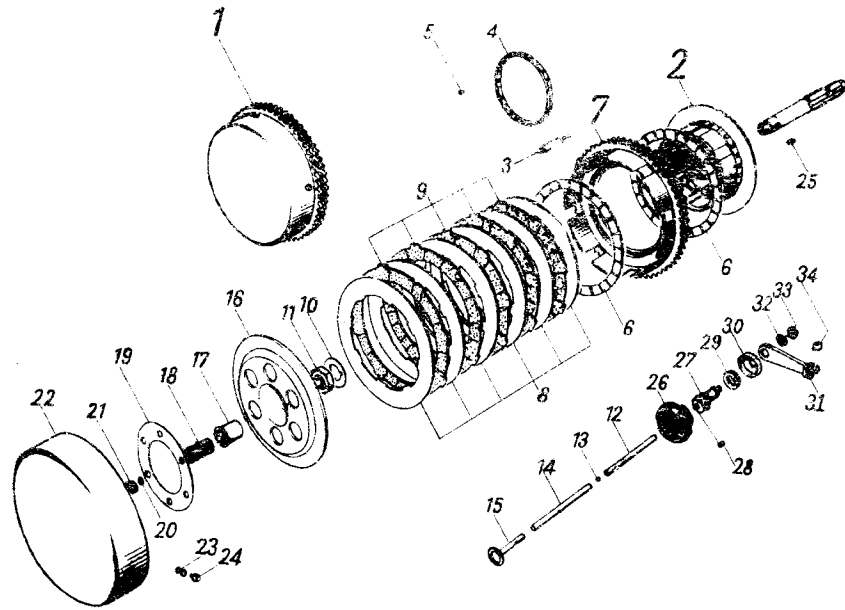
Tafel 8





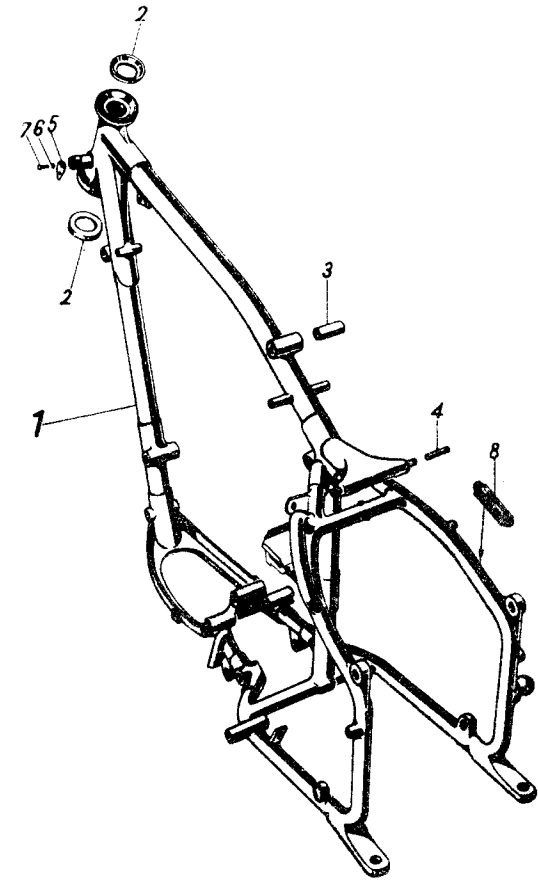
Tafel 11

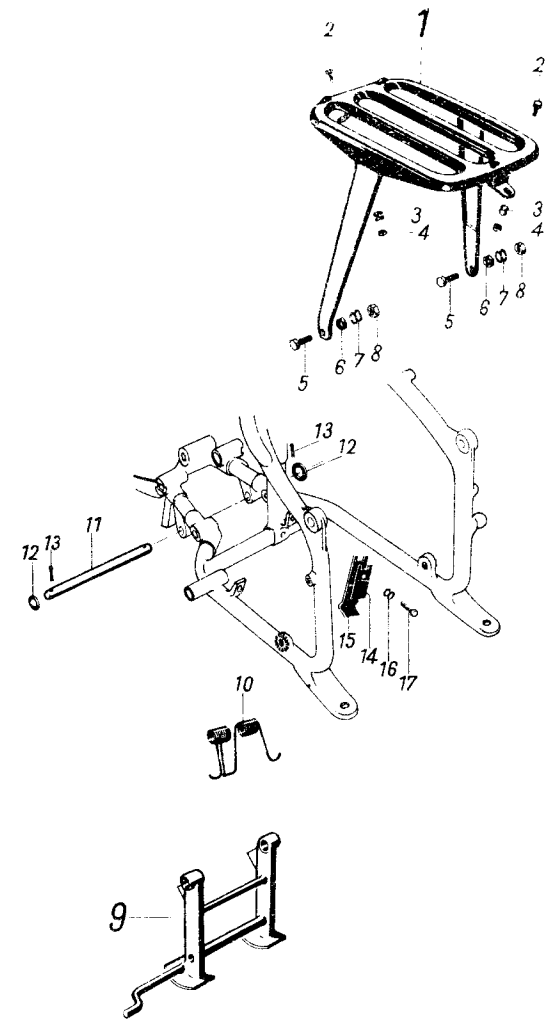
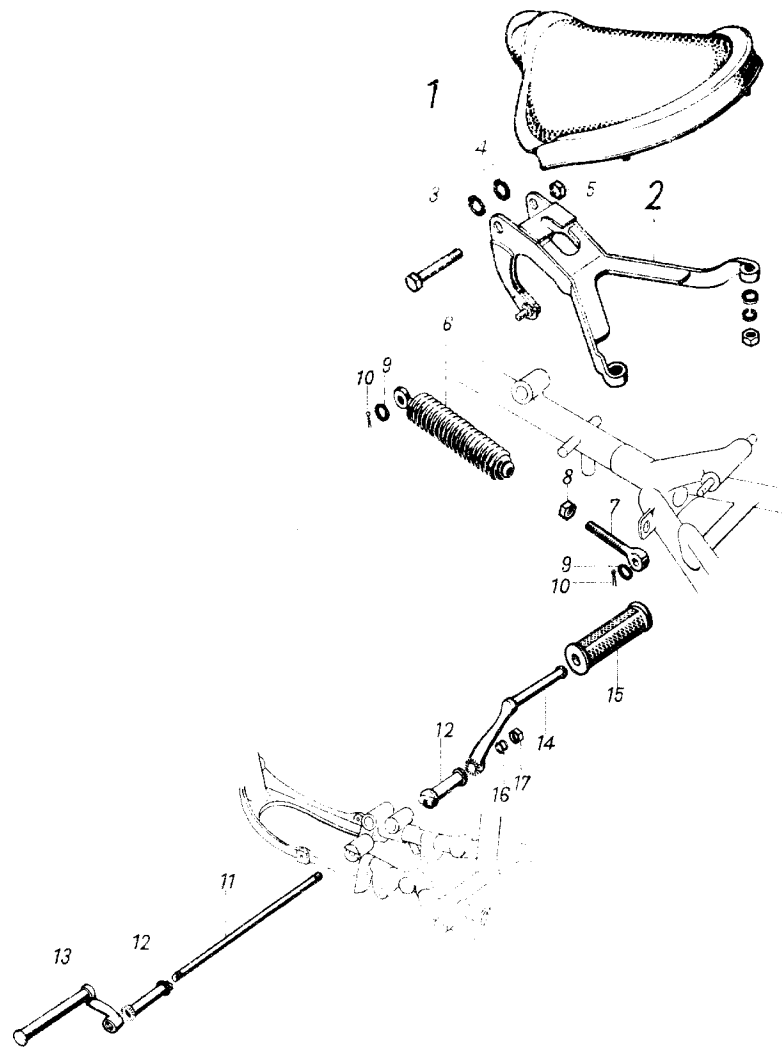
Kupplung und Betätigung



Rahmen

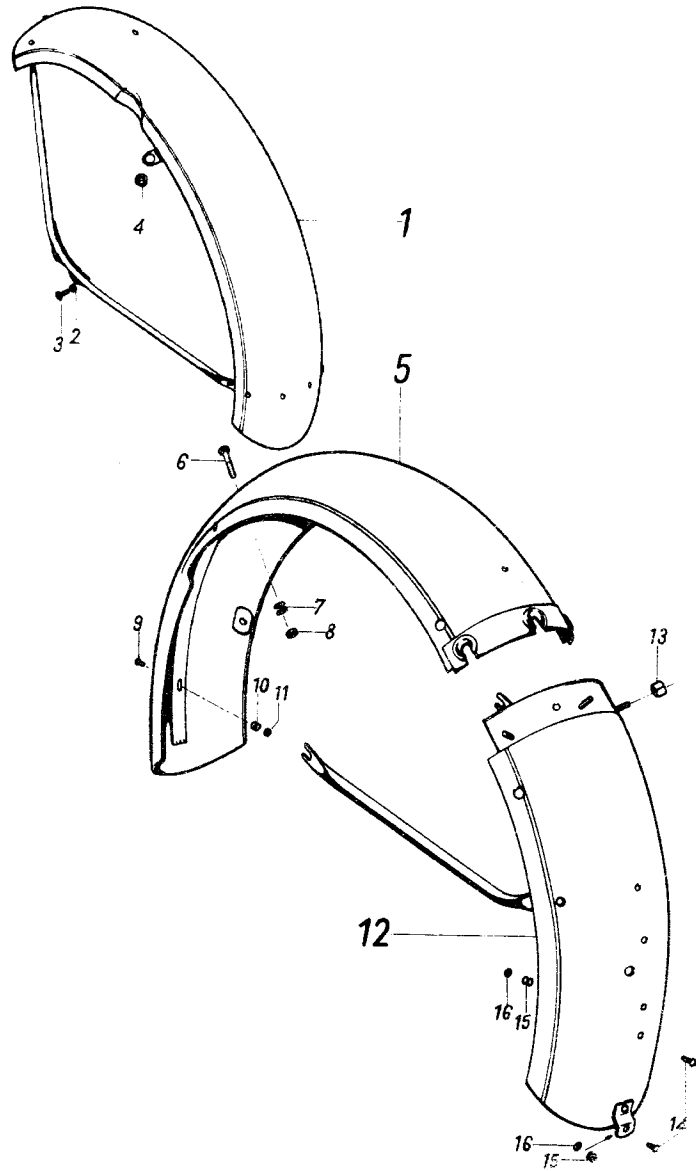
Tafel 12





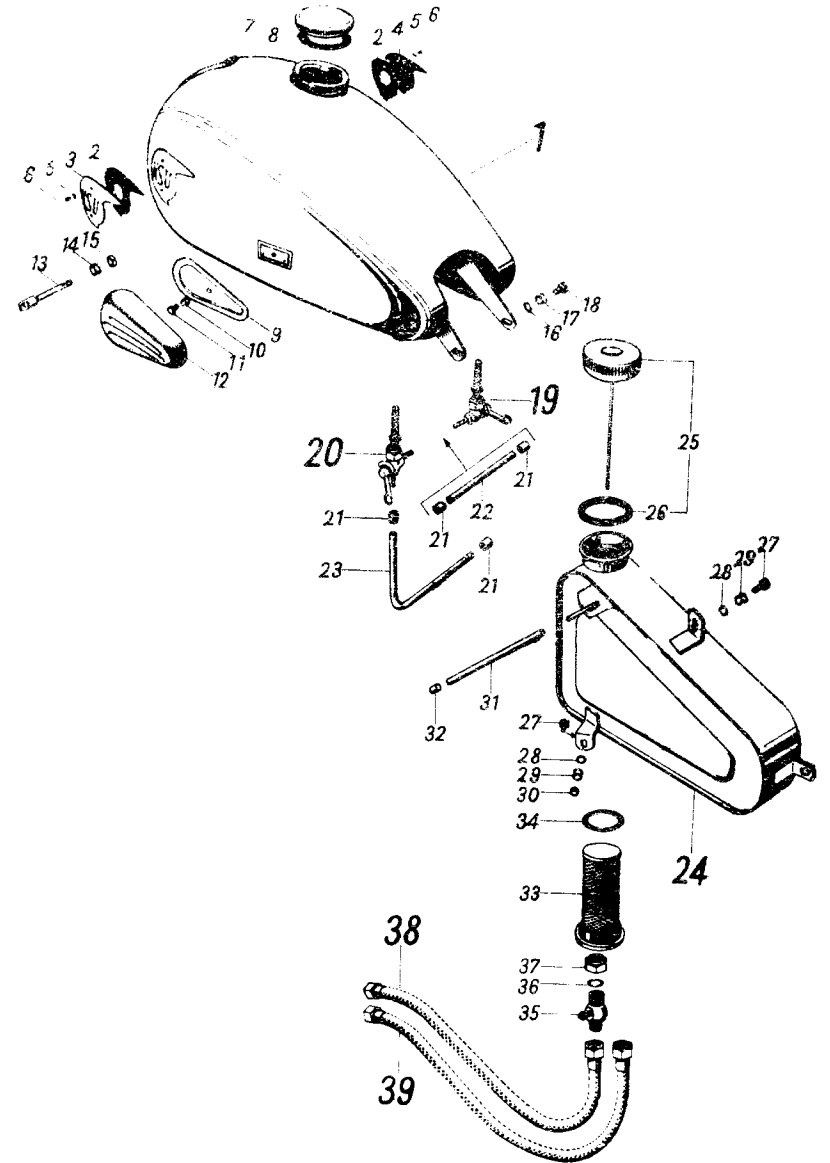
Tafel 15

Schutzbleche



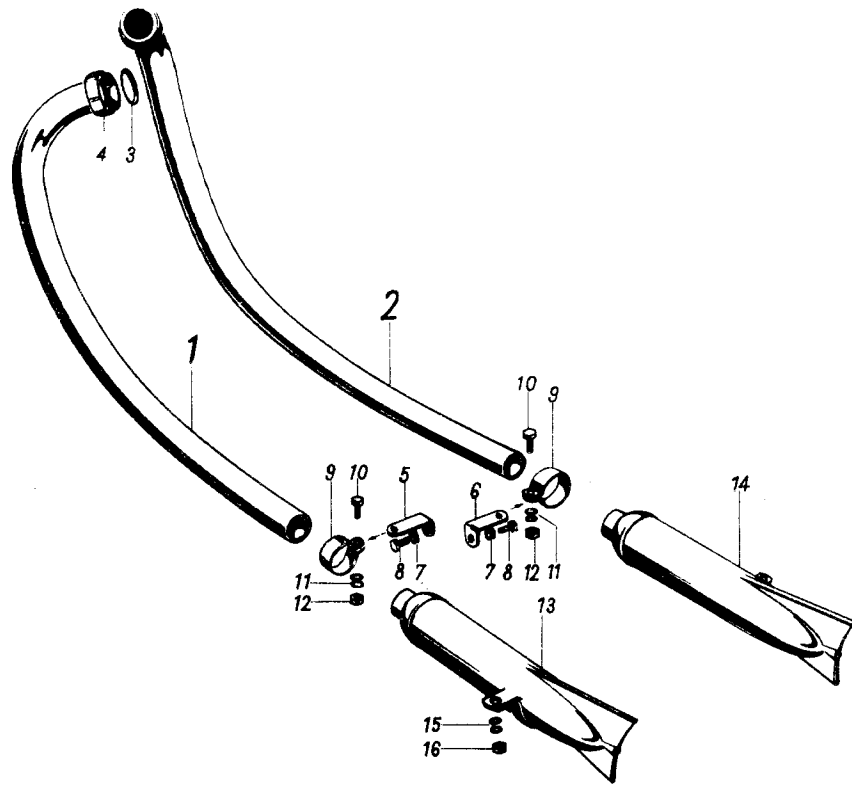
Kraftstoffbehälter und Ölbehälter

Tafel 16



Tafel 17

Auspuffanlage



Hinterradfederung

Tafel 18

