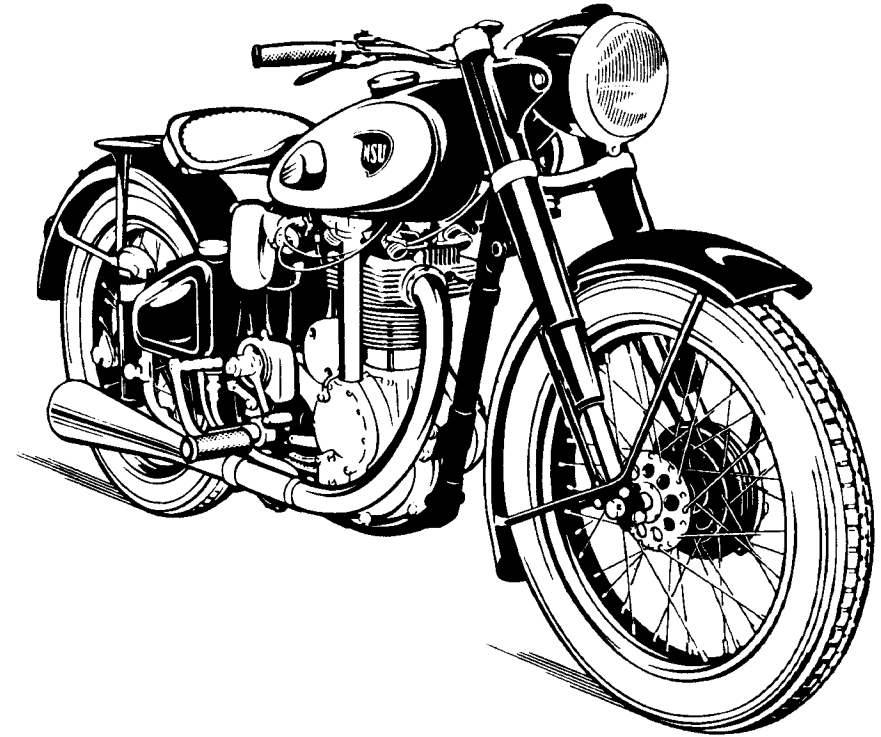




SPORTBAUKASTEN KONSUL II



U M B A U - A N L E I T U N G U N D E R S A T Z T E I L E L I S T E

AUSGABE MAI 1953

NSU WERKE AKTIENGESELLSCHAFT NECKARSULM

VORWORT

Die Sport-KONSUL-Maschine ist eine für Sportzwecke abgewandelte Form der serienmäßigen KONSUL II. Die Abweichungen betreffen im wesentlichen den Motor.

Sämtliche für den Umbau erforderlichen Teile sind im Sportbaukasten enthalten. Der Inhalt des Baukastens ist nach der Ersatzteilliste zu prüfen. Zu diesem Zweck sind die infragekommenden Teile in der Ersatzteilliste in der Spalte „Anzahl“ mit einem * versehen.

Die numerierten Pfeile „1“, „2“ usw. geben den Umfang der vollst. Teile an, wobei nicht zugehörige Teile die Pfeillinie durch einen Bindestrich unterbrechen.

Die Durchführung der erforderlichen Arbeiten kann der Fahrer anhand der Umbauanleitung selbst vornehmen, sofern er über einiges Werkzeug und die nötigen Fachkenntnisse verfügt. Zweckmäßig ist jedoch, eine der gut eingerichteten NSU-Vertrags-Werkstätten einzuschalten.

Der Umbau kann ohne weiteres

ab Fahrzeug 1 806 382 / 791 397

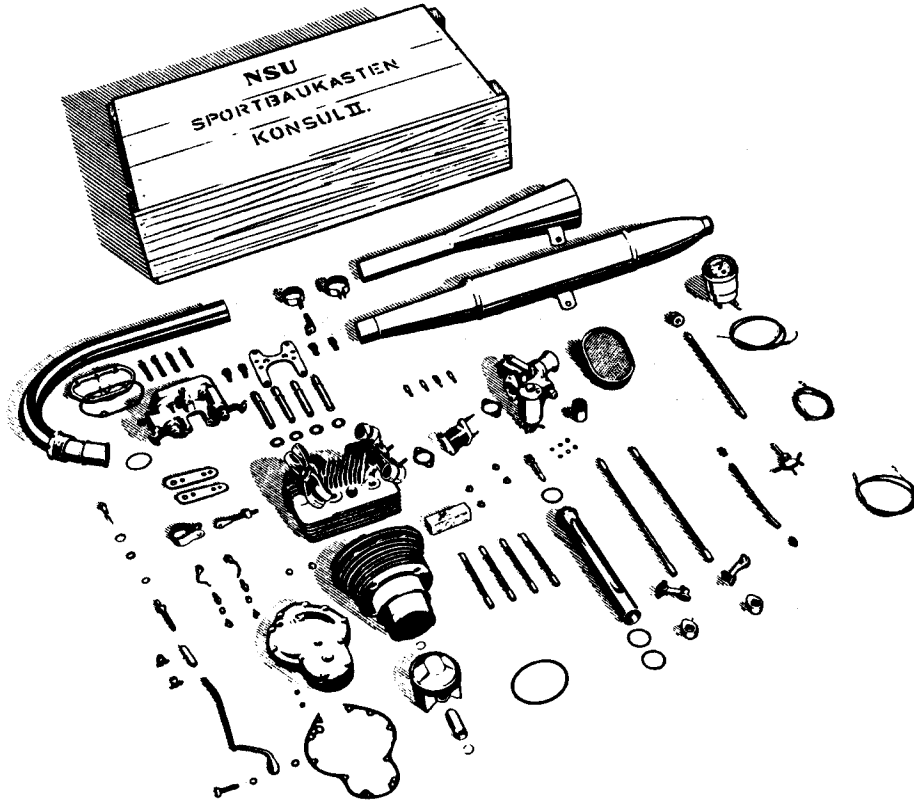
vorgenommen werden.

An früher gelieferten KONSUL II-Maschinen müssen vorher die Guß-Schwingscheiben unbedingt gegen solche aus Stahl ausgewechselt werden.

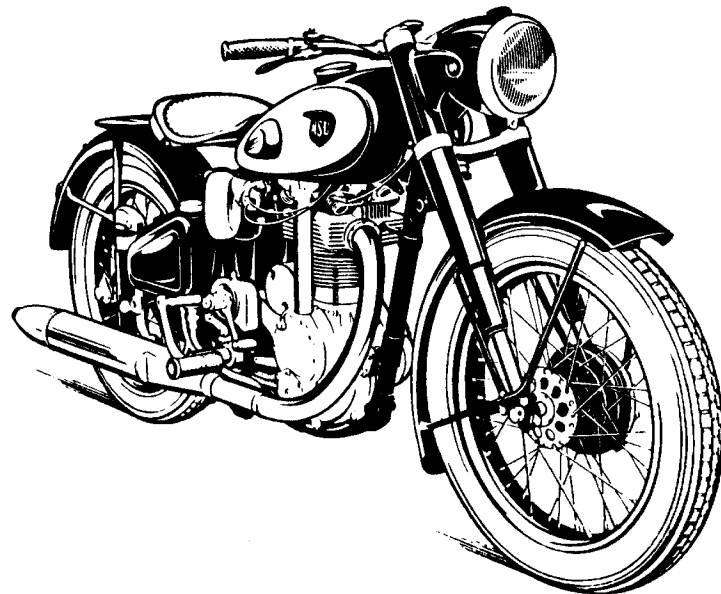
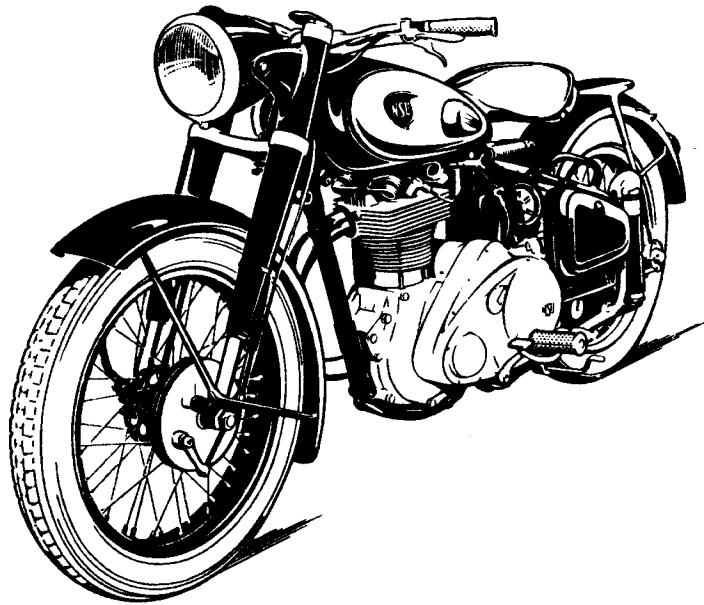
NSU WERKE AKTIENGESELLSCHAFT NECKARSULM

INHALTSVERZEICHNIS

	Seite
Vorwort	3
Technische Angaben	5
Montageanweisung	6
Ersatzteilliste	13



TECHNISCHE ANGABEN



Zylinderkopf	Einport, mit vergrößerten Ein- und Auslaßkanälen, Einlaß mit Fallstrom; Brennraum aus temperaturfestem Stahlguß, der mit dem Leichtmetallmantel nach dem Alfinverfahren verbunden ist.
Zylinder	Schleudergußbuchse mit Leichtmetallmantel; nach dem Alfinverfahren verbunden
Kolben	Geschmiedeter Leichtmetallkolben in Gleitschuhbauart
Ventile	Auslaß: Natriumgefüllt 44,5 mm Teller-Ø Einlaß: 45,5 mm Teller-Ø
Steuerung	Unten liegende Nockenwelle mit Hochleistungsnocken, Schleppebel mit nitrierten Anlaufstücken, Stoßstangen, Kipphebel, offenliegenden Haarnadel-Ventilfedern. Ventilaachstellung durch Stellschraube mit Gegenmutter.
Ventilspiel bei kaltem Motor	0
Auspuffanlage	1 Auspuffrohr 52 mm Ø mit Schalldämpfer oder Rennmegaphon
Vergaser	Amal Horizontal 32 R 2 B LH 402
Regulierung	Hauptdüse 340 Nadeldüse 109 Gasschieber 6 Nadelstellung 3 Leerlauf 20 Rasten
Frühzündung	48° vor OT = <i>20,5 mm v. OT</i>
Zündkerze	Bosch W 260 T 8
Ventilschmierung	einstellen durch Rändelschraube
Verdichtung	1 : 7,5
Höchstdrehzahl	6 000 U/min.
Kraftstoff	Benzin-Benzol-Gemisch oder Reinbenzin OZ 80
Schmieröl	Shell Super Heavy, Castrol SAE 30
Ölmenge	2,5 Ltr.
Leistung mit Rennmegaphon	33 PS
mit Schalldämpfer und Luft-Filter	30 PS
Höchste Geschwindigkeit mit Rennmegaphon	145 km/h

Änderungen in Konstruktion und Ausstattung vorbehalten!

MONTAGEANWEISUNG

Die für den Umbau vorgesehene KONSUL II muß sich in einwandfreiem Zustand befinden, d. h. irgendwelche Fehler sind selbstverständlich vorher zu beheben.

Der Umbau geht in folgender Weise vor sich:

I. Teilerlegung

1. Satteldecke und Kraftstoffbehälter
2. Seilzüge mit Drehgriff zum Vergaser und Ventilheber
3. Auspuffanlage
4. Vergaser
5. Rohrschelle zur Zylinderabstützung
6. Zylinderkopf
7. Zylinder
8. Kolben
9. Fußschaltthebel
10. Unterer Steuergehäusedeckel
11. Verkleidrohr mit Stofstangen
12. Schwinghebel
13. Nockenräder
14. Stiftschrauben für Zylinderbefestigung am Kurbelgehäuse
15. Fußrasten
16. Geschwindigkeitsmesser
(Meßbereich 140 km/h).

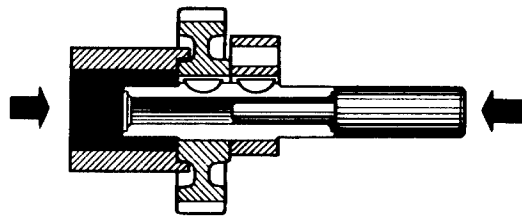
II. Reihenfolge des Zusammenbaus

1. **Bolzen** für Zylinderbefestigung (15/1)* in das Kurbelgehäuse einziehen.
2. **Zylinderkopf** (17/131 112 140) auf Zylinder aufтусchieren.
3. **Kolben** (18/1) vorwärmen, Kolbenbolzen (18/2) einölen und beim Einbau beachten, daß eingezätzte Bezeichnungen nach vorne zeigen. Sicherungsringe (18/3) nicht vergessen.
4. **Zylinder** (17/1) mit Dichtung (17/2) über den im unteren Totpunkt befindlichen und mit Öl versehenen Kolben auf das Kurbelgehäuse setzen.
5. **Batterie** um 180° drehen (+Pol nach vorne).
6. **Zylinderkopf** mit angeschraubtem Gewindebolzen und Mutter (17/7 u. 8) für Zylinderabstützung anbringen. Befestigungsteile (17/11 und 12), jedoch **Scheiben (17/11) nicht vergessen!** Zündkerzenloch mit einem Tuch abdecken (nicht mit Putzwolle).

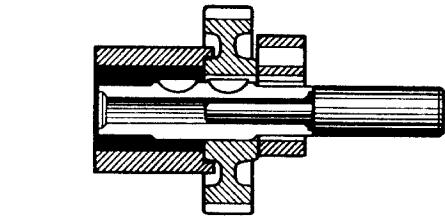
Gewindebolzen für Zylinderabstützung (17/7) an Rohrschelle (17/9 bzw. 10) schrauben. Befestigungsteile (17/26—28) von KONSUL II übernehmen.
7. **Befestigungsplatte für Steuergehäuse (17/13)** anbringen. Befestigungsteile (17/15).
8. **Unteres Ölrohr (25/4)** und das obere Verbindungsstück (25/9) — Rohrende mit Öl versehen — je ca. 20 mm in die Gummimuffe (25/7) stecken und zunächst nur das untere Spannband (25/8) festziehen. Oberes Verbindungsstück am oberen Steuergehäuse (21/131 112 139) anschrauben. Befestigungsteile (25/10—13).
9. **Oberes Steuergehäuse (21/131 112 139)** mit den Schrauben (22/25) an die Befestigungsplatte anbringen. Ventilkappen (21/9 und 11) auf die Ventilenenden setzen.

* Die in () gesetzten Zahlenangaben verweisen auf Seite / Bild-Nr. bzw. Seite / Bestell-Nr. der Ersatzteilliste für Sportbaukasten KONSUL II und für Serienausführung KONSUL II

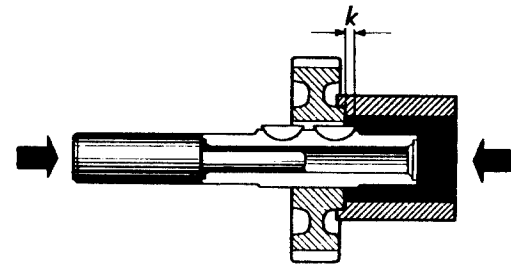
Prüfwerkzeug für die Nocken



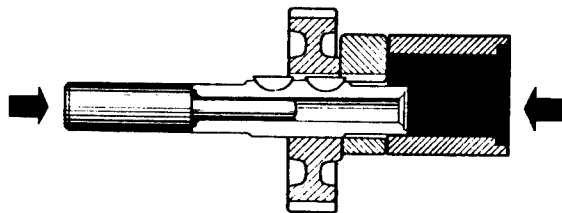
Nocken von Achse pressen



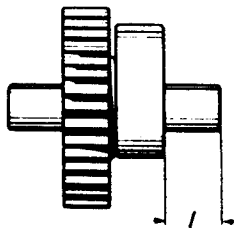
Nocken frei



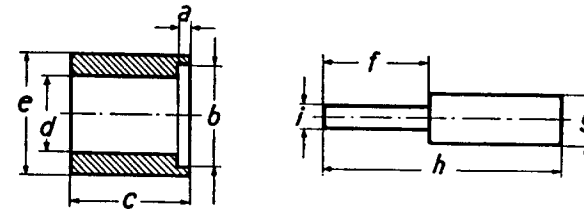
Achse zurückpressen, bis Nockenkeil $k = \text{ca. } 2 \text{ mm}$ vorsteht



Sportnocken mit Bezeichnung „E“ bzw. „A“ auf Vorderseite sichtbar auf Keil schieben



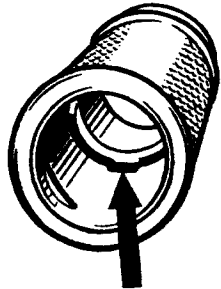
Sportnocken bis auf $l = 16,5 \text{ mm}$ Achs-Überstand pressen



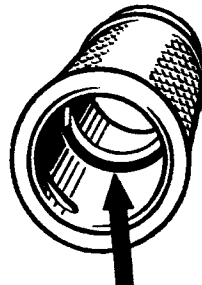
$a = 3 \text{ mm}$	$f = 32 \text{ mm}$
$b = 31 \text{ mm } \varnothing$	$g = 14,5 \text{ mm } \varnothing$
$c = 36 \text{ mm}$	$h = 72 \text{ mm}$
$d = 23,5 \text{ mm } \varnothing$	$i = 7,5 \text{ mm } \varnothing$
$e = 36 \text{ mm } \varnothing$	$k = 2 \text{ mm}$
	$l = 16,5 \text{ mm}$

10. **Nocken** von den ausgebauten Nockenrädern pressen, und die neuen Nocken (22/31 und 35) aufpressen. Beim Aufsetzen der neuen Nocken beachten, daß die Bezeichnungen **E** und **A** auf der Vorderseite sichtbar sind.
- Nockenräder und Schwinghebel** (22/31-39) mit Öl versehen und in die entsprechenden Buchsen des Kurbelgehäuses schieben. Bei den Nockenrädern auf die Einstellzeichen der Verzahnung achten!
11. Teile für Entlüftung, Verschlussstopfen usw. (31/17—20 und 22—27) vom ausgebauten Steuergehäusedeckel (11/18) KONSUL II in den Steuergehäusedeckel (15/6) übernehmen. Außerdem die beiden Dichtringe (25/20) anbringen.
12. **Stoßstangen-Verkleidrohr** (23/43 mit 3 Dichtringen (23/121 056 189) und den Stoßstangen (23/46) einsetzen. Befestigungsteile: Sechskantschraube (23/44) mit Federscheiben (23/45).
13. **Unteren Steuergehäusedeckel** (15/6) mit Dichtung (15/7) am Kurbelgehäuse anbringen — auf einwandfreie Dichtflächen achten! Linsensenkschrauben (13/40 und 41) von KONSUL II übernehmen.
14. **Unteres Ölrohr** (25/4) am Steuergehäusedeckel mit Sechskantschraube einschließlich Dichtringen (25/5) und auch das obere Spannband (25/8) festziehen.
15. Teile für Ventilschmierung (25/14—18) einsetzen und Verstellerschraube für Einlaß 1 Umdrehung, für Auslaß 2 Umdrehungen öffnen. Verstellerschrauben durch Drahtschlinge sichern (s. Bild auf Seite 11).

16. **Oberen Steuergehäusedeckel** (22/23) mit Dichtung (22/22) anbringen. Zum Befestigen 5 Linsensenkschrauben (17/23) von KONSUL II verwenden.
17. **Vergaseransaugstutzen** (27/3) und Dichtung (27/2), Vergaser (27/1) mit Dichtung (27/7) anbringen.
18. **Seilzug für Luft- und Gasregulierung** (s. S. 30) einziehen und Griffrohr eingefettet auf Lenker schieben. Gas- und Luftschieber müssen beim Befähigen **vollständig** öffnen und **vollständig** schließen. An früher gelieferten KONSUL II-Maschinen ist das Griffrohr **mit** einer Hub-Begrenzung versehen. Beim Umbau in eine Sport-KONSUL-Maschine ist in einem solchen Falle ein Griffrohr **ohne** Hub-Begrenzung (30/024 111 998) zu verwenden.

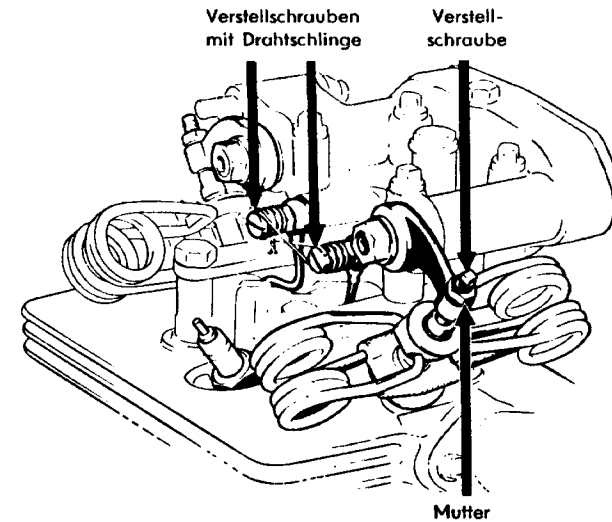
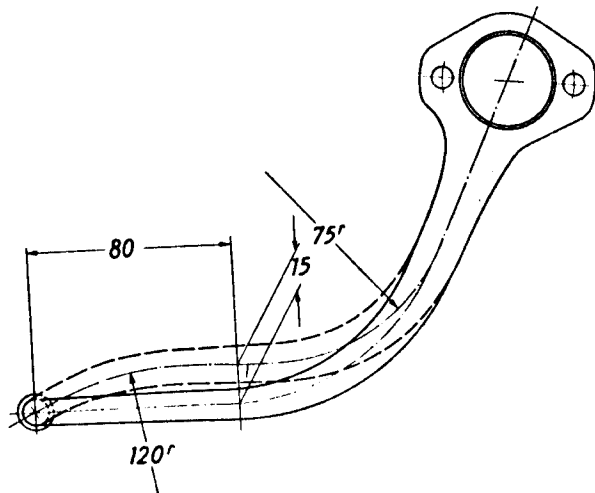


Griffrohr mit Hub-Begrenzung



Griffrohr ohne Hub-Begrenzung

19. **Seilzug für Ventilheber** (s. S. 30) anbringen und einstellen. Ventilhub beim Ausheben nicht mehr als 1 mm!
20. **Auspuffrohr und -topf** (29/1—7 und 9 bzw. 8 und 9) mit den Befestigungsteilen (71/7 und 8, 10—12 und 15—16) von KONSUL II anbringen. Vor dem Einschrauben der Mutter für Auspuffrohr ist das Gewinde mit Graphitfett zu bestreichen.
21. **Fußrasten-Befestigungsstück** rechts und verkürzte Stange (27/12 und 13) mit den übrigen Fußrastenteilen von KONSUL II anbringen.
22. **Fußschalthebel** vor dem Anbringen nachbiegen (s. Skizze) und einbauen.



23. **Ventilspiel**, bei kaltem Motor 0. Mit Verstellungsschraube (22/29) einregulieren und mit Gegenmutter (22/30) sichern. Bei geschlossenen Ventilen einstellen (Zündzeitpunkt).

Muß im Ausnahmefall am betriebswarmen Motor eingestellt werden, dann beträgt das Spiel am Einlaßventil 0,25 mm, am Auslaßventil 0,4 mm. Selbstverständlich ist das Ventilspiel bei nächster Gelegenheit am kalten Motor zu überprüfen.

24. **Kraftstoffbehälter** wieder einbauen, ebenso Satteldecke.
25. **Rechten Kraftstoffhahn** sowie Verbindungsschlauch zwischen den Hähnen samt Hülsen abnehmen und Kraftstoffhahn (29/123 101 446) einschrauben. Verbindungsschlauch mit Hülsen (29/123 112 131 und 033 101 357) anbringen, sowie den ausgebauten Verbindungsschlauch mit Hülsen als rechte Leitung zum Vergaser verwenden — die linke Leitung bleibt!
26. **Luftfilter** (27/11) anbringen.
27. **Zündkerze** (mit Dichtring) einschrauben und festziehen. Zündleitung anschließen.
28. **Geschwindigkeitsmesser** mit Meßbereich 160 km/h (31/136 112 147) im Scheinwerfer befestigen und Antriebswelle anbringen.

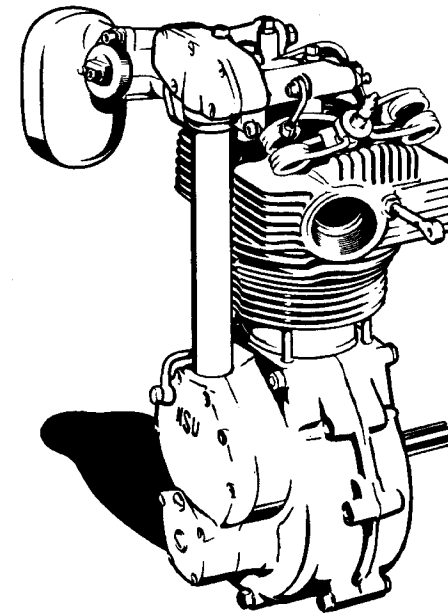
ERSATZTEILELISTE

HINWEISE FÜR DIE INBETRIEBNAHME

Die Sport-KONSUL ist keine Rennmaschine. Es können 140—145 km/h für längere Strecken und 150 km/h kurzzeitig gefahren werden. Falls höhere Geschwindigkeiten gefordert werden, ist die Übersetzung zu ändern, da sonst Gefahr für Überdrehen des Motors besteht. Zu diesem Zweck ist das 25-zählige Kettenrad (23/131 102 378 von KONSUL II) gegen ein 28-zähliges (19/131 111 914) auszuwechseln. Außerdem ist als Hinterradkette eine solche mit 98 Gliedern (30/135 111 968) aufzulegen.

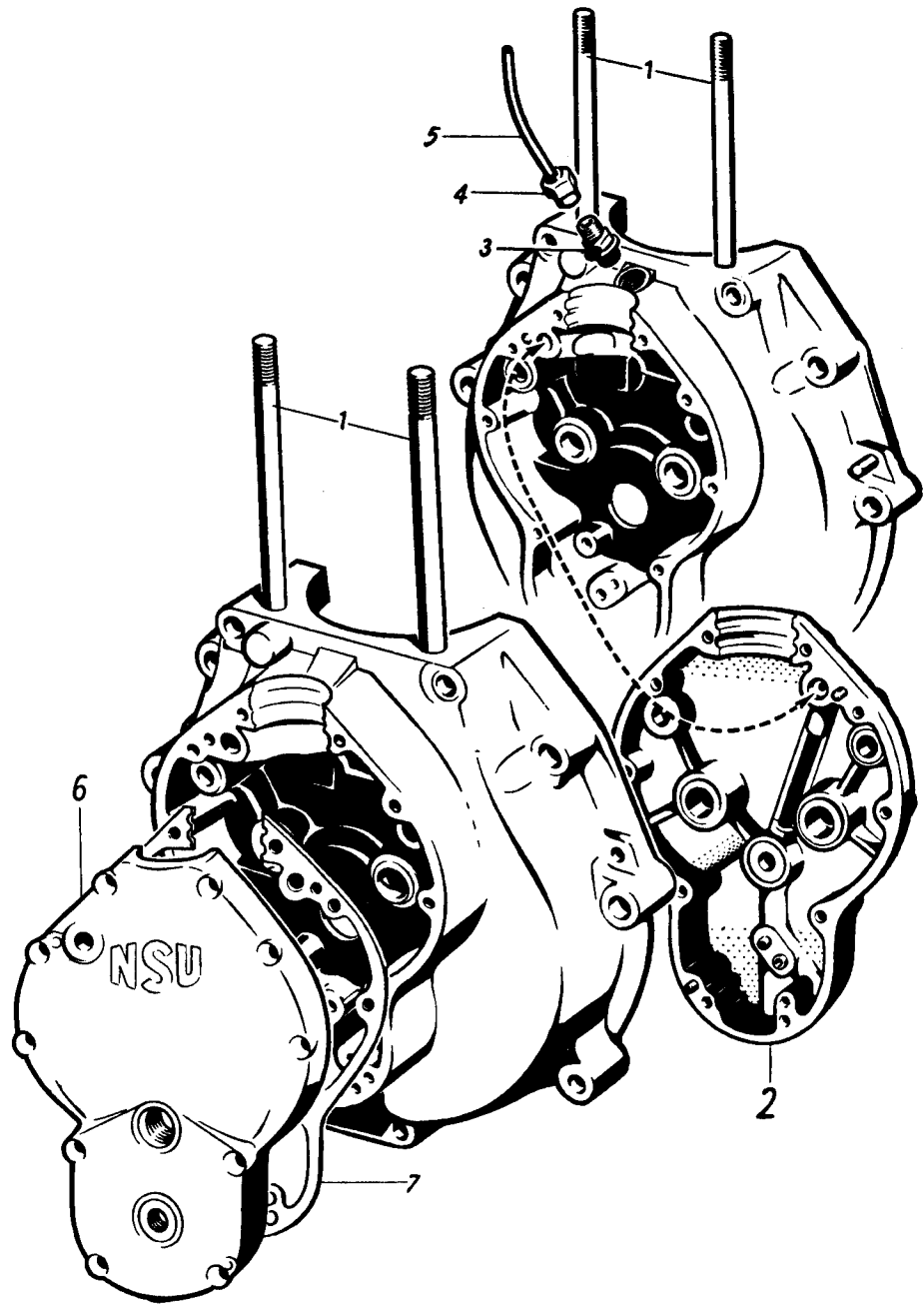
ACHTUNG!

Beim Starten sind die Vorschriften über Entlüftung des Ölsystems zu beachten, wie in Betriebsanleitung KONSUL II, Seite 68 angegeben. Ventilschäfte mit Spritzkanne ölen, bis Schmierung arbeitet! Funktion der Ventilschmierung auf kurzer Probefahrt beobachten.



INHALTSVERZEICHNIS

	Seite
Gruppe 1/1: Kurbelgehäuse und Zylinder	15
Gruppe 1/1: Kurbelgehäuse und Zylinder	17
Gruppe 1/2: Kurbeltrieb	18—19
Gruppe 1/3: Steuerung	21—23
Gruppe 1/4: Ölpumpe	25
Gruppe 1/5: Vergaser	27
Gruppe 1/7: Elektr. Ausrüstung (Motor)	27
Gruppe 3/2: Sattel und Fußrasten	27
Gruppe 3/5: Kraftstoffbehälter	29
Gruppe 3/6: Auspuffanlage	29
Gruppe 4/4: Lenker	30
Gruppe 4/5: Seilzüge	30
Gruppe 5/7: Antrieb und Abdeckung	30
Gruppe 6/4: Instrumente (Geschwindigkeitsmesser)	31
Gruppe 8/2: Werkzeug	31



Gruppe 1/1

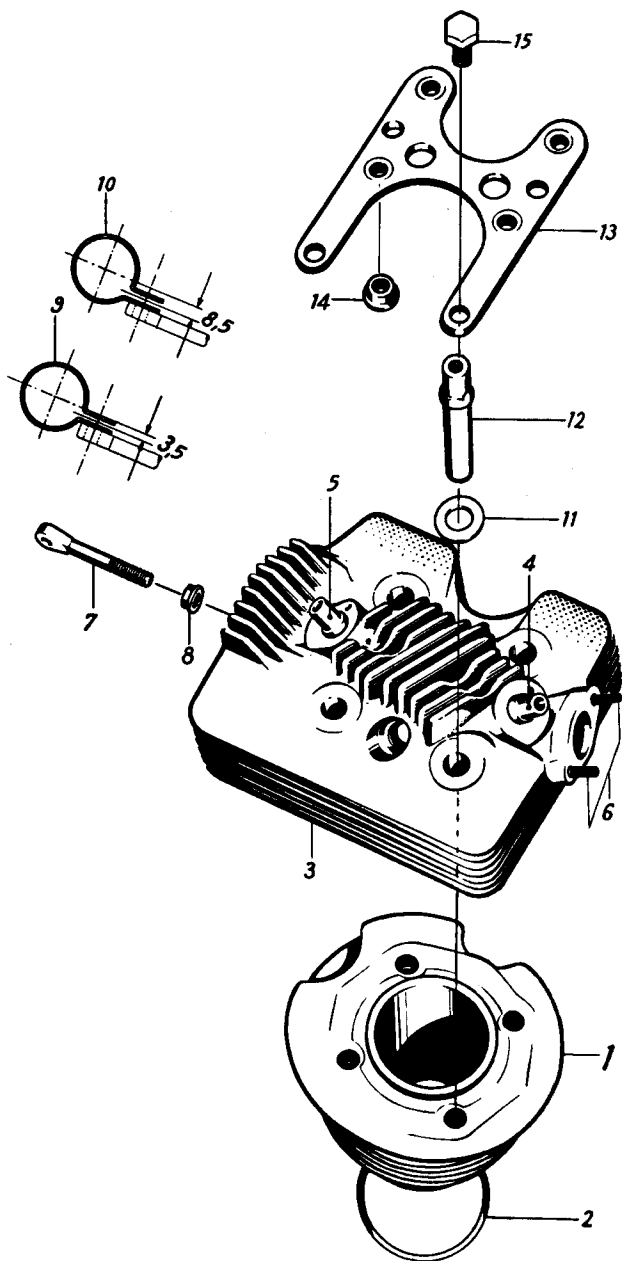
Kurbelgehäuse und Zylinder

Bild-Nr.	Bestell-Nr.	Benennung	Anzahl	Bemerkungen
			1	
—	131 112 132	Sport-Baukasten nur für KONSUL II, vollst.	1	{ enthält sämtl. von Konsul II abweichenden Teile
1	131 090 781	Bolzen für Zylinderbefestigung	4*	{ anstelle der Stiftschrauben 131 098 863 S. 9 und 11, der Ersatzteilliste KONSUL II
2	131 101 170	Steuergehäusedeckel, vollst.	1	} s. Ersatzteilliste Konsul II Seite 11, Bild-Nr. 19-26
—	031 056 192 *	Büchse für Nockenrad	2	
—	121 056 193 *	Büchse für Schwinghebelwelle	2	
—	031 056 209 *	Verschlußstück für Ölleitung	1	
—	031 056 220 *	Führungshülse für Rückschlagventil	1	
—	031 056 231 *	Führung für Öleinlauf in die Pumpe	1	
—	031 046 601 *	Verschlußstopfen für Ölkanal	2	
—	121 111 132 *	Zylinderstift	1	
—	031 111 053 *	Zylinderstift	1	
3	—	Nippel für Ölleitung an der rechten Kurbelgehäusehälfte	—	
4	—	Überwurfmutter	—	
5	—	Unteres Ölrohr für Steuergehäuse	—	
6	131 112 141	Steuergehäusedeckel, vollst.	1*	} s. Ersatzteilliste Konsul II Seite 11, Bild-Nr. 19-26
—	031 056 192 *	Büchse für Nockenrad	2	
—	121 056 193 *	Büchse für Schwinghebelwelle	2	
—	031 056 209 *	Verschlußstück für Ölleitung	1	
—	031 056 220 *	Führungshülse für Rückschlagventil	1	
—	031 056 231 *	Führung für Öleinlauf in die Pumpe	1	
—	031 046 601 *	Verschlußstopfen für Ölkanal	2	
—	121 111 132 *	Zylinderstift	1	
—	031 111 053 *	Zylinderstift	1	
—	131 112 138	Rändelmutter	1	
7	121 056 186	Dichtung	1*	

Ausführung Ölrohranschluß am Steuergehäuse

Ausführung Ölrohranschluß am Steuergehäusedeckel

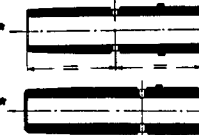
* Gleiche Teile wie Konsul II



Gruppe 1/1

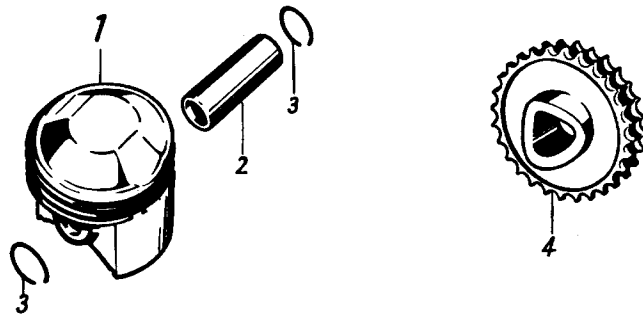
Kurbelgehäuse und Zylinder

Bild-Nr.	Bestell-Nr.	Benennung	Anzahl	Bemerkungen
	1			
1	131 111 918	Zylinder	1*	
2	131 091 777	Dichtung für Zylinder	1*	
—	131 112 140	Zylinderkopf, vollst. mit eingebauten Ventilen	1*	Rohrschelle Bild-Nr. 9 bzw. 10 wird auch bei Ersatzlieferung mitgegeben.
3	131 111 972	Zylinderkopf, vollst.	1	
4	131 111 930	Einlaßventilführung	1	
5	131 111 929	Auslaßventilführung	1*	
—	131 112 145	Auslaßventilführung	1*	
6	131 112 143	Stiftschraube für Vergaser (00 90 00 45)	2	
7	131 111 971	Gewindebolzen für Zylinder-Abstützung	1*	
8	035 054 270	Mutter	1*	
9	131 111 938	Rohrschelle	1	3,5 mm nach links versetzt
10	131 112 128	Rohrschelle	1*	8,5 mm nach links versetzt
—	M 8x20 DIN 931	Sechskantschraube (101 08020 53)	1	
—	A 8 DIN 137	Federscheibe (241 00008 00)	2	
—	M 8 DIN 934	Sechskantmutter (201 00008 13)	1	
11	131 111 942	Scheibe für Zylinderkopf (17x30x3)	4*	
12	131 111 939	Bolzen für Zylinderkopfbefestigung	4*	
13	131 111 984	Befestigungsplatte am Zylinderkopf	1*	
14	131 056 238	Einsatzstück für Befestigungsplatte	4	
15	131 054 296	Schraube für Befestigungsplatte	4*	



0 Teile von Konsul II

* Vor Bestellung ausgebaute Ventilführung mit den Skizzen vergleichen



Kurbeltrieb	Gruppe 1/2
--------------------	-------------------

Bild-Nr.	Bestell-Nr.	Benennung	Anzahl	Bemerkungen
	1			
1	131 111 960	Kolben 80 Ø, vollst.	1*	
—	131 054 303	Kolbenring 80 Ø	3	
—	131 090 337	Ölabstreifring 80 Ø	1	
2	131 099 542	Kolbenbolzen	1*	
3	131 054 866 *	Kolbenbolzensicherung	2*	
—	131 111 974	Kolben 80,25 Ø, vollst.	1	
—	131 111 988	Kolbenring 80,25 Ø	3	
—	131 111 989	Ölabstreifring 80,25 Ø	1	
—	131 099 542	Kolbenbolzen	1	
—	131 054 866 *	Kolbenbolzensicherung	2	

* Gleiche Teile wie Konsul II

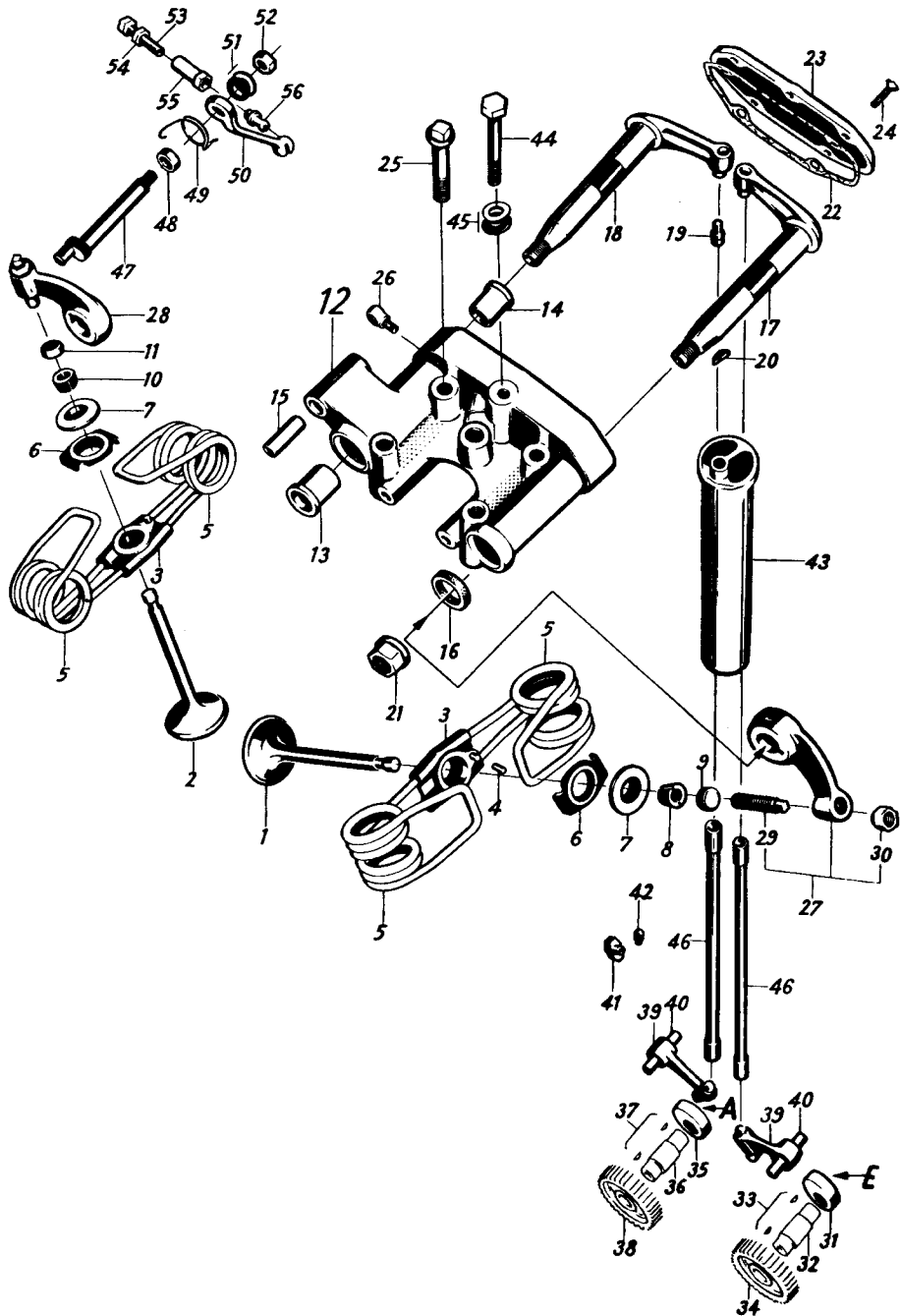
Gruppe 1/2	Kurbeltrieb
-------------------	--------------------

Bild-Nr.	Bestell-Nr.	Benennung	Anzahl	Bemerkungen
	1			
—	131 111 976	Kolben 80,5 Ø, vollst.	1	
—	131 111 990	Kolbenring 80,5 Ø	3	
—	131 111 991	Ölabstreifring 80,5 Ø	1	
—	131 099 542	Kolbenbolzen	1	
—	131 054 866 *	Kolbenbolzensicherung	2	
—	131 111 978	Kolben 80,75 Ø, vollst.	1	
—	131 111 992	Kolbenring 80,75 Ø	3	
—	131 111 993	Ölabstreifring 80,75 Ø	1	
—	131 099 542	Kolbenbolzen	1	
—	131 054 866 *	Kolbenbolzensicherung	2	
—	131 111 980	Kolben 81 Ø, vollst.	1	
—	131 111 994	Kolbenring 81 Ø	3	
—	131 111 995	Ölabstreifring 81 Ø	1	
—	131 099 542	Kolbenbolzen	1	
—	131 054 866 *	Kolbenbolzensicherung	2	

4 131 111 914 Kettenrad Z = 28 1 Zugehörige Kette s. (30/135 111 968)

s. S. 12 unter „Hinweis für die Inbetriebnahme“

* Gleiche Teile wie Konsul II



Gruppe 1/3

Steuerung

Bild-Nr.	Bestell-Nr.	Benennung	Anzahl	Bemerkungen
	123			
—	—	Zylinderkopf, vollst. mit eingebauten Ventilen	—	s. Seite 17
1	131 111 925	Einlaßventil	1	
2	131 111 924	Auslaßventil	1	
3	131 093 767	Unterer Federhalter	2	
4	4 m 6x10 DIN 7	Zylinderstift (00 91 15 11)	2	
5	131 093 750	Haarnadelventilfeder	4	
6	131 111 931	Oberer Federhalter	2	
7	131 111 928	Keilteller	2	
8	131 111 927	Keilring für Einlaßventil	1	
9	131 111 969	Ventilkappe für Einlaßventil S=2	1*	
10	131 111 926	Keilring für Auslaßventil	1	
11	131 111 970	Ventilkappe für Auslaßventil S=2	1*	
—	131 112 139	Oberes Steuergehäuse, vollst. mit inneren Steuer- und Kipphebeln	1*	
12	131 096 935	Oberes Steuergehäuse, vollst.	1	
13	131 098 640	Äußere Buchse, links, Bundhöhe 2 mm	2	
14	131 098 641	Innere Buchse, rechts, Bundhöhe 4 mm	2	
15	131 052 805	Buchse für Ventilheber	1	
—	—	Düse für Ölregulierung	—	s. Seite 25, Bild-Nr. 19
16	131 052 801	Kork-Dichtung für Steuergehäuse	2	
17	131 111 985	Innerer Steuerhebel, vollst. für Einlaß	1	
18	131 111 986	Innerer Steuerhebel, vollst. für Auslaß	1	
19	131 056 200	Kugelbolzen	2	

Steuerung	Gruppe 1/3
------------------	-------------------

Bild-Nr.	Bestell-Nr.	Benennung	Anzahl	Bemerkungen
	123			
20	131 054 814	Scheibenfeder	2	
21	131 054 205	Mutter	2	
22	131 056 185	Dichtung für Steuergehäusedeckel	1*	
23	131 056 064	Deckel für Steuergehäuse	1*	
24	6x18 DIN 88	Schraube für Steuergehäusedeckel (144 06018 53)	5	
25	131 054 097	Befestigungsschraube für oberes Steuergehäuse	4*	
26	131 052 878	Widerstand	1	
27	131 059 565	Kipphebel für Einlaßventil	1	
28	131 059 566	Kipphebel für Auslaßventil	1	
29	131 052 643	Verstellungsschraube	2	
30	131 052 644	Mutter	2	
31	131 111 921	Einlaß-Nocken (mit „E“ bezeichnet)	1*	
32	121 096 922 ⁰	Achse	1	
33	4x5 DIN 6888	Scheibenfeder (00 91 04 17)	2	
34	121 096 923 ⁰	Nockenrad	1	
35	131 111 920	Auslaß-Nocken (mit „A“ bezeichnet)	1*	
36	121 096 922 ⁰	Achse	1	
37	4x5 DIN 6888	Scheibenfeder (00 91 04 17)	2	
38	121 096 924 ⁰	Nockenrad	1	
39	131 111 973	Schwinghebel, vollst.	2*	
40	121 056 201*	Welle für Schwinghebel	2	
41	131 111 923	Anlaufstück	2	
42	121 056 200*	Kugelbolzen	2	

⁰ Teile von Konsul II
 * Gleiche Teile wie Konsul II

Gruppe 1/3	Steuerung
-------------------	------------------

Bild-Nr.	Bestell-Nr.	Benennung	Anzahl	Bemerkungen
	1			
43	131 059 561	Verkleidrohr	1*	
—	121 056 189	Dichtring für Verkleidrohr (43x37x3,5)	3*	
44	M 8x65 DIN 931	Sechskantschraube für Verkleidrohr (101 08065 81)	1*	
45	A 8 DIN 137	Federscheibe (241 00008 00)	2*	
46	131 111 940	Stoßstange	2*	
47	131 111 936	Ventilheberwelle	1	
48	131 053 569	Rolle für Ventilheberfeder	1	
49	931 090 186	Feder für Ventilheber	1	
50	131 111 937	Hebel für Ventilheber	1	
51	A 8 DIN 137	Federscheibe (241 00008 00)	2	
52	M 8 DIN 934	Sechskantmutter (201 00008 00)	1	

Teile zum Seilzug für Ventilheber siehe Seite 30

Gruppe 1/4

Zusätzlich zur Gruppe 1/4 s. Seite 31

Ölpumpe

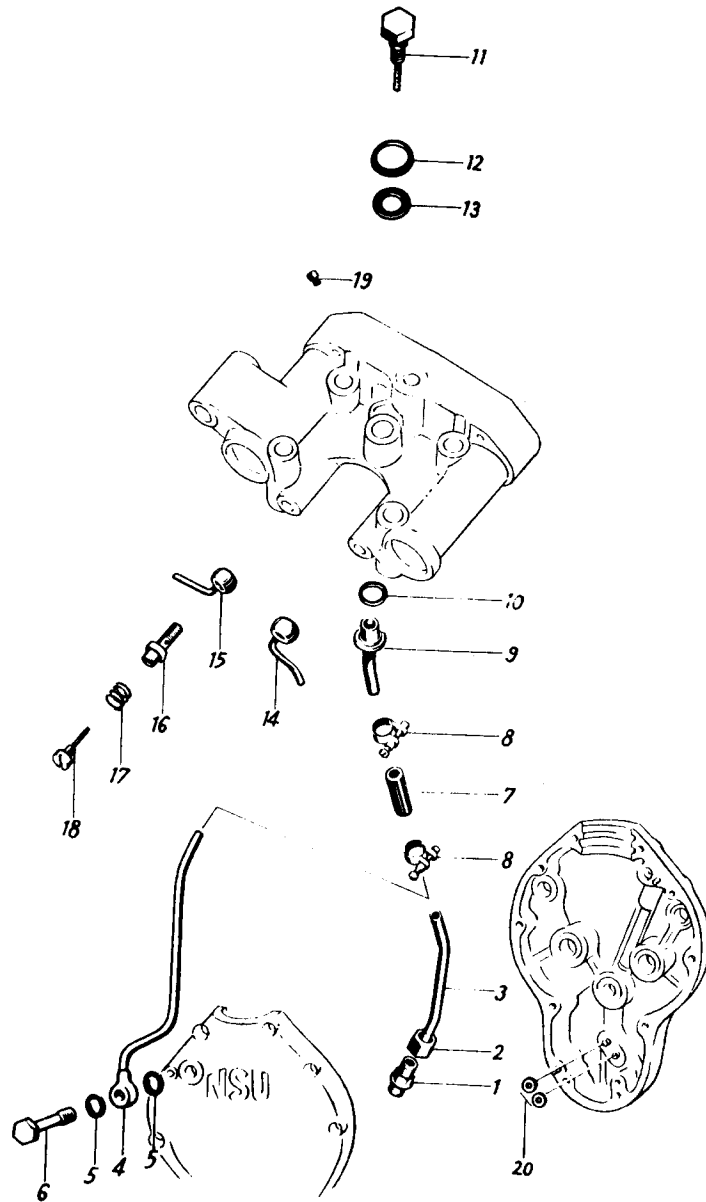
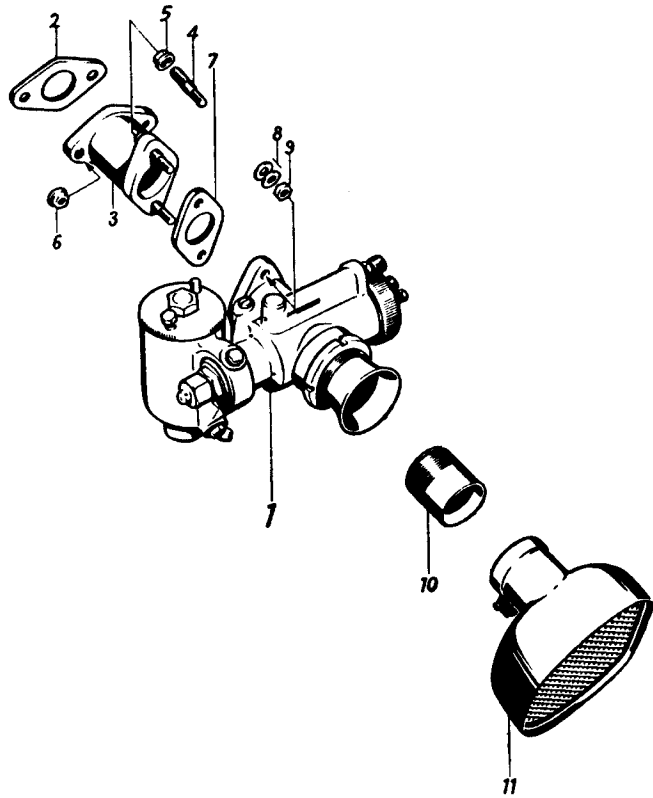


Bild-Nr.	Bestell-Nr.	Benennung	Anzahl	Bemerkungen
1	121 054 978	Nippel für Ölleitung an der rechten Kurbelgehäusehälfte	1	Ausführung Ölrohranschluß am Steuergehäuse
2	6 M 14x1,5 DIN 7606	Überwurfmutter (218 14015 03)	1	
3	131 090 360	Unteres Ölrohr für Steuergehäuse	1	
4	131 112 136	Unteres Ölrohr	1*	Ausführung Ölrohranschluß am Steuergehäusedeckel
5	A 8x14 DIN 7603	Dichtring (00 93 28 15)	2*	
6	131 112 134	Sechskantschraube	1*	
7	131 112 148	Gummimuffe L=40 mm	1*	
8	131 054 312	Spannband mit Schraube	2*	
9	131 090 021	Oberes Verbindungsstück zum Ölrohr	1*	
10	931 058 780	Dichtung für oberes Verbindungsstück (12x17x2)	2*	
11	131 059 241	Befestigungsschraube mit Sieb	1*	
12	931 058 779	Fassung	1*	
13	931 058 778	Dichtung für Befestigungsschraube (11x21x2,5)	1*	
14	131 111 964	Ölrohr, vollst. für Einlaß	1*	
15	131 111 962	Ölrohr, vollst. für Auslaß	1*	
16	931 093 337	Schraube für Ventilschmierung	2*	
17	931 093 865	Feder für Ventilschmierung	2*	
18	131 112 118	Verstellschraube für Ventilschmierung	2*	
19	131 058 158	Düse für Ölregulierung	1	
20	031 056 232	Dichtring (11x5,5x2,5)	2*	



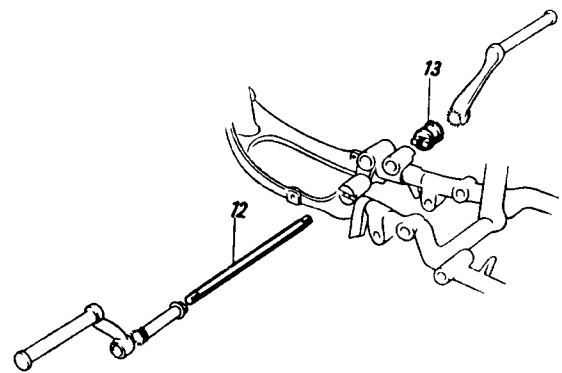
Gruppe 1/5	Vergaser
-------------------	-----------------

Bild-Nr.	Bestell-Nr.	Benennung	Anzahl	Bemerkungen
	1			
1	131 110 373	AMAL-Vergaser, vollst. (32 R 2 B LH 402)	1*	
—	131 110 396	Hauptdüse 340	1	{ Düsengrößen 320,* 330* 350,* 360*
2	131 111 958	Vergaserdichtung	1*	
3	131 111 987	Ansaugstutzen	1*	
4	131 111 961	Bundmutter	2	
5	131 111 957	Stiftschraube	2	
6	131 111 961	Bundmutter	2*	
7	131 111 959	Vergaserdichtung	1*	
8	A 6 DIN 137	Federscheibe (241 00006 00)	4*	
9	M 6 DIN 934	Sechskantmutter (201 00006 00)	2*	
10	131 111 955	Zwischenstück	1*	
11	131 111 954	Luffilter (Knecht)	1*	

Einzelteile für Amal-Vergaser siehe letzte Seite

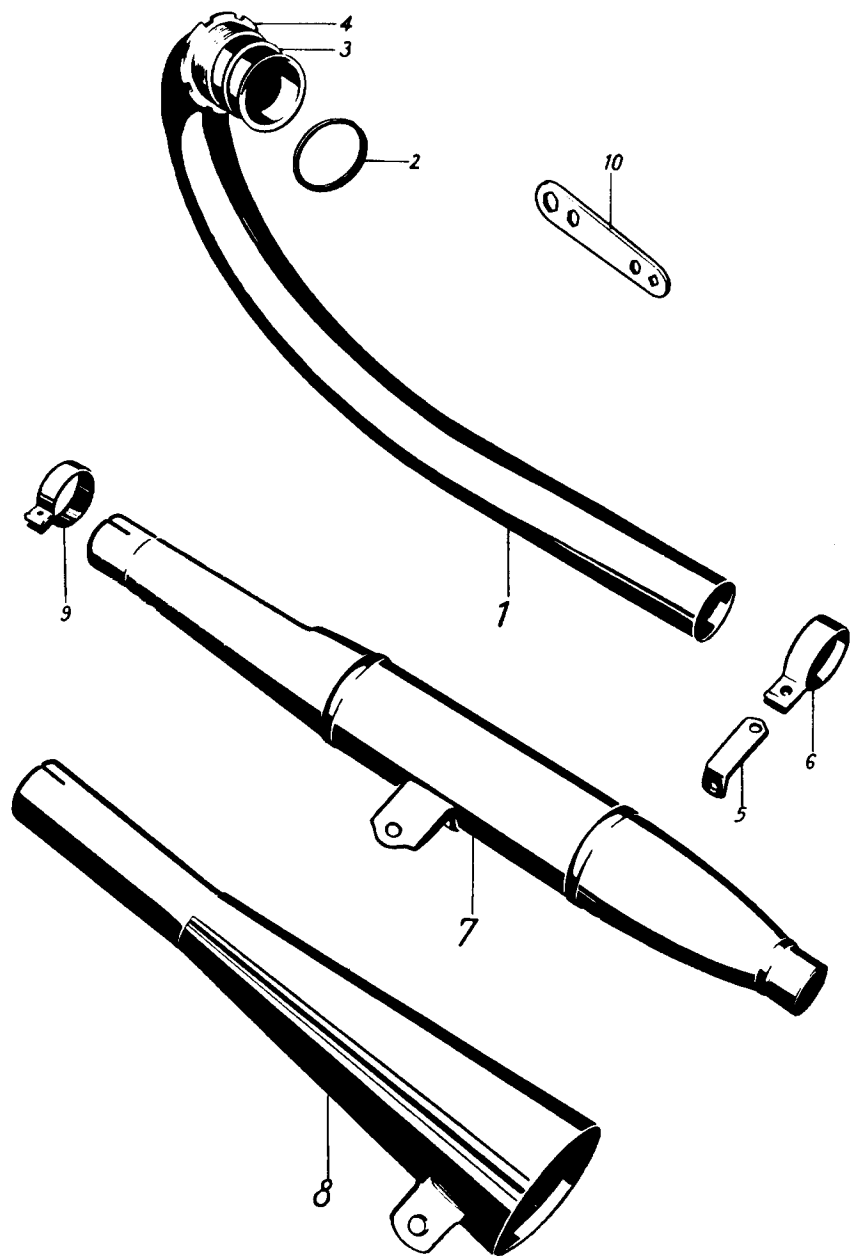
Gruppe 1/7	Elektr. Ausrüstung (Motor)
-------------------	-----------------------------------

Bild-Nr.	Bestell-Nr.	Benennung	Anzahl	Bemerkungen
—	131 111 996	Zündkerze (Bosch W 260 T 8)	1*	



Gruppe 3/2	Sattel und Fußrasten
anstelle von Bild-Nr. 11 und 12, Seite 59	

Bild-Nr.	Bestell-Nr.	Benennung	Anzahl	Bemerkungen
12	133 111 997	Fußrastenbefestigungsstück, rechts	1*	
13	133 112 129	Fußrastenstange	1*	



Gruppe 3/5

Kraftstoffbehälter

Bild-Nr.	Bestell-Nr.	Benennung	Anzahl	Bemerkungen
—	123 101 446	Kraftstoffhahn , rechts, mit Sieb, Dichtung Schlauchnippel und Überwurfmutter	1*	
—	123 112 131	Verbindungsschlauch A 5x9x165 DIN 73 379	1*	
—	033 101 357	Hülse für Verbindungsschlauch	2*	

Gruppe 3/6

Auspuffanlage

Bild-Nr.	Bestell-Nr.	Benennung	Anzahl	Bemerkungen
1	133 111 901	Auspuffrohr	1*	
2	133 111 932	Dichtring	1*	
3	133 111 933	Dichtring	1*	
4	133 111 934	Mutter für Auspuffrohr	1*	
5	133 111 911	Winkel für Auspuffbefestigung	1*	
—	M 8x18 DIN 933	Sechskantschraube (105 08015 51)	1	
—	A 8 DIN 137	Federscheibe (241 00008 00)	2	
6	133 111 910	Rohrschelle für Auspuffrohr	1*	
—	M 8x20 DIN 931	Sechskantschraube (101 08020 51)	1	
—	A 8 DIN 137	Federscheibe (241 00008 00)	2	
—	M 8 DIN 934	Sechskantmutter (201 00008 11)	1	
7	133 111 951	Auspufftopf , vollst. (normal)	1*	
8	133 111 909	Auspufftopf , vollst. (Tüte)	1*	
9	133 111 905	Rohrschelle für Auspufftopf	1*	
—	M 8x20 DIN 931	Sechskantschraube (101 08020 51)	1	
—	A 8 DIN 137	Federscheibe (241 00008 00)	2	
—	M 8 DIN 934	Sechskantmutter (201 00008 11)	1	

0 Teile von Konsul II

Lenker	Gruppe 4/4
---------------	-------------------

Bild-Nr.	Bestell-Nr.	Benennung	Anzahl	Bemerkungen
—	024 111 998 *	Griffrohr mit Spirale und Gummi D-AB 3 . . .	1	

Seilzüge	Gruppe 4/5
-----------------	-------------------

Bild-Nr.	Bestell-Nr.	Benennung	Anzahl	Bemerkungen
—	134 112 125	Seilzug für Ventilheber, vollst.	1*	
—	014 104 169 *	Nippel, oben, D DIN 71 988	1	
—	—	Seil A 1,6x765 DIN 71 987	—	} wird einzeln nicht geliefert
—	—	Seilhülle B 2,5x650 DIN 71 987	—	
—	014 109 081 *	Hülse C 2,5 DIN 71 987	2	
53	014 111 710	Stellschraube, vollst.	1	
54	M 6 DIN 934	Sechskantmutter (201 00006 00)	1	
55	934 090 112	Zwischenstück	1	
56	934 090 215	Kugelbolzen	1	
—	124 109 144 *	Nippel, unten	1	
—	134 112 124	Seilzug für Luftregulierung, vollst.	1*	
—	014 109 082 *	Nippel, oben und unten C DIN 71 988	je 1	
—	—	Seil A 1,6x1160 DIN 71 987	—	} wird einzeln nicht geliefert
—	—	Seilhülle B 2,5x1060 DIN 71 987	—	
—	014 109 081 *	Hülse C 2,5 DIN 71 987	2	
—	134 111 999	Seilzug für Gasregulierung, vollst.	1*	
—	014 109 082 *	Nippel, oben C DIN 71 988	1	
—	134 112 149	Nippel, unten	1	
—	—	Seil A 1,6x1225 DIN 71 987	—	} wird einzeln nicht geliefert
—	—	Seilhülle B 2,5x1145 DIN 71 987	—	
—	014 109 081 *	Hülse C 2,5 DIN 71 987	2	

* Gleiche Teile wie Konsul II

Antrieb und Abdeckung	Gruppe 5/7
------------------------------	-------------------

Bild-Nr.	Bestell-Nr.	Benennung	Anzahl	Bemerkungen
—	135 111 968	Einfachrollenkette: Getriebe-Hinterrad 98 Glieder mit Schloß 1x15,875x6,48 DIN 8180	1	Bei Verwendung des Kettenrades (s. 19/4)

Gruppe 6/4	Instrumente (Geschwindigkeitsmesser)
-------------------	---

Bild-Nr.	Bestell-Nr.	Benennung	Anzahl	Bemerkungen
—	136 112 147	Geschwindigkeitsmesser mit Innenbeleuchtung, Meßbereich 160 km/h . . .	1*	
—	126 110 298 ⁰	Dichtring (Gummi) (004 003)	* 1	
—	126 110 296 ⁰	Pratzenbügel (002 001)	* 2	
—	126 110 297 ⁰	Zahnscheibe (000 025)	* 2	
—	M 4 DIN 934	Sechskantmutter (201 00004 51)	2	
—	076 792 603 ⁰	Tachometerlampe 6 V 1,2 W DIN 72 601 (3798 6 V 1,2 W, Sockel BA 7 s)	** 1	
—	126 110 299 ⁰	Gummitülle (000 002)	* 1	
—	126 111 338 ⁰	Antriebswelle für Geschwindigkeitsmesser L=1380 mm	1	

⁰ Gleiche Teile wie Konsul II

* Fa. Veigel, Bad Cannstatt
** Fa. Osram, Stuttgart

Gruppe 8/2	Werkzeug
-------------------	-----------------

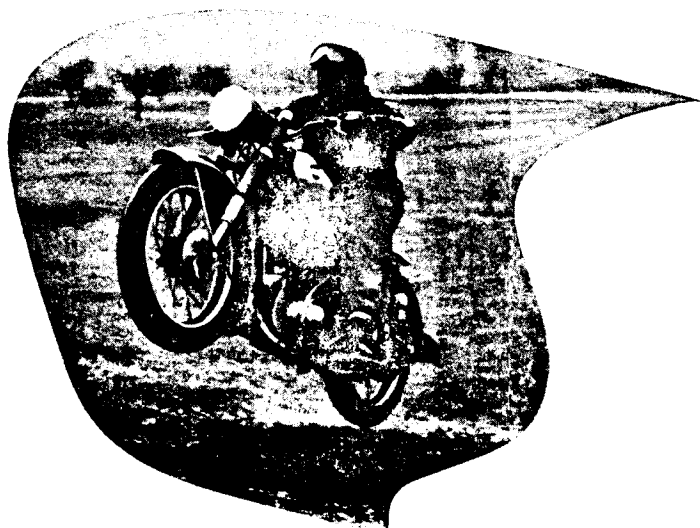
Bild-Nr.	Bestell-Nr.	Benennung	Anzahl	Bemerkungen
—	10 138 059 502	Schlüssel für Ventilmachstellung	2*	

s. Seite 28

EINZELTEILE FÜR RENNVERGASER 32 R 2B - LH 402

Bestellungen direkt an Fischer A.G. für Apparatebau, Frankfurt a. M.-Oberrad richten!

Bezeichnung:	Ersatzteil-Nr.:	Bezeichnung	Ersatzteil-Nr.:
Anschlußstück, doppelt, 90°	08.068	Leerlaufnadelführung	06.037
Befestigungsmutter	06.039	Leerlaufschraubensicherung	07.059
Dichtung	4/053	Luftkammerkopf	08.030
dto.	M 158-2	Luftschieber	03.012
dto.	M 9923	Luftschiebernippelhalter	08.029
dto. für Düsenblock	07.013	Lufttrichter 32 φ	08.039
dto.	07.020	Mischkammer, nackt	01.107 L/32
Distanzbüchse	08.035	Mischkammerdeckel	01.025
Düsenhalter 0-10° Fallstrom	04.022	Mischkammerkopf	01.024
Düsenblock 32 φ	04./021/32	Nadeldüse	3970
Düsennadel	04.026	Ringmutter	06.046
Feder für Gasschieber	07.011 A	Sicherungsschraube	06.042
dto. für Luftschieber	07.011	dto.	M 3357
dto. für Leerlaufnadel	07.012	Splint	4/087
dto. für Tupfer	14/032	Schwimmer	05.050
Führungsschraube für Düsenblock	06.123	Schwimmergehäuse, nackt	02.166
Gasschieber	03.011	Schwimmergehäuse-Deckel, kompl.	02.168
Gegenmutter	06.031	Schwimmernadel	14/024
Gegenmutter	M 16/010	Tupfer	02.169
Hauptdüse	3326	Verschlufmutter	06.033
Kabelstellschraube für Gaszug	06.034	Verschlufschraube	M 114
dto. für Luftzug	M 4/035	dto. für Leerlauf	06.036
Klemmfeder	4/041		



TC4 51 0,5 5 3 33